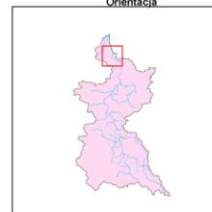


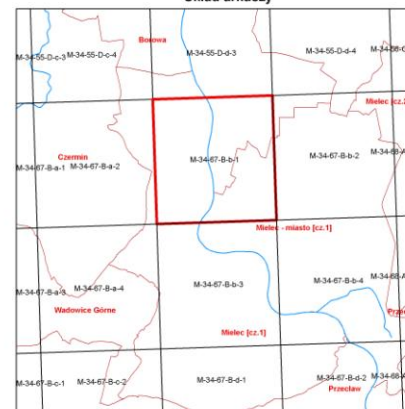
Legenda

- Przekroje
- Wały przeciwpowodziowe
- Rzeki
- Zbiorniki retencyjne
- Powiat
- Gminy
- Obszary bezpośredniego zagrożenia powodzią
- Obszary bezodpływowe
- Granice zalewu wodą o prawdopodobieństwie przewyższenia p=0,5%
- Granice zalewu wodą o prawdopodobieństwie przewyższenia p=1%
- Granice zalewu wodą o prawdopodobieństwie przewyższenia p=10%
- Obiekty o znaczeniu kulturowym, gospodarczym, społecznym
- Tereny o znaczeniu kulturowym, gospodarczym, społecznym

Orientacja



Układ arkuszy



Współrzędne prostokątne: PUKO 1982
Współrzędne geodezyjne: ETRF 89, elipsoidal: WGS 84

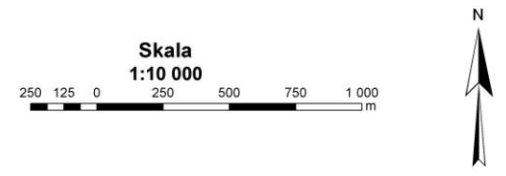
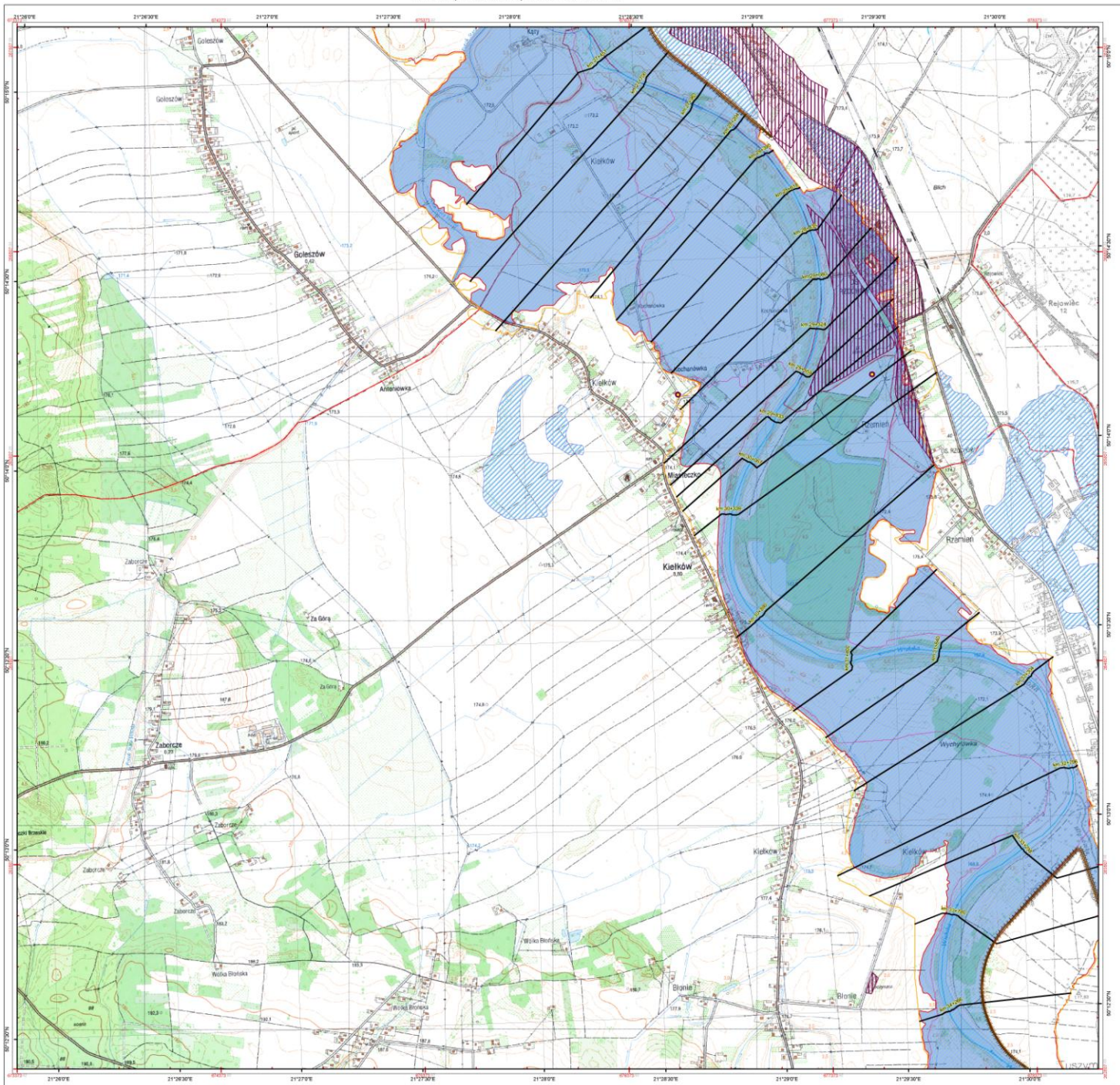


Kraków 2010 r.



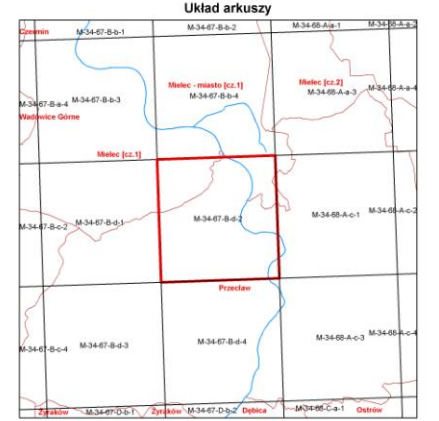
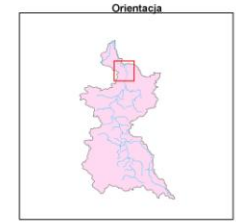
Regionalny Zarząd
Gospodarki Wodnej
w Krakowie



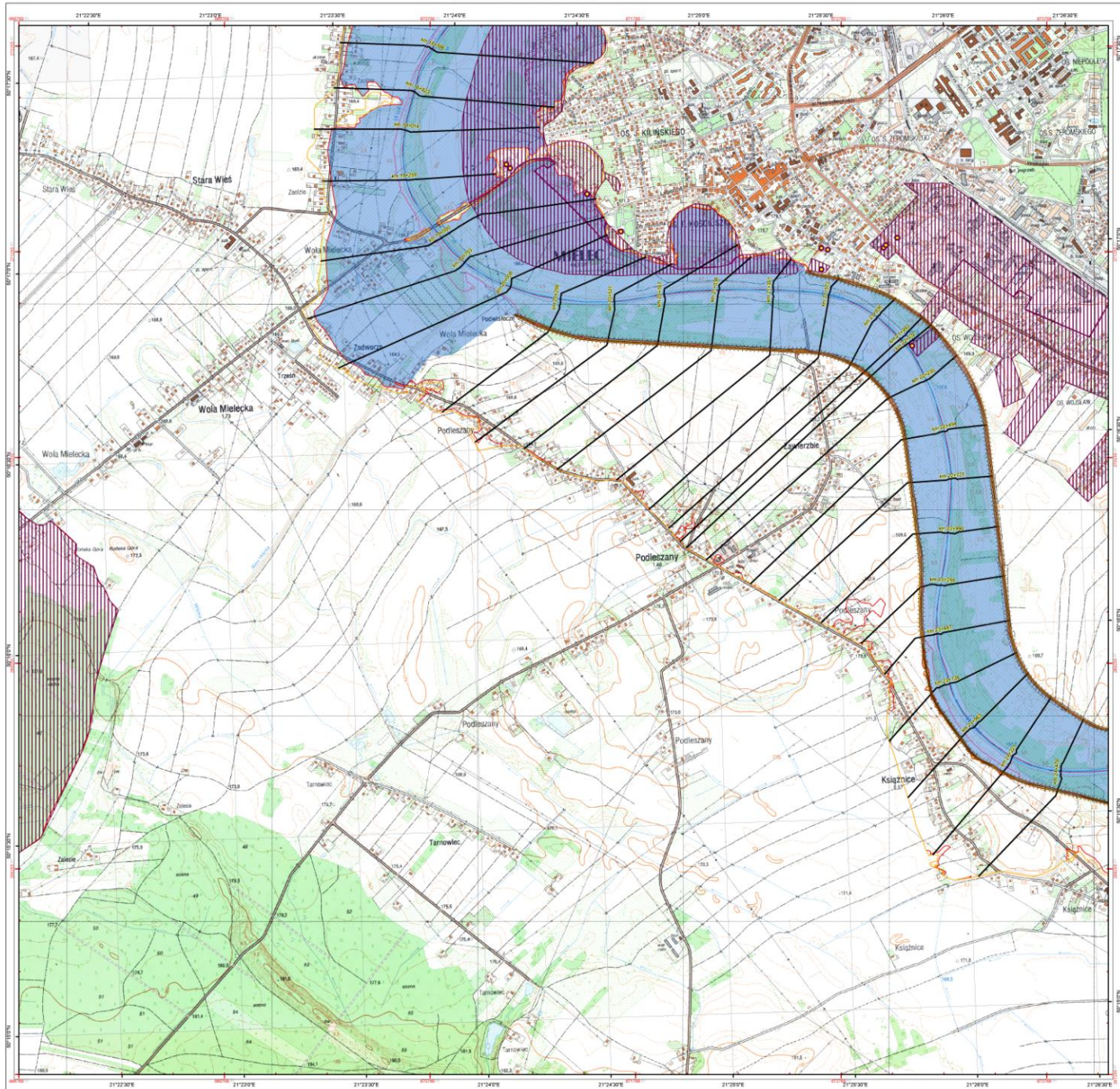


Legenda

- Przekroje
- Wały przeciwpowodziowe
- Rzeki
- Zbiorniki retencyjne
- Powiat
- Gminy
- Obszary bezpośredniego zagrożenia powodzią
- Obszary bezodpływowe
- Granice zalewu wodą o prawdopodobieństwie przewyższenia p=0,5%
- Granice zalewu wodą o prawdopodobieństwie przewyższenia p=1%
- Granice zalewu wodą o prawdopodobieństwie przewyższenia p=10%
- Obiekty o znaczeniu kulturowym, gospodarczym, społecznym
- Tereny o znaczeniu kulturowym, gospodarczym, społecznym



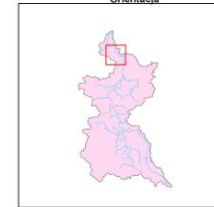
Wydrukowano z programu: P1005 1992
 Wydrukowano w skali: 1:10 000, data: 2010.04.14



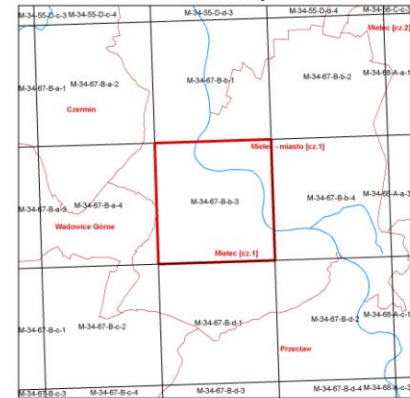
Legenda

- Przekroje
- Wały przeciwpowodziowe
- Rzeki
- Zbiorniki retencyjne
- Powiat
- Gminy
- Obszary bezpośredniego zagrożenia powodzią
- Obszary bezodpływowe
- Granice zalewu wodą o prawdopodobieństwie przewyższenia p=0,5%
- Granice zalewu wodą o prawdopodobieństwie przewyższenia p=1%
- Granice zalewu wodą o prawdopodobieństwie przewyższenia p=10%
- Obiekty o znaczeniu kulturowym, gospodarczym, społecznym
- Tereny o znaczeniu kulturowym, gospodarczym, społecznym

Orientacja



Układ arkuszy

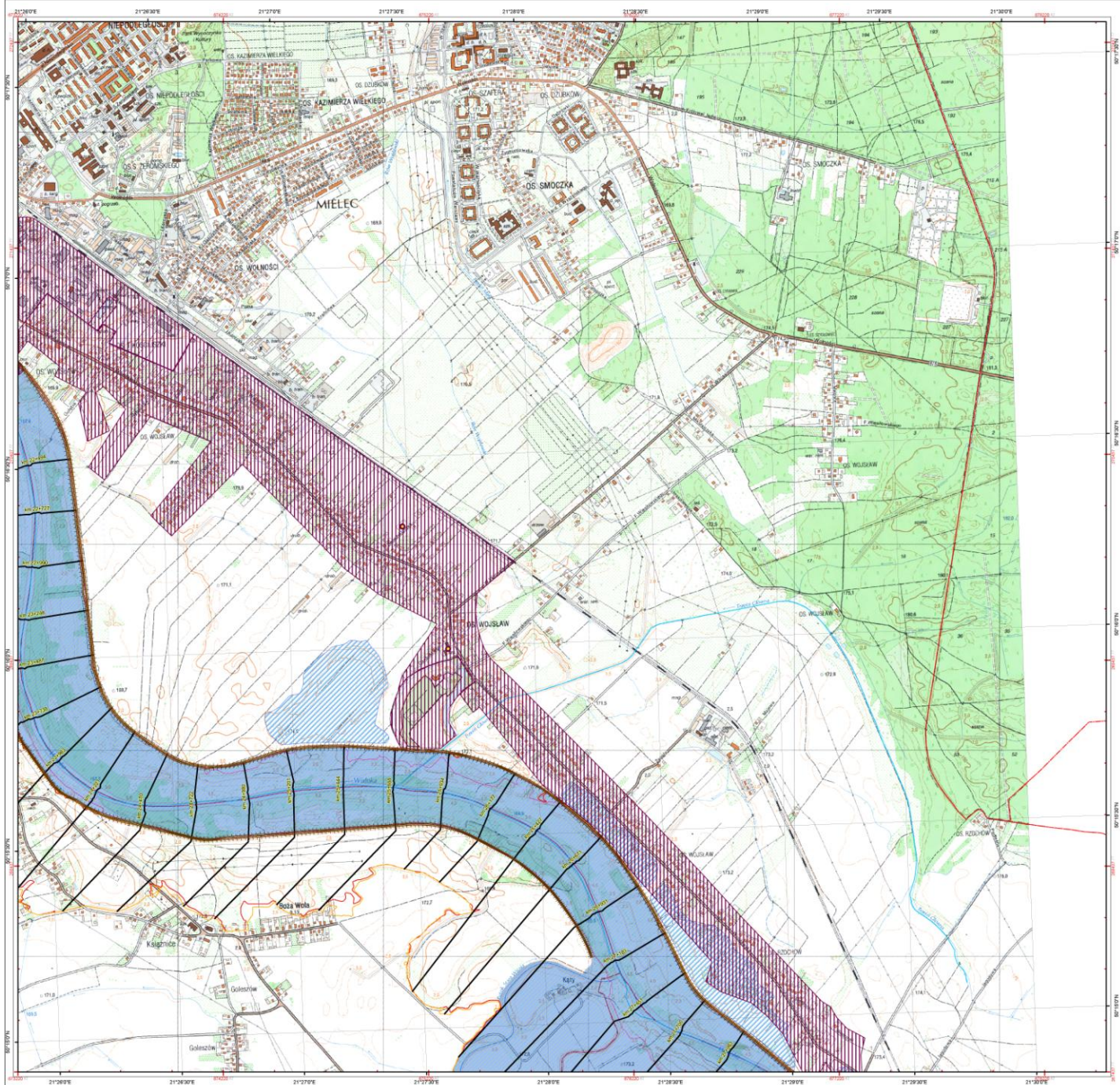


Wieloletnia praca: P100 1992
Wieloletnia praca: P100 1992

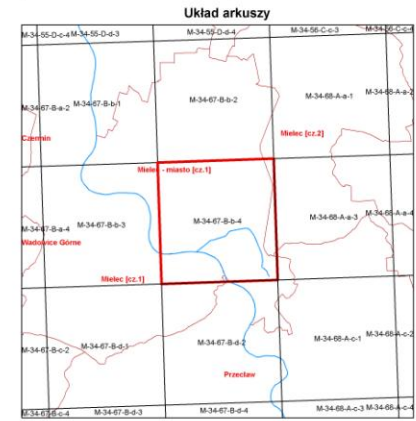
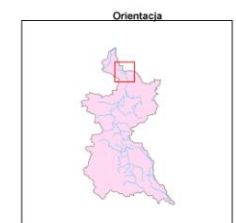


Kraków 2010 r.





- Legenda**
- Przekroje
 - Wąły przeciwpowodziowe
 - Rzeki
 - Zbiorniki retencyjne
 - Powiat
 - Gminy
 - Obszary bezpośredniego zagrożenia powodzią
 - Obszary bezodpływowe
 - Granice zalewu wodą o prawdopodobieństwie przewyższenia p=0,5%
 - Granice zalewu wodą o prawdopodobieństwie przewyższenia p=1%
 - Granice zalewu wodą o prawdopodobieństwie przewyższenia p=10%
 - Obiekty o znaczeniu kulturowym, gospodarczym, społecznym
 - Tereny o znaczeniu kulturowym, gospodarczym, społecznym



Współrzędne prostokątne: PUNKT 1982
Współrzędne geograficzne: ETRF 89, spheroid: WGS 84

Kraków 2010 r.

