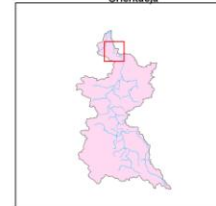


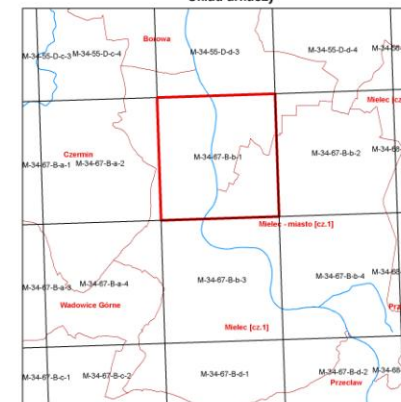
**Legenda**

- Przekroje
- Wąły przeciwpowodziowe
- Rzeki
- Zbiorniki retencyjne
- Powiat
- Gminy
- Obszary bezpośredniego zagrożenia powodzią
- Obszary bezodpływowe
- Granice zalewu wodą o prawdopodobieństwie przewyższenia p=0,5%
- Granice zalewu wodą o prawdopodobieństwie przewyższenia p=1%
- Granice zalewu wodą o prawdopodobieństwie przewyższenia p=10%
- Obiekty o znaczeniu kulturowym, gospodarczym, społecznym
- Tereny o znaczeniu kulturowym, gospodarczym, społecznym

**Orientacja**



**Układ arkuszy**

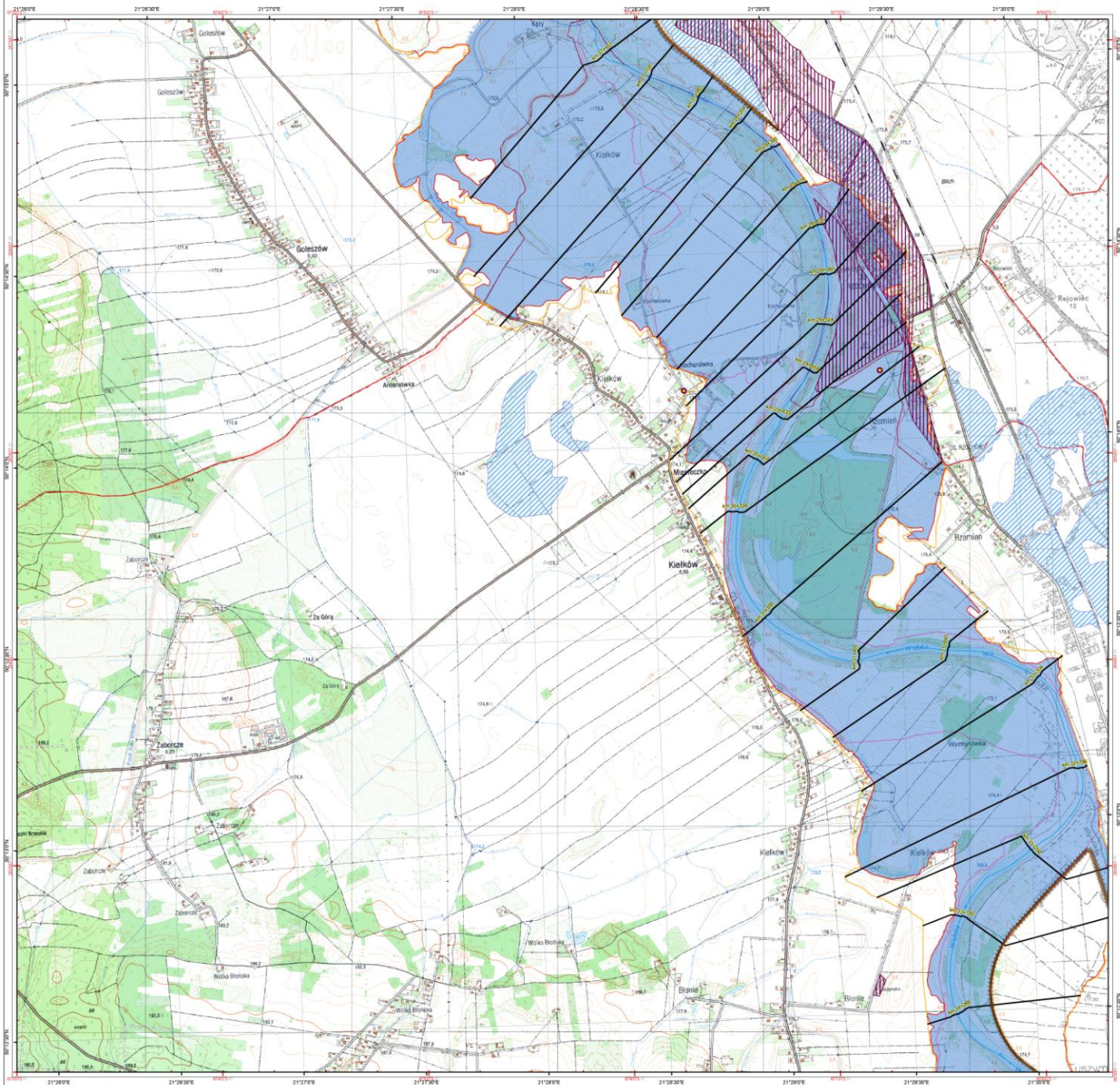


Wieloletnia prognoza: PKWZ 1982  
Współrzędne geograficzne: ETRF 89, spheroid: WGS 84

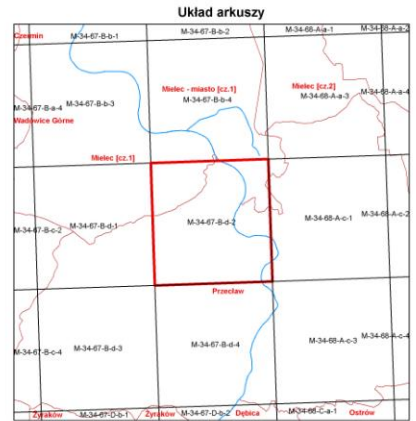


Kraków 2010 r.





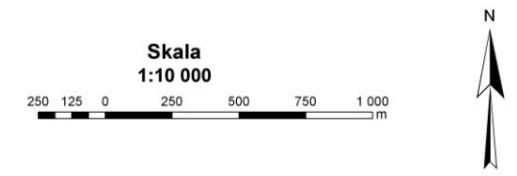
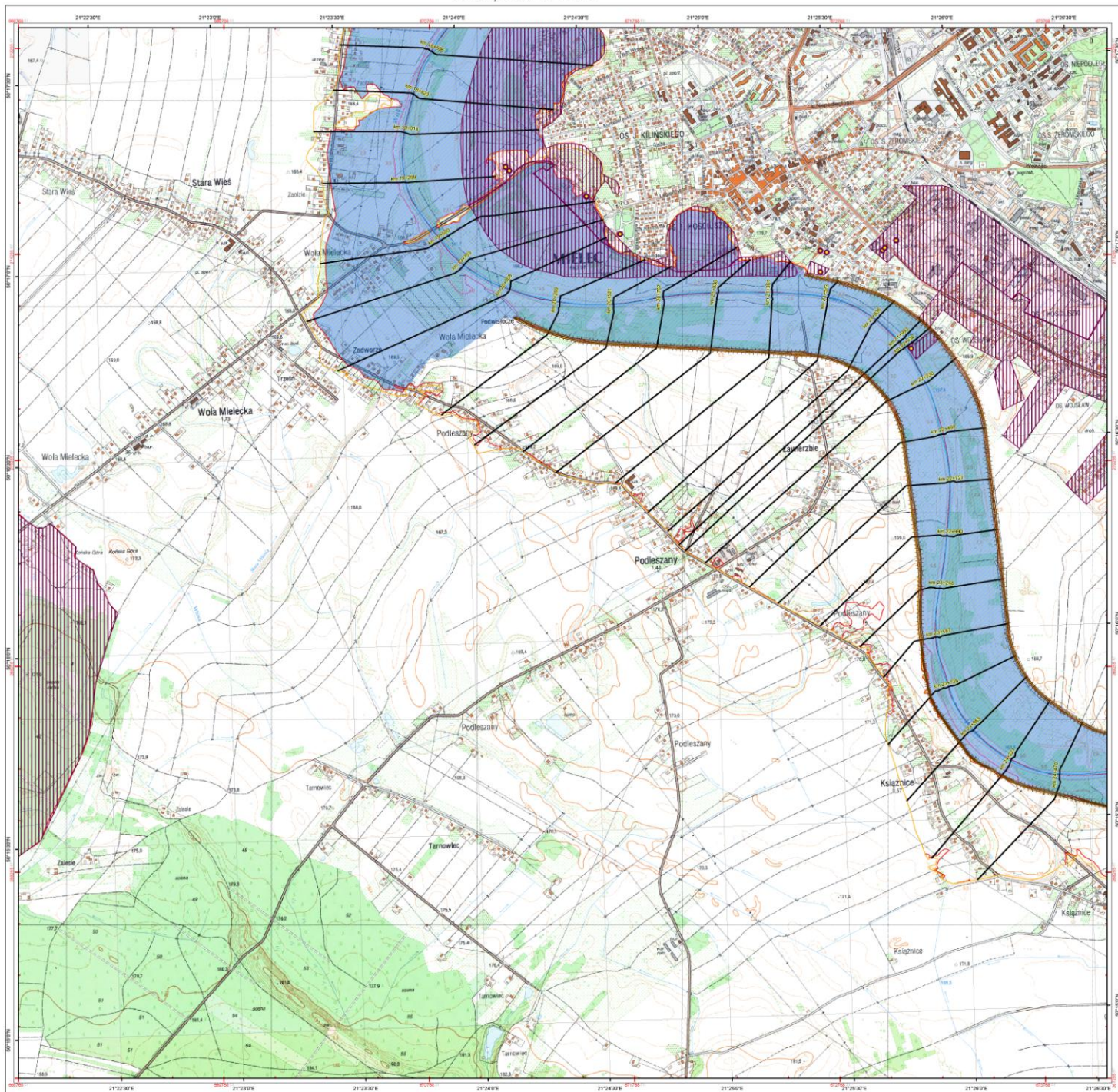
- Legenda**
- Przekroje
  - Wały przeciwpowodziowe
  - Rzeki
  - Zbiorniki retencyjne
  - Powiat
  - Gminy
  - Obszary bezpośredniego zagrożenia powodzią
  - Obszary bezodpływowe
  - Granice zalewu wodą o prawdopodobieństwie przewyższenia p=0,5%
  - Granice zalewu wodą o prawdopodobieństwie przewyższenia p=1%
  - Granice zalewu wodą o prawdopodobieństwie przewyższenia p=10%
  - Obiekty o znaczeniu kulturowym, gospodarczym, społecznym
  - Tereny o znaczeniu kulturowym, gospodarczym, społecznym



Współrzędne prostokątne: PUNKT 1985  
Współrzędne geograficzne: STREF 85, elipsoidalna: WGS 84

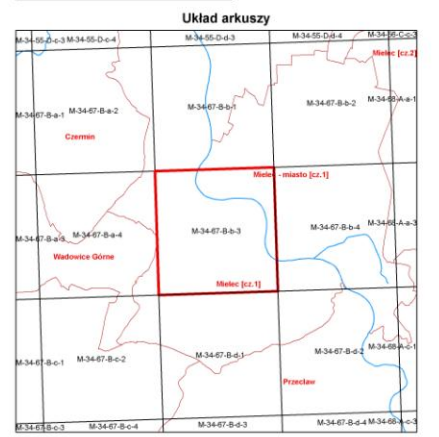
**INSPIR**

Kraków 2010 r.



**Legenda**

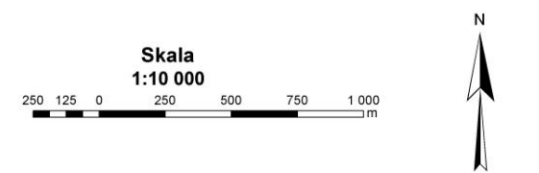
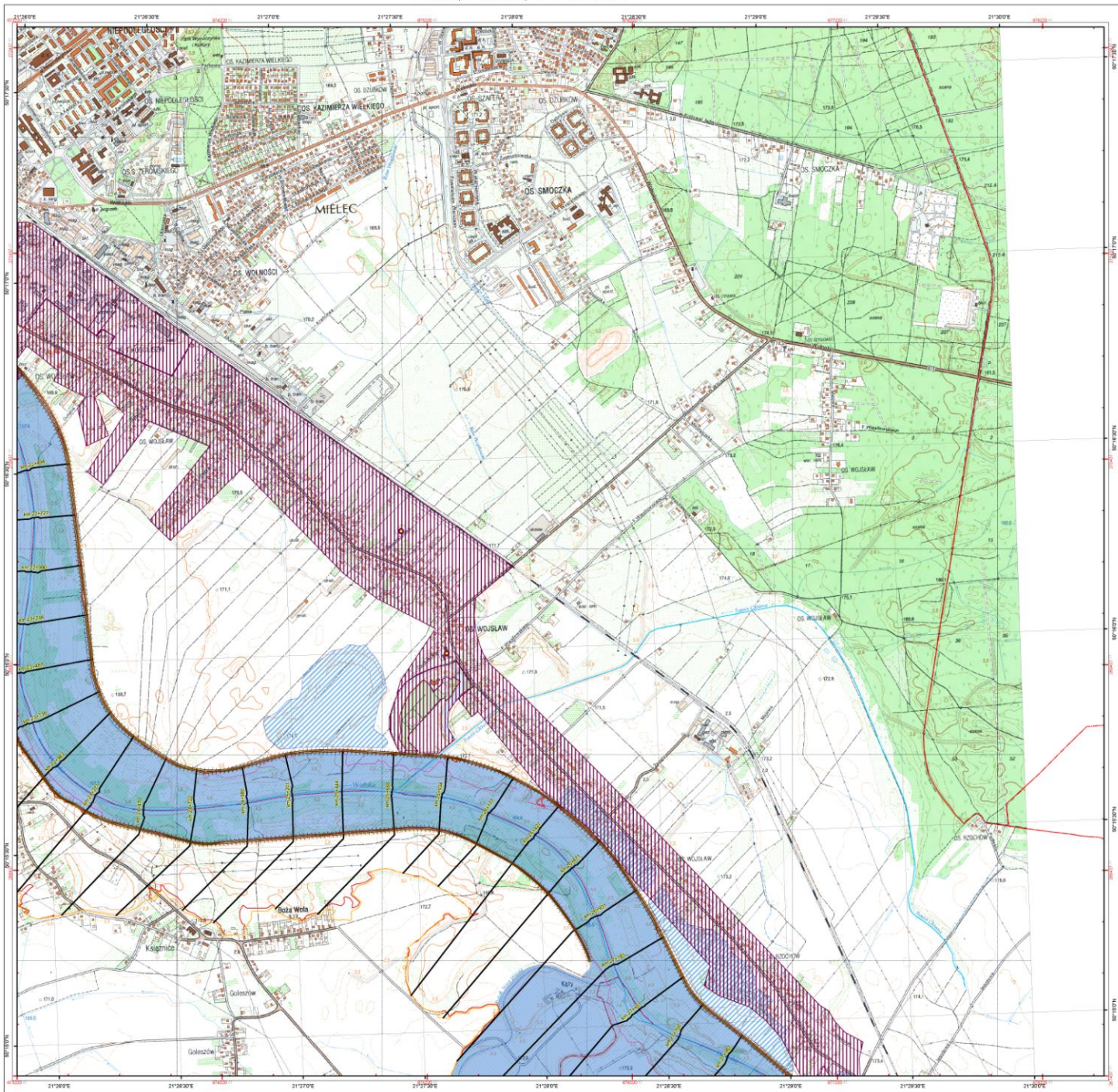
- Przekroje
- Wały przeciwpowodziowe
- Rzeki
- Zbiorniki retencyjne
- Powiat
- Gminy
- Obszary bezpośredniego zagrożenia powodzią
- Obszary bezodpływowe
- Granice zalewu wodą o prawdopodobieństwie przewyższenia p=0,5%
- Granice zalewu wodą o prawdopodobieństwie przewyższenia p=1%
- Granice zalewu wodą o prawdopodobieństwie przewyższenia p=10%
- Obiekty o znaczeniu kulturowym, gospodarczym, społecznym
- Tereny o znaczeniu kulturowym, gospodarczym, społecznym



Współrzędne prostokątne: PWSG 1982  
Współrzędne geograficzne: ETRF 89, elipsoidalna: WGS 84

**MSGP** **CEK**

Kraków 2010 r.



**Legenda**

- Przekroje
- Wały przeciwpowodziowe
- Rzeki
- Zbiorniki retencyjne
- Powiat
- Gminy
- Obszary bezpośredniego zagrożenia powodzią
- Obszary bezodpływowe
- Granice zalewu wodą o prawdopodobieństwie przewyższenia p=0,5%
- Granice zalewu wodą o prawdopodobieństwie przewyższenia p=1%
- Granice zalewu wodą o prawdopodobieństwie przewyższenia p=10%
- Obiekty o znaczeniu kulturowym, gospodarczym, społecznym
- Tereny o znaczeniu kulturowym, gospodarczym, społecznym

