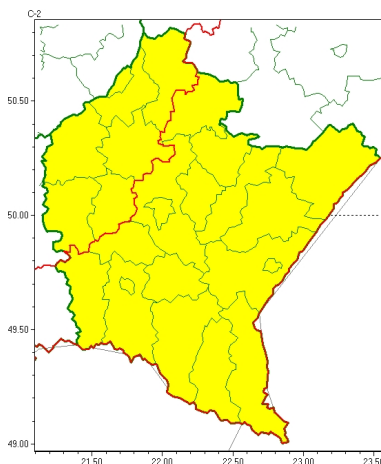




Zasięg ostrzeżeń w województwie

Oblodzenie
2025-02-06 11:47



WOJEWÓDZTWO PODKARPACKIE
OSTRZEŻENIA METEOROLOGICZNE ZBIORCZO NR 38
WYKAZ OBOWIĄZUJĄCYCH OSTRZEŻEŃ
o godz. 11:47 dnia 06.02.2025

Zjawisko/Stopień zagrożenia	Oblodzenie/1
Obszar (w nawiasie numer ostrzeżenia dla powiatu)	powiaty: dębicki(16), kolbuszowski(16), mielecki(18), ropczycko-sędziszowski(16), stalowowolski(16), Tarnobrzeg(17), tarnobrzeski(17)
Ważność	od godz. 23:00 dnia 06.02.2025 do godz. 09:00 dnia 07.02.2025
Prawdopodobieństwo	70%
Przebieg	Prognozuje się zamarzanie mokrej nawierzchni dróg i chodników po opadach deszczu ze śniegiem i mokrego śniegu powodujące ich oblodzenie. Temperatura minimalna od -4°C do -1°C, temperatura minimalna przy gruncie od -5°C do -2°C.
SMS	IMGW-PIB OSTRZEGA: OBLODZENIE/1 podkarpackie (7 powiatów) od 23:00/06.02 do 09:00/07.02.2025 temp. min. od -4st. do -1st., przy gruncie do -5st., ślisko. Dotyczy powiatów: dębicki, kolbuszowski, mielecki, ropczycko-sędziszowski, stalowowolski, Tarnobrzeg i tarnobrzeski.
RSO	Woj. podkarpackie (7 powiatów), IMGW-PIB wydał ostrzeżenie pierwszego stopnia o oblodzeniu
Uwagi	Brak.
Zjawisko/Stopień zagrożenia	Oblodzenie/1
Obszar (w nawiasie numer ostrzeżenia dla powiatu)	powiaty: bieszczadzki(18), brzozowski(12), jarosławski(14), jasielski(17), Krosno(16), krośnieński(17), leski(18), leżajski(14), lubaczowski(15), łańcucki(14), niżański(16), przemyski(12), Przemyśl(12), przeworski(14), rzeszowski(14), Rzeszów(14), sanocki(17), strzyżowski(12)



Ważność	od godz. 19:00 dnia 06.02.2025 do godz. 09:00 dnia 07.02.2025
Prawdopodobieństwo	70%
Przebieg	Prognozuje się zamarzanie mokrej nawierzchni dróg i chodników po opadach deszczu ze śniegiem i mokrego śniegu powodujące ich oblodzenie. Temperatura minimalna od -5°C do -2°C, temperatura minimalna przy gruncie od -6°C do -4°C.
SMS	IMGW-PIB OSTRZEGA: OBLODZENIE/1 podkarpackie (18 powiatów) od 19:00/06.02 do 09:00/07.02.2025 temp. min. od -5st. do -2st., przy gruncie do -6st., ślisko. Dotyczy powiatów: bieszczadzki, brzozowski, jarosławski, jasielski, Krosno, krośnieński, leski, leżajski, lubaczowski, łańcucki, niżański, przemyski, Przemyśl, przeworski, rzeszowski, Rzeszów, sanocki i strzyżowski.
RSO	Woj. podkarpackie (18 powiatów), IMGW-PIB wydał ostrzeżenie pierwszego stopnia o oblodzeniu
Uwagi	Brak.

Opracowanie niniejsze i jego format, jako przedmiot prawa autorskiego podlega ochronie prawnej, zgodnie z przepisami ustawy z dnia 4 lutego 1994r o prawie autorskim i prawach pokrewnych (dz. U. z 2006 r. Nr 90, poz. 631 z późn. zm.).
Wszelkie dalsze udostępnianie, rozpowszechnianie (przedruk, kopiowanie, wiadomość sms) jest dozwolone wyłącznie w formie dosłownej z bezwzględnym wskazaniem źródła informacji tj. IMGW-PIB.