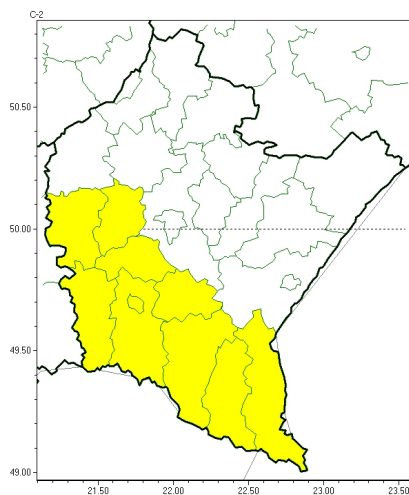




Intensywne opady deszczu

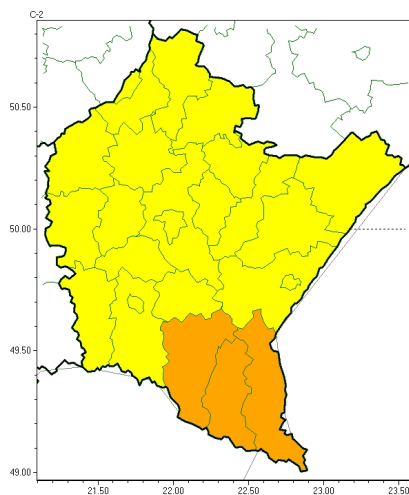


**PROGNOZA NIEBEZPIECZNYCH ZJAWISK METEOROLOGICZNYCH
NA PIERWSZ DOB**

Obszar	Województwo podkarpackie
Ważność (cz. urz.)	od godz. 07:30 dnia 13.09.2024 (piątek) do godz. 07:30 dnia 14.09.2024 (sobota)
Zjawisko/stopień zagrożenia Kryteria	Intensywne opady deszczu/1 (bieszczadzki, brzozowski, dębicki, jasielski, Krosno, krośnieński, leski, ropczycko-sędziszowski, sanocki i strzykowski) Intensywne opady deszczu miejscami od 40 mm do 60 mm w czasie do 24 godzin.



Intensywne opady deszczu

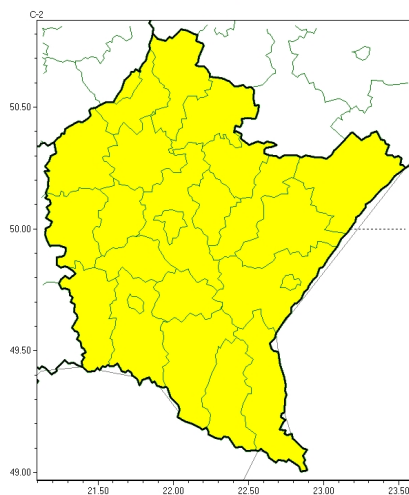


**PROGNOZA NIEBEZPIECZNYCH ZJAWISK METEOROLOGICZNYCH
NA DRUGI DOB**

Obszar	Województwo podkarpackie
Ważność (cz. urz.)	od godz. 07:30 dnia 14.09.2024 (sobota) do godz. 07:30 dnia 15.09.2024 (niedziela)
Zjawisko/stopień zagrożenia Kryteria	Intensywne opady deszczu/1 (brzozowski, dębicki, jarosławski, jasielski, kolbuszowski, Krosno, krośnieński, leżajski, lubaczowski, Łańcut, mielecki, niemiecki, przemyski, Przemyski I, przeworski, ropczycko-sędziszowski, rzeszowski, Rzeszów, stalowowolski, strzykowski, Tarnobrzeg i tarnobrzeski) Intensywne opady deszczu miejscami od 40 mm do 60 mm w czasie do 24 godzin. Intensywne opady deszczu/2 (bieszczański, leski i sanocki) Intensywne opady deszczu miejscami od 60 mm do 90 mm w czasie do 24 godzin.



Intensywne opady deszczu

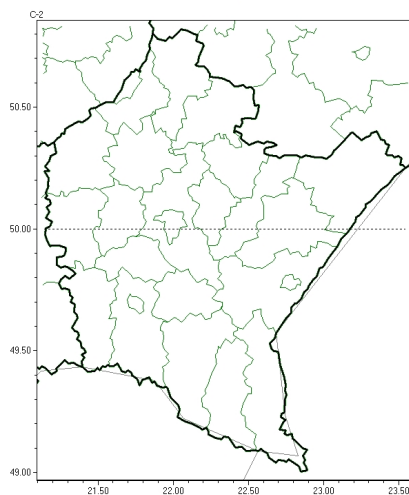


**PROGNOZA NIEBEZPIECZNYCH ZJAWISK METEOROLOGICZNYCH
NA TRZECI DOB**

Obszar	Województwo podkarpackie
Wa no (cz. urz.)	od godz. 07:30 dnia 15.09.2024 (niedziela) do godz. 07:30 dnia 16.09.2024 (poniedziałek)
Zjawisko/stopie zagrożenia Kryteria	Intensywne opady deszczu/1 (wszystkie powiaty) Intensywne opady deszczu miejscami od 40 mm do 60 mm w czasie do 24 godzin.



Brak niebezpiecznych zjawisk



**PROGNOZA NIEBEZPIECZNYCH ZJAWISK METEOROLOGICZNYCH
NA CZWART DOB**

Obszar	Województwo podkarpackie
Wa no (cz. urz.)	od godz. 07:30 dnia 16.09.2024 (poniedziałek) do godz. 07:30 dnia 17.09.2024 (wtorek)
Zjawisko/stopie zagrożenia Kryteria	Nie przewiduje si -

Godzina i data wydania	godz. 14:54 dnia 12.09.2024
Uwagi	Prognoza niebezpiecznych zjawisk meteorologicznych jest informacj orientacyjn .Wydawanie depeszy OSTRZE ENIE uniewa nia i anuluje wszystkie informacje dotycz ce tego samego okresu i zjawiska zawarte w prognozie. Sprawd aktualne ostrze enia oraz tekstow prognoz synoptyczn .

Opracowanie niniejsze i jego format, jako przedmiot prawa autorskiego podlega ochronie prawnej, zgodnie z przepisami ustawy z dnia 4 lutego 1994r o prawie autorskim i prawach pokrewnych (dz. U. z 2006 r. Nr 90, poz. 631 z pó n. zm.).

Wszelkie dalsze udost pnianie, rozpowszechnianie (przedruk, kopiowanie, wiadomo sms) jest dozwolone wył cznie w formie dosłownej z bezwzgl dnym wskazaniem ró dła informacji tj. IMGW-PIB.