



SPRAWOZDANIE

Z REALIZACJI ZADAŃ

INSPEKCJI WETERYNARYJNEJ

NA TERENIE POWIATU MIELECKIEGO

W ROKU 2016

luty, 2017 rok

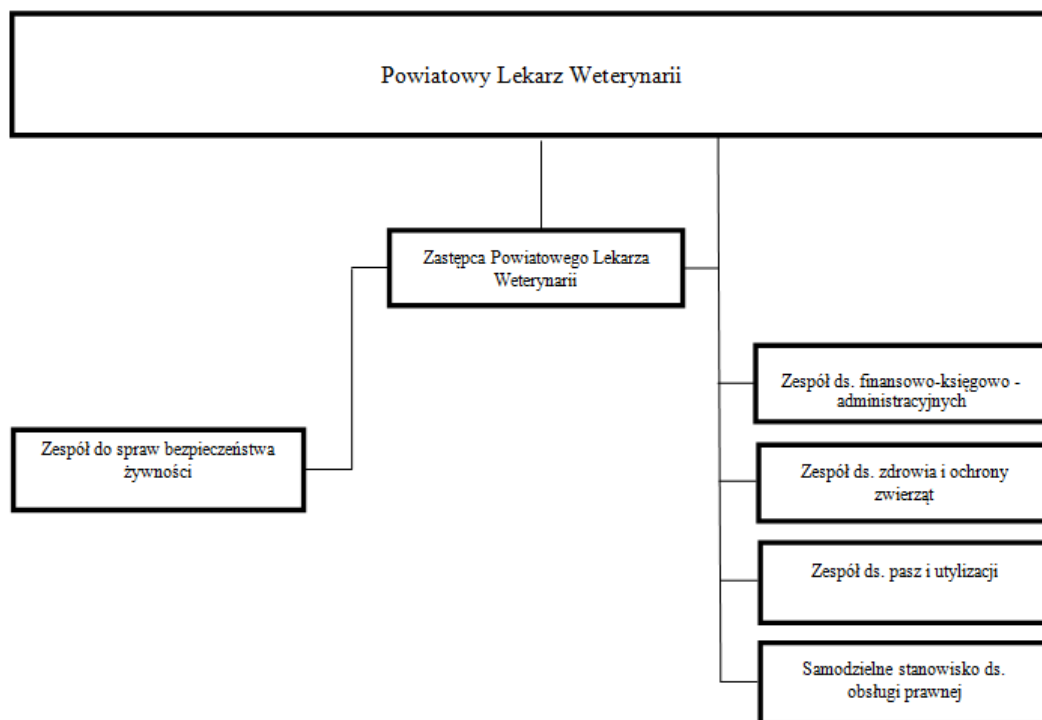
Część I – Ogólne informacje dotyczące Inspekcji Weterynaryjnej	4
1. Struktura Inspekcji Weterynaryjnej.....	4
1.1 Podstawowe zmiany w strukturze, w stosunku do roku poprzedniego.....	4
1.2 Zmiany na stanowiskach WLW i PLW w roku objętym sprawozdaniem	4
2. Kadry Inspekcji Weterynaryjnej w województwie	5
2.1 Etaty w Inspekcji Weterynaryjnej.....	5
2.2 Struktura zatrudnienia w powiecie mieleckim	5
2.3 Osoby niebędące pracownikami Inspekcji Weterynaryjnej, wyznaczone do wykonywania określonych czynności	6
3. Szkolenia Inspekcji Weterynaryjnej w powiecie mieleckim	8
4. Finansowanie Inspekcji Weterynaryjnej w województwie	14
Część II – Realizacja zadań Inspekcji Weterynaryjnej na terenie powiatu mieleckiego, w roku objętym sprawozdaniem.....	16
1. Nadzór nad ochroną zdrowia zwierząt	16
Wyniki kontroli urzędowych w obszarze ochrony zdrowia zwierząt	17
2. Nadzór nad identyfikacją i rejestracją zwierząt.....	20
3. Nadzór nad ochroną zwierząt.....	23
4. Bezpieczna żywność pochodzenia zwierzęcego.....	34
5. Nadzór nad paszami, ubocznymi produktami pochodzenia zwierzęcego oraz weterynaryjnymi produktami leczniczymi.....	54
6. Weterynaryjna kontrola w handlu pomiędzy Polską, a państwami członkowskimi Unii Europejskiej, a także przy eksporcie z Polski do krajów trzecich.	59
6.1 Wysyłka zwierząt i niejadalnych produktów pochodzenia zwierzęcego z Polski do innych Państw Członkowskich (oraz pozostałych państw stosujących unijne procedury handlowe).....	60
6.2 Wysyłka zwierząt i produktów pochodzenia zwierzęcego do Polski z innych Państw Członkowskich (oraz pozostałych państw stosujących unijne procedury handlowe).	62
6.3. Eksport z Polski do krajów trzecich.	65
7. Badania laboratoryjne.....	69
7.1 Wykorzystanie systemu CELAB w powiecie mieleckim.....	77
8. Omówienie wyników kontroli w administracji rządowej.....	78
Część III – Wnioski, plany i założenia na rok następny	80
1. Wnioski z realizacji zadań w roku objętym sprawozdaniem	80
2. Realizacja planów i założeń z roku poprzedniego.....	80
3. Plany i założenia na rok następny	81

WSTĘP

W 2016 roku Inspekcja Weterynaryjna Powiatowego Inspektoratu Weterynarii w Mielcu realizowała zadania mające na celu ochronę zdrowia publicznego i ochronę zdrowia zwierząt oraz zwalczanie chorób zakaźnych zwierząt na terenie powiatu mieleckiego. W wyniku działań Inspekcji Weterynaryjnej nadzorowane podmioty prowadziły działalność zgodnie z obowiązującymi przepisami weterynaryjnymi. Tam gdzie dochodziło do naruszeń tych wymogów wdrażano postępowanie administracyjne mające na celu przywrócenie stanu zgodnego z obowiązującymi przepisami. W przypadku gdy trzeba było wyegzekwować obowiązujące przepisy stosowane były także środki egzekucji. W wyniku tych działań zostało zapewnione bezpieczeństwo zdrowia publicznego oraz zapewniono ochronę zdrowia zwierząt.

Część I – Ogólne informacje dotyczące Inspekcji Weterynaryjnej

1. Struktura Inspekcji Weterynaryjnej



1.1 Podstawowe zmiany w strukturze, w stosunku do roku poprzedniego

W 2016 r nie nastąpiły zmiany w strukturze funkcjonowania Powiatowego Inspektoratu Weterynarii w Mielcu.

1.2 Zmiany na stanowiskach WLW i PLW w roku objętym sprawozdaniem

Powiatowy Lekarz Weterynarii w Mielcu
Lek.wet. Roman Tomas
Tel. (17) 583 04 20, tel. Kom: 694 455 777

Z- ca Powiatowego Lekarza Weterynarii w Mielcu
Lek.wet. Piotr Chrabąszcz
Tel. (17) 583 04 20, tel. Kom: 694 455 778

Brak zmian na w/w stanowiskach w 2016 r.

2. Kadry Inspekcji Weterynaryjnej w województwie

2.1 Etaty w Inspekcji Weterynaryjnej

Wykaz etatów będących w dyspozycji IW.

JEDNOSTKA	STAN NA DZIEŃ 31.12 ROKU POPRZEDNIEGO	STAN NA DZIEŃ 31.12 ROKU OBJĘTEGO SPRAWOZDANIEM			RÓŻNICA (kol. 3 - kol. 2)
		Łącznie	w tym:		
			Korpus służby cywilnej	Osoby nieobjęte mnożnikowymi systemami wynagrodzeń	
1	2	3	4	5	6
PIW w Mielcu	18	17	16	1	-1

2.2 Struktura zatrudnienia w powiecie mieleckim

Wykaz osób zatrudnionych (stan na dzień 31 grudnia 2016r.).

Jednostki organizacyjne Inspekcji Weterynaryjnej (stan na dzień 31.12)		Liczba jednostek organizacyjnych	Pracownicy Inspekcji Weterynaryjnej								
			Ogółem (kolumny od 3 do 10)	Lekarze weterynarii	Osoby z wykształceniem wyższym, innym niż weterynaryjne				Laboranci	weterynaryjni, kontrolerzy san.-wet., ogładacze zwierząt i mięsa, trychinoskopiści	Pozostali pracownicy
0		1	2	3	4	5	6	7	8	9	10
Ogółem		1	15								
Wojewódzkie inspektoraty weterynarii		2									
Kierownictwo		3	x	2	2						
z zielne stano wisko - zdrowi a i ochron y zwierząt	ogólna liczba	4	1	5	3			1		1	

		osób										
		zdrowie zwierząt i zwalczanie chorób zakaźnych zwierząt	5	x	4	3					1	
		ochrona zwierząt	6	x	5	3			1		1	
		higiena materiału biologicznego	7	x	1	1						
	bezpieczeństwa żywności, pasz oraz ubocznych produktów zwierzęcych	ogólna liczba osób	8	1	4	2			2			
		bezpieczeństwo żywności	9	x	2	2						
		pasze i uboczne produkty pochodzenia zwierzęcego	10	x	2				2			
	nadzoru farmaceutycznego		11									

2.3 Osoby niebędące pracownikami Inspekcji Weterynaryjnej, wyznaczone do wykonywania określonych czynności

Osoby niebędące pracownikami IW, wyznaczone do wykonywania określonych czynności		0	Lekarze weterynarii wyznaczeni do wykonywania czynności innych niż pomocnicze		Lek. wet. wyznaczeni do czynności pomocniczych	Osoby niebędące lekarzami weterynarii, wyznaczone do czynności pomocniczych
			na świadczący usługi własny rachunek	w ramach zakładu leczniczego dla zwierząt		
		1	2	3	4	
Ogólna liczba osób wyznaczonych (stan na dzień 31.12)		1	15	0	0	2
urzędowi lekarze weterynarii wyznaczeni do	szczepień ochronnych lub badań rozpoznawczych	2	13	0	x	x
	sprawowania nadzoru nad miejscami gromadzenia zwierząt, skupu lub sprzedaży zwierząt, targowiskami oraz wystawami, pokazami lub konkursami zwierząt	3	11	0	x	x

badania zwierząt umieszczanych na rynku, przeznaczonych do wywozu oraz wystawiania świadectw zdrowia	4	11	0	x	x
sprawowania nadzoru nad ubojem zwierząt rzeźnych, w tym badania przed- i poubojowego, oceny mięsa i nadzoru nad przestrzeganiem przepisów o ochronie zwierząt w trakcie uboju	5	13	x	x	x
badania mięsa zwierząt łownych	6	6	x	x	x
sprawowania nadzoru nad rozbiorem, przetwórstwem lub przechowywaniem mięsa i wystawiania wymaganych świadectw zdrowia	7	8	x	x	x
sprawowania nadzoru nad punktami odbioru mleka, jego przetwórstwem oraz przechowywaniem produktów mleczarskich	8	2	x	x	x
sprawowaniem nadzoru nad wyładowywaniem ze statków rybackich i statków przetwórczych produktów rybołówstwa, nad obróbką, przetwórstwem i przechowywaniem tych produktów oraz ślimaków i żab,	9	0	x	x	x
sprawowanie nadzoru nad przetwórstwem i przechowywaniem jaj konsumpcyjnych i produktów jajecznych	10	0	x	x	x
pobierania próbek do badań	11	15	0	x	x
sprawowanie nadzoru nad sprzedażą bezpośrednią	12	1	x	x	x
badania laboratoryjnego mięsa na obecność włośni	13	0	x	x	x

Liczba osób wyznaczonych przez poszczególnych PLW w województwie

JEDNOSTKA	STAN NA DZIEŃ 31.12 ROKU POPRZEDNIEGO	STAN NA DZIEŃ 31.12 ROKU OBJĘTEGO SPRAWOZDANIEM	RÓŻNICA
PIW w Mielcu	17	17	0

Liczba umów z osobami/zakładami leczniczymi, rozwiązanych ze skutkiem natychmiastowym w roku objętym sprawozdaniem.

JEDNOSTKA	UMOWY z OSOBAMI				
	POWÓD ROZWIĄZANIA UMOWY				
	Możliwość zagrożenia dla zdrowia publicznego lub zwierząt	Niewywiązywanie się osoby z powierzonych jej czynności	Zaniedbania w dokumentowaniu wykonywanych czynności	Zawieszenie lub utrata prawa wykonywania zawodu	Złożenie wniosku
PIW w Mielcu	0	0	0	0	0

JEDNOSTKA	UMOWY z ZAKŁADAMI LECZNICZYMI				
	POWÓD ROZWIĄZANIA UMOWY				
	Możliwość zagrożenia dla zdrowia publicznego lub zwierząt	Niewywiązywanie się osoby z powierzonych jej czynności	Zaniedbania w dokumentowaniu wykonywanych czynności	Zawieszenie lub utrata prawa wykonywania zawodu	Złożenie wniosku
PIW w Mielcu	0	0	0	0	0

3. Szkolenia Inspekcji Weterynaryjnej w powiecie mieleckim

Tabela 7

Szkolenia	liczba szkoleń	liczba miejsc szkoleniowych wykorzystanych przez pracowników IW w powiecie		
		WIW	PIWy	Łącznie
W służbie cywilnej				
1. Centralne (organizowane przez KPRM)	1		1	
2. Powszechne (z wyłączeniem szkoleń językowych)	3		3	
2.1. Szkolenia językowe	0		0	
3. Specjalistyczne (w tym kaskadowe, m.in. w ramach programu BTSF)**	22		52	
Poza służbą cywilną (dla osób spoza korpusu sc)	0		0	
ŁĄCZNIE:	26		56	

Tabela 8

Liczba osób uczestniczących w szkoleniach***			
	WIW	PIWy	Łącznie
Członkowie korpusu sc		12	
Pracownicy spoza korpusu sc		0	
ŁĄCZNIE:		12	

Tabela 9

*Należy wskazać liczbę wykorzystanych miejsc szkoleniowych na wszelkich szkoleniach, np. jeżeli dana osoba uczestniczyła w więcej niż jednym szkoleniu, należy policzyć ją kilka razy.

**W statystykach proszę uwzględnić szkolenia kaskadowe przeprowadzone przez uczestników szkoleń BTSF w ramach procedury GLW o przekazywaniu wiedzy oraz inne szkolenia kaskadowe wynikające z zaleceń GIW.

***Daną osobę należy uwzględnić tylko raz, nawet jeżeli uczestniczyła ona w więcej niż jednym szkoleniu.

Zbiorcze zestawienie szkoleń centralnych w służbie cywilnej (organizowanych przez KPRM)

Tabela 10

LP	TYTUŁ	PODMIOT PROWADZĄCY	LICZBA PRZESZKOLONYCH PRACOWNIKÓW			SPOSÓB WYKORZYSTANIA ZDOBYTEJ WIEDZY
			WIW	PIWy	Łącznie	
1.	Dzień otwarty dla służby cywilnej woj. podkarpackiego	Podkarpacki Urząd Wojewódzki w Rzeszowie		1		Stosowanie zasad etyki w służbie cywilnej – zarządzanie kadrami.

Zbiorne zestawienie szkoleń powszechnych, w tym językowych, w służbie cywilnej

Tabela 11

LP	TYTUŁ	PODMIOT PROWADZĄCY	LICZBA PRZESZKOLONYCH PRACOWNIKÓW			SPOSÓB WYKORZYSTANIA ZDOBYTEJ WIEDZY
			WIW	PIWy	Łącznie	
1.	Inwentaryzacja w Inspektoracie Weterynarii – aspekty prawne	WIW Krosno Platforma Edukacyjna Projekt System w Skierniewicach		1		Postępowanie w zakresie inwentaryzacji przeprowadzanej w PIW.
2.	Praktyczne zastosowanie przepisów kpa przez jednostki IW.	WIW w Krośnie		1		Postępowanie administracyjne w nadzorze PLW.
3.	Rozpatrywanie skarg i wniosków.	PIW w Rzeszowie Kancelaria Prawna RESULT w Warszawie		1		Postępowanie PLW w zakresie rozpatrywania skarg i wniosków.

Zbiorne zestawienie szkoleń specjalistycznych (w tym kaskadowych) w służbie cywilnej

Tabela 12

LP	TYTUŁ	PODMIOT PROWADZĄCY	LICZBA PRZESZKOLONYCH PRACOWNIKÓW			SPOSÓB WYKORZYSTANIA ZDOBYTEJ WIEDZY
			WIW	PIWy	Łącznie	
1.	Stosowanie przepisów dotyczących zwierząt w praktyce: ustawa o ochronie zwierząt, o ochronie przyrody i prawo łowieckie.	Lubelskie Centrum Doradztwa i Szkoleń ul.Projektowa 1 w Lublinie		1		W prowadzonym nadzorze, egzekwowaniu przepisów w zakresie ochrony zwierząt.
2.	Plan urzędowej kontroli pasz na rok 2016. System zarządzania Terenowymi Pracownikami Wytrawiania	WIW Krosno		2		Pobieranie próbek pasz w nadzorowanych podmiotach. Nadzór nad podmiotami sektora paszowego.

3.	Szkolenie kaskadowe (WIW) – odstrzał sanitarny dzików, wścieklizna, aktualna sytuacja epizootyczna w Polsce w zakresie Ch. Aujeszkiego, wytyczne GLW dot. Gorączki Q, przygotowanie zakładów produkcji żywności do Światowych Dni Młodzieży w Krakowie.	PIW w Mielcu		8		Realizacja nadzoru PLW w zakresie ochrony zdrowia zwierząt oraz higieny żywności.
4.	Szkolenie dla osób odpowiedzialnych za nadzór nad osobami sprawującymi opiekę nad zwierzętami utrzymywanymi w ośrodku oraz ich dobrostanem .	Polskie Towarzystwo Nauk o zwierzętach laboratoryjnych „Pollasa” Warszawa		1		Nadzór nad ośrodkiem użytkownika wykonującego procedury doświadczalne.
5.	Nadzór IW nad sektorem utylizacyjnym – nadzór nad zagospodarowaniem ubocznych produktów pochodzenia zwierzęcego.	PIWet Puławy		1		Nadzór nad ubocznymi produktami pochodzenia zwierzęcego.
6.	Innowacyjność w przetwórstwie mięsa w małym gospodarstwie.	PODR w Boguchwale		1		Nadzór nad rolniczym handlem detalicznym.
7.	Szkolenie kaskadowe (WIW) – odstrzał sanitarny dzików, aktualna sytuacja dot. wścieklizny, zabezpieczenie granic przed ASFV, realizacja monitoringu WWA w 2016r., wdrożenie elektronicznego rejestru przedsiębiorstw zatwierdzonych i zarejestrowanych produkcji żywności, bieżące problemy w nadzorze nad paszami i uppz. Szkolenie kaskadowe BTSF w Pradze dot. chorób pszczoł.	PIW w Mielcu		7		Realizacja nadzoru PLW w zakresie ochrony zdrowia zwierząt oraz higieny żywności.
8.	Zwalczanie ASF; ćwiczenia symulacyjne szczebla wojewódzkiego „Pogranicze 2016 Korczowa	WIW, PUW w Rzeszowie		1		Działania związane ze zwalczaniem ASF.
9.	Szkolenie kaskadowe (WIW) – postępowanie inspektora po otrzymaniu zgłoszenia o podejrzeniu wystąpienia ASF w gospodarstwie.	PIW w Mielcu		9		Działania związane ze zwalczaniem ASF.
10.	Postępowanie kontrolne, administracyjne i egzekucyjne - ASF.	Kancelaria Prawna RESULT w Warszawie		1		Działania związane ze zwalczaniem ASF
11.	Zwalczanie ASF	GIW, WIW; miejsce: PUW w Rzeszowie		1		Działania związane ze zwalczaniem ASF
12.	System HACCP dla insp.wet. nadzorującego żywność pochodzenia zwierzęcego z elementami auditu			1		Nadzór nad zakładami Auditowanie systemu HACCP w zakładach prod. żywności.
13.	„Stalowa pszczoła nie istnieje” – II Forum Pszczelarskie.	Zamiejscowy Ośrodek Dydaktyczny Politechniki Rzeszowskiej w Stalowej Woli		1		Nadzór nad gospodarstwami utrzymującymi pszczoły.
14.	Substancje dodatkowe, aromaty dymu wędzarniczego i enzymy w środkach spożywczych poch. zwierzęcego – zasady	Małopolski Woj. Lek.Wet.		1		Nadzór nad zakładami produkcji żywności, badaniami w kierunku WWA.

	stosowania i kontroli wg przepisów UE.					
15.	Szkolenie kaskadowe (WIW) – ASF (miejsca grzebania zwierząt na terenach gmin), monitoring chorób zakaźnych, dostarczanie próbek lisów oraz krwi z dzików (CSF), monitoring pozostałości, znakowanie zwierząt – zmiany w przepisach IRZ.	PIW w Mielcu		8		Nadzór nad ochroną zdrowia zwierząt, pobieranie prób w ramach monitoringu.
16.	Podstawy przetwórstwa spożywczego i technologii żywności.	PIWet Puławy		1		Nadzór nad zakładami produkcji żywności pochodzenia zwierzęcego.
17.	Antybiotykooporność u zwierząt i w żywności.	PIWet Puławy		1		Nadzór nad monitoringiem żywności i pasz.
18.	Lek.wet. wśród zwierząt nieudomowionych Rola IW w zakresie aktualnych problemów związanych ze zwierzętami nieudomowionymi.	WIW Krosno Fundacja Egzotyka, Rada Studiów Podyplomowych „Choroby zw. nieudomowionych”		1		Nadzór nad przestrzeganiem przepisów o ochronie zwierząt, w tym przemieszczaniu i transporcie zwierząt nieudomowionych, egzotycznych.
19.	Szkolenia wynikające z aktualnych potrzeb związanych z nową legislacją lub sytuacją epidemiologiczną . Nadzór nad podmiotami sektora akwakultury.	PIWet Puławy		1		Nadzór nad podmiotami sektora akwakultury.
20.	Sesja naukowo-szkoleniowa dot. HPAI	PIWet Puławy		1		Zwalczanie HPAI.
21.	Analiza ryzyka i dynamika rozprzetrzenia się infekcji i intoksykacji w populacji zwierząt.	PIWet Puławy		1		Nadzór nad ochroną zdrowia zwierząt.
22.	Realizacja Planu Urzędowej kontroli pasz za rok 2016. Informacje ze szkolenia w GIW w dn. 29-30.11.2016r. dla Wojewódzkich Inspektorów Wet. ds. Pasz i Utylizacji.	WIW Krosno		2		Nadzór nad badaniami w zakresie kontroli pasz.

Zbiornicze zestawienie szkoleń innych, niż szkolenia w służbie cywilnej****

Tabela 13

LP	TYTUŁ	PODMIOT PROWADZĄCY	LICZBA PRZESZKOLONYCH PRACOWNIKÓW			SPOSÓB WYKORZYSTANIA ZDOBYTEJ WIEDZY
			WIW	PIWy	Łącznie	
----	-----					

Zbiornicze zestawienie szkoleń dla lekarzy wyznaczonych zorganizowanych w powiecie mieleckim

Tabela 14

LP	TYTUŁ	PODMIOT PROWADZĄCY	LICZBA PRZESZKOLONYCH LEKARZY WYZNACZONYCH	SPOSÓB WYKORZYSTANIA ZDOBYTEJ WIEDZY
1.	ASF – aktualna sytuacja, Badanie mięsa met. wytrawiania,	PIW w Mielcu	13	Wykonywanie czynności z

	nadzór nad podmiotami obrotu, skupu i transportu zwierząt, nadzór w rzeźniach w zakresie zagospodarowania i kategoruzacji uppz, umowy z lek.wet. wyznaczonymi do czynności.			wyznaczenia
2.	Nadzór nad targami zwierząt (dla lek.wet. nadzorujących targ).	PIW w Mielcu	3	Wykonywanie czynności z wyznaczenia w nadzorze nad targami
3.	ASF – aktualna sytuacja, rozpoznawanie i objawy choroby, zasady bioasekuracji w gospodarstwach.	PIW w Mielcu	13	Wykonywanie czynności związanych z ASF.
4.	ASF – analiza epidemiologiczna. Przekazanie informacji ze szkolenia w Puławach w dn. 05-06.09.2016r. dot. ASF.	PIW w Mielcu	16	Wykonywanie czynności związanych z ASF.
5.	Wystawianie świadectw zdrowia dla świń, znakowanie zwierząt w świetle znowelizowanej ustawy o IRZ.	PIW w Mielcu	11	Wystawianie świadectw zdrowia dla świń
6.	Aktualna sytuacja HPAI w Polsce, objawy, zwalczanie HPAI. Identyfikacja zwierząt – interpretacja GLW. Świadectwa zdrowia dla świń. Czynności z wyznaczenia w 2017r.	PIW w Mielcu	12	Wykonywanie czynności z wyznaczenia.

W szkoleniach organizowanych w PIW dla lek.wet. wyznaczonych brali udział również pracownicy PIW (w liczbie przeszkolonych – kol. 4 ujęto jedynie liczbę lek.wet. wyznaczonych).

****Proszę nie wymieniać: służby przygotowawczej, szkoleń BHP oraz szkoleń obronnych.

W 2016 roku 1 pracownik PIW w Mielcu ukończył specjalizację weterynaryjną z zakresu Epizootiologia i administracja weterynaryjna *****:

Tabela 15

LP	TYTUŁ SPECJALIZACJI	UCZELNIA	LICZBA PRACOWNIKÓW, KTÓRZY UZYSKALI DYPLOM SPECJALISTY		
			WIW	PIWy	Łącznie
1	Epizootiologia i administracja weterynaryjna.	Akademia Rolnicza w Lublinie		1	

*****Zakresy specjalizacji weterynaryjnych określono w rozporządzeniu Ministra Rolnictwa i Gospodarki Żywnościowej z dnia 28 listopada 1994 r. w sprawie trybu i szczegółowych zasad uzyskania tytułu specjalisty przez lekarza weterynarii (Dz. U. Nr 131, poz. 667 z późn. zm.).

4. Finansowanie Inspekcji Weterynaryjnej w województwie

Wykonanie budżetu Inspekcji Weterynaryjnej w powiecie mieleckim w roku 2016.

Tabela 16

Dochody budżetowe w 2016 roku (w złotych).

JEDNOSTKA	DOCHODY BUDŻETOWE			Procent wykonania (2:1)
	Planowane (wg ustawy budżetowej na rok 2016)	Wykonane na 31.12.2016 r.	Należności *)	
	1	2	3	
GIW - rozdz. 01021				0
GrIW - rozdz. 01035				0
WIW – rozdz. 01033				
PIW na terenie województwa – rozdz. 01034	994000	1037923	28000	104,42 %
IW na terenie województwa – łącznie				
OGÓŁEM	994000	1037923	28000	104,42%

*w powyższej tabeli prosze uwzględnić należności - według stanu na 31.12.2016 r. nieuregulowane

Tabela 17. Finansowanie zadań Inspekcji Weterynaryjnej w 2016 r.

JEDNOSTKI	Plan po zmianach (środki otrzymane)				Wykonanie wydatków						Zobowiązania
	Plan po zmianach	w tym			wykonanie OGÓŁEM (ustawa + rezerwy celowe)		w tym				
		Ogółem (ustawa+ rezerwy celowe)	ustawa budżetowa	Rezerwa celowa na zwalczanie chorób zakaźnych zwierząt – pozycja 12			Rezerwy inne, w tym rezerwy celowe	Rezerwa celowa na zwalczanie chorób zakaźnych zwierząt – pozycja 12		Rezerwy inne, w tym rezerwy celowe	
	w zł	w zł	w zł	w zł	w zł	%	w zł	%	w zł	%	
1	2	3	4	5	6 (5:1)	7	8 (7:3)	9	10 (9:4)	11	
rozdział 01021 GIW + rozdział 01079 GIW							#DZIEL/0!	#DZIEL/0!		0	
rozdział 01022 razem, w tym:											
rozdział 01022 WIW											
rozdział 01022 PIW											
rozdział 01022 GrIW	175448	81274	94174		123592	70,44%	45622	48,44%			
rozdział 01035 GrIW											
rozdział 01033 WIW											
rozdział 01034 PIW	1952000	1807000	145000		1912965	98%	112213	77,39%			155195
OGÓŁEM	2127448	1888274	239174		2036557		157835				155195

*w powyższej tabeli prosze uwzględnić wszystkie zobowiązania

Część II – Realizacja zadań Inspekcji Weterynaryjnej na terenie powiatu mieleckiego, w roku objętym sprawozdaniem

1. Nadzór nad ochroną zdrowia zwierząt

Realizacja kontroli urzędowych w obszarze ochrony zdrowia zwierząt

Tabela 1

JEDNOSTKA	KONTROLE PLANOWANE				
	Liczba kontroli planowanych	Liczba kontroli zrealizowanych	Przyczyny braku realizacji kontroli planowanych		
			Zaprzestanie lub zawieszenie prowadzenia działalności przez podmioty	Niewystarczające zasoby kadrowe	Konieczność wykonania kontroli nieplanowanych
PIW w Mielcu	626	568	12*	46	Ujęto w tab. kontrole pozaplanowe

**Nie ujęto 30 zgłoszeń zaprzestania działalności gospodarstw*

Tabela 2

JEDNOSTKA	KONTROLE POZAPLANOWE
PIW w Mielcu	150

Wyniki kontroli urzędowych w obszarze ochrony zdrowia zwierząt

Tabela 3

L.P	RODZAJE STWIERDZONYCH NARUSZEŃ <i>(proszę wymienić poszczególne kategorie)</i>	LICZBA PODMIOTÓW			DZIAŁANIA PODJĘTE W WYNIKU PRZEPROWADZONEJ KONTROLI (liczba)		
		Łącznie	Podmioty, w których dany rodzaj naruszenia stwierdzono 1 raz w roku objętym sprawozdaniem	Podmioty, w których dany rodzaj naruszenia stwierdzono kilkakrotnie w roku objętym sprawozdaniem	Decyzja administracyjna	Kary pieniężne	Skierowanie do organów ścigania
1	Brak wydzielonego miejsca do przechowywania środków dezynfekcyjnych, brak zabezpieczenia przed dostępem osób niepowołanych	1	1	0	0	0	0
2	Brak środków dezynfekcyjnych w ilości niezbędnej do przeprowadzania bieżącej dezynfekcji	8	8	0	2	0	0
3	Brak wydzielonego miejsca do składowania obornika	0					
4	Brak właściwego miejsca do przetrzymywania produktów leczniczych weterynaryjnych, brak zabezpieczenia przed dostępem osób niepowołanych	1	1	0	0	0	0
5	Brak mat dezynfekcyjnych w liczbie zapewniającej zabezpieczenie wejść i wjazdów do gospodarstwa w przypadku wystąpienia zagrożenia epizootycznego	14	14	0	0	0	0
6	Brak zabezpieczenia budynków przed dostępem zwierząt innych niż utrzymywane w gospodarstwie	2	2	0	2	0	0
7	Brak tablic ostrzegawczych z napisem „Osobom nieupoważnionym wstęp wzbroniony” przy wejściach do budynków, w których utrzymywane są zwierzęta	5	5	0	2	0	0
8	Brak odpowiedniej czystości budynków	10	10	0	3	0	0
9	Brak szczepienia psów przeciwko wściekliznie	34	34	0	0	34	0
10.	Naruszenie przepisów dotyczących zasad wprowadzania zwierząt lub produktów ze zwierząt na rynek	1	1	0	0	0	1

11.	Podjęcie chorób zakaźnych zwierząt	148	148	0	127	0	0
12.	Kupno/sprzedaż świń bez wymaganego świadectwa	30	30	0	18	0	0
13.	Kupno / sprzedaż świń nieoznakowanych	23	23	0	0	23	0

W wyniku stwierdzenia naruszenia prawodawstwa weterynaryjnego nałożonych zostało 61 mandatów karnych na sumę 8350 zł.

Liczba wykonanych badań monitoringowych (kontrolnych) w kierunku poszczególnych jednostek chorobowych

Tabela 4

Nazwa choroby	Gatunek	Liczba przebadanych stad	Liczba przebadanych zwierząt
Pryszczycza	Bydło	10	10
	Świnie	0	0
Choroba pęcherzykowa świń	Świnie	10	10
Klasyczny pomór świń	Świnie	31	59
	Dziki	x	17
TSE (BSE/Scrapie)	Bydło	X	0
	Owce	X	0
	Kozy	x	0
Gruźlica bydła	Bydło	245	1041
Bruceloza bydła	Bydło	206	416
Bruceloza kóz i owiec	Owce i kozy	7	22
Enzootyczna białaczka bydła	Bydło	206	416
Wścieklizna lisów wolno żyjących	Lisy	x	65
Choroba niebieskiego języka	Bydło	6	28
	Owce	5	28
IBR/IPV	Bydło	14	14
Gorączka Q	Bydło	x	0
	Owce i kozy	5	14

W 2016 r. na terytorium powiatu wystąpiły następujące choroby zakaźne zwierząt podlegające obowiązkowi zwalczania*:

Tabela 5

NAZWA CHOROBY	LICZBA OGNISK	LICZBA CHORYCH LUB ZAKAŻONYCH** ZWIERZĄT (w sztukach, jeżeli nie wskazano inaczej)	GATUNEK
wścieklizna	2	2	lis wolno żyjący, pies

*-Wykaz chorób został określony w załączniku II do ustawy z dnia 11 marca 2004 r. o ochronie zdrowia zwierząt oraz zwalczaniu chorób zakaźnych zwierząt

** - w zależności od choroby

W 2016 r. na terytorium powiatu wystąpiły następujące choroby zakaźne zwierząt podlegające obowiązkowi rejestracji*:

Tabela 6

NAZWA CHOROBY	LICZBA OGNISK	LICZBA CHORYCH LUB ZAKAŻONYCH** ZWIERZĄT (w sztukach, jeżeli nie wskazano inaczej)	GATUNEK
Choroba Aujeszkiego	1	1	trzoda chlewna
warroza	28	392	pszczoły
s.infantis	1	26000	brojler rzeźny
s.enteritidis	1	16450	brojler rzeźny

*-Wykaz chorób został określony w załączniku III do ustawy z dnia 11 marca 2004 r. o ochronie zdrowia zwierząt oraz zwalczaniu chorób zakaźnych zwierząt

** - w zależności od choroby

W celu likwidacji wścieklizny u lisów wolno żyjących, corocznie wojewódzcy lekarze weterynarii przeprowadzają akcje szczepień tych zwierząt przeciwko wściekliznie na terenie administrowanych przez nich województw. Podczas szczepienia lisów w roku 2016 na terenie powiatu mieleckiego przeprowadzono trzy akcje szczepienia lisów wolno żyjących. Wyłożono następującą liczbę dawek szczepionki:

Tabela 7

	Całkowita liczba dawek szczepionki	Liczba dawek szczepionki/km ²
Akcja wiosenna	200 ^{a)}	25-45
Akcja jesienna - 1 tura	200 ^{b)}	30-45
Akcja jesienna – 2 tura	350 ^{c)}	30-55

^{a)}w tym dawek otrzymano bezpłatnie;

^{b)}w tym dawek otrzymano bezpłatnie.

^{c)}w tym dawek otrzymano bezpłatnie.

2. Nadzór nad identyfikacją i rejestracją zwierząt

Sprawując nadzór w zakresie identyfikacji i rejestracji zwierząt organy Inspekcji Weterynaryjnej:

1) mają w szczególności prawo do bezpośredniego dostępu do danych zawartych w rejestrze prowadzonym przez Polski Związek Hodowców Koni, Polskie Towarzystwo Kuce Szetlandzkie w Imnie, Stowarzyszenie Hodowców i Użytkowników Kłusaków, Polski Związek Hodowców i Przyjaciół Wschodniopruskiego Konia Pochodzenia Trakeńskiego w Polsce oraz Polski Klub Wyścigów Konnych, dotyczących zwierząt z rodziny koniowatych, jak również do danych zawartych w rejestrze prowadzonym przez Agencję Restrukturyzacji i Modernizacji Rolnictwa, dotyczącym zwierząt gospodarskich oznakowanych oraz do dokonywania korekt i uzupełnień w Centralnej Bazie Danych Systemu IRZ, a także do wprowadzania do rejestru zwierząt gospodarskich oznakowanych informacji o statusie epizootycznym siedzib stad;

2) przeprowadzają kontrole na miejscu w siedzibie stada, w zakresie oznakowania i rejestracji zwierząt, w szczególności wypełniania obowiązku prowadzenia księgi rejestracji i wyposażenia bydła oraz koniowatych w paszporty;

3) wojewódzki lekarz weterynarii właściwy ze względu na siedzibę podmiotu prowadzącego rejestr koniowatych może przeprowadzać kontrole w miejscu prowadzenia działalności przez Polski Związek Hodowców Koni, Polskie Towarzystwo Kuce Szetlandzkie w Imnie, Stowarzyszenie Hodowców i Użytkowników Kłusaków, Polski Związek Hodowców i Przyjaciół Wschodniopruskiego Konia Pochodzenia Trakeńskiego w Polsce oraz Polski Klub

Wścigów Konych w zakresie prowadzenia zgodnie z przepisami prawa rejestrów koniowatych.

Zgodnie z rozporządzeniem Komisji (WE) nr 1082/2003 z dnia 23 czerwca 2003 r. ustanawiającym szczegółowe zasady w celu wykonania rozporządzenia (WE) nr 1760/2000 Parlamentu Europejskiego i Rady w zakresie minimalnego poziomu kontroli przeprowadzanych w ramach systemu identyfikacji i rejestracji bydła Inspekcja Weterynaryjna przeprowadza każdego roku kontrole 3% siedzib stad bydła w skali kraju.

Raport z kontroli identyfikacji i rejestracji w siedzibach stad zwierząt z gatunku bydło przeprowadzonych w 2016r.

Tabela 8

1. Ogólne informacje o zwierzętach i kontrolach	
Łączna liczba siedzib stad zarejestrowanych na terytorium Polski na początku okresu sprawozdawczego	1803
Łączna liczba objętych kontrolą siedzib stad siedzib stad w okresie sprawozdawczym	29
Łączna liczba zwierząt według stanu rejestracji na terytorium Polski na początku okresu sprawozdawczego	7240
Łączna liczba zwierząt objętych kontrolą w okresie sprawozdawczym	204

2. Niezgodność z rozporządzeniem (WE) nr 1760/2000.	
Siedziby stad, w których stwierdzono niezgodność	3

3. Sankcje nałożone zgodnie z rozporządzeniem Komisji (WE) nr 494/98	Zwierzęta objęte sankcjami	Siedziby stad objęte sankcjami
Ograniczenia przewozu pojedynczych zwierząt	0	0
Ograniczenia przewozu wszystkich zwierząt z danej siedziby stada	0	0
Zabicie zwierząt	0	0

Raport z kontroli identyfikacji i rejestracji w siedzibach stad zwierząt z gatunków owce i kozy przeprowadzonych w 2016r.

Zgodnie z rozporządzeniem Komisji (WE) nr 1505/2006 z dnia 11 października 2006 r. wdrażającym rozporządzenie Rady (WE) nr 21/2004 w zakresie minimalnego poziomu kontroli prowadzonych w związku z identyfikacją i rejestrowaniem owiec i kóz, Inspekcja Weterynaryjna przeprowadza kontrole 3% siedzib stad owiec i kóz oraz 5% pogłowia zwierząt z ww. gatunków każdego roku w skali kraju.

Tabela 9

1. Ogólne informacje o siedzibach stad, zwierzętach i kontrolach	
Łączna liczba siedzib stad zarejestrowanych na terytorium Polski na początku roku okresu sprawozdawczego	68
Łączna liczba objętych kontrolą siedzib stad w roku okresu sprawozdawczego	6
Łączna liczba zwierząt zarejestrowanych na terytorium Polski na początku roku okresu sprawozdawczego	432
Łączna liczba objętych kontrolą zwierząt w siedzibach stad w okresie sprawozdawczym	52

2. Stwierdzone niezgodności.	
Liczba siedzib stad, w których stwierdzono niezgodność	1

3. Nałożone kary	
Liczba siedzib stad, na które nałożono kary	0

Realizacja kontroli urzędowych w obszarze identyfikacji i rejestracji zwierząt (bydło, owce, kozy, świnie, konie)

Tabela 10

JEDNOSTKA IW	KONTROLE PLANOWANE					
	Liczba kontroli planowanych	Liczba kontroli zrealizowanych	Przyczyny braku realizacji kontroli planowanych			
			Zaprzestanie lub zawieszenie prowadzenia działalności przez podmioty	Niewystarczające zasoby kadrowe	Konieczność wykonania kontroli nieplanowanych	Konieczność wykonywania dodatkowych zadań
PIW Mielec	35	35	0	0	0	0

JEDNOSTKA IW	KONTROLE POZAPLANOWE (Liczba przeprowadzonych kontroli)
PIW Mielec	0

3. Nadzór nad ochroną zwierząt

Ważnym elementem działalności i realizacji przez Inspekcję Weterynaryjną zadań ustawowych jest prowadzony przez nią nadzór nad przestrzeganiem przepisów o ochronie zwierząt.

Inspekcja Weterynaryjna na mocy ustawy z dnia 21 sierpnia 1997 r. o ochronie zwierząt pełni nadzór nad przestrzeganiem ww. przepisów w odniesieniu do wszystkich miejsc przebywania zwierząt. Regularnym kontrolom podlegają podmioty prowadzące działalność nadzorowaną w rozumieniu ustawy z dnia 11 marca 2004 r. o ochronie zdrowia zwierząt oraz zwalczaniu chorób zakaźnych zwierząt, natomiast pozostałe miejsca utrzymania zwierząt podlegają kontrolom doraźnym.

Inspekcja Weterynaryjna kontroluje gospodarstwa utrzymujące zwierzęta, sprawdzając przestrzeganie przepisów o ochronie zwierząt, ze szczególnym uwzględnieniem gospodarstw utrzymujących świnie, cielęta i kury nieśne.

Raport z kontroli gospodarstw utrzymujących zwierzęta gospodarskie

Tabela 11

System utrzymania	Kury nioski				Cielęta	Świnie	Brojlery
	Wolny wybieg	Ściółka	Kl. Wzbogacone	Kl. niewzbogacone			
Liczba gospodarstw	1	3	6	0	487	3356	40
Liczba skontrolowanych gospodarstw	1	1	3		43	109	5
Liczba gospodarstw w których stwierdzono nieprawidłowości	0	0	0		3	6	0
Liczba stwierdzonych nieprawidłowości dotyczących:							
personelu							
dozoru właścicielskiego							
prowadzenia rejestrów							
swobody ruchu						1	
wystarczającej przestrzeni					1	2	
budynków i pomieszczeń					5	8	
minimalnego oświetlenia						2	
powierzchni podłogi							
materiału manipulacyjnego						2	
sprzętu							
paszy, wody i innych					6	3	
poziomu hemoglobiny							
paszy bogatej we włókno							
okaleczeń							
metod chowu							
Suma stwierdzonych nieprawidłowości	0	0	0		12	18	0

	Bydło z wyj. cieląt	Owce	Kozy	Kury z wyjątkiem niosek brojlerów	Ptaki bezgrzebie niowe	Kaczki	Gęsi	Zwierzęta futerkowe	Indyki	Inne
Liczba gospodarstw	1803	32	45	8	0	0	23	15	12	502 konie daniele
Liczba skontrolowanych gospodarstw	86	8	1	3			3	11	4	19
Liczba gospodarstw w których stwierdzono nieprawidłowości	5	1	0	0			1	1	0	2
Liczba stwierdzonych nieprawidłowości dotyczących										
personelu										
dozoru właścicielskiego										
prowadzenia rejestrów							1	1		
swobody ruchu										
budynków i pomieszczeń	10	2								2
sprzętu										
paszy, wody i innych	7									
okaleczeń										
metod chowu										
Suma stwierdzonych nieprawidłowości	17	2	0	0	0	0	1	1	0	2

W zakresie nadzoru nad przestrzeganiem przepisów o ochronie zwierząt w transporcie, Inspekcja Weterynaryjna prowadzi rejestry przewoźników oraz środków transportu zatwierdzonych do długotrwałego transportu, a także przeprowadza kontrole załadunku oraz rozładunku zwierząt, podczas transportu drogowego, w miejscach docelowych, w punktach skupu, miejscach wysyłki, punktach kontroli i punktach przeładunku. Kontrole muszą obejmować odpowiednią liczbę zwierząt transportowanych każdego roku.

Roczny raport z kontroli środków transportu wykorzystywanych do przewozu zwierząt pod względem dobrostanu zwierząt.

Rodzaje niedyskryminujących kontroli przeprowadzonych na podstawie art. 27 ust. 1 rozporządzenia (WE) nr 1/2005.

Tabela 12

Powiat:	mielecki	Rok:		2016			
		Bydło	Świnie	Owce/kozy	Koniowate	Drób i zającowate	Pozostałe gatunki
Sekcja A							
Liczba przeprowadzonych kontroli							
1. W miejscu wyjazdu/miejscu przeznaczenia - rzeźni							
1a. W miejscu wyjazdu (gospodarstwo, miejsce gromadzenia) w przypadku przesyłek wprowadzanych do handlu wewnątrzspółnotowego lub wywozu do krajów trzecich							4
1b. W rzeźni (miejsce przeznaczenia)		3149					
2. Pozostałe kontrole							
2a. W gospodarstwie (miejsce przeznaczenia)							
2b. W obrocie krajowym (targi, punkty skupu, pokazy, wystawy, konkursy)	10	78			2		
2c. W punktach kontroli oraz miejscach transferowych							
2d. Pozostałe kontrole przeprowadzone samodzielnie lub wspólnie z policją, ITD, strażą graniczną		7			16		2
Sekcja B							
Liczba zwierząt, środków transportu oraz dokumentacji, poddanych kontroli							

Liczba zwierząt						
1a. W miejscu wyjazdu (gospodarstwo, miejsce gromadzenia) w przypadku przesyłek wprowadzanych do handlu wewnątrzspółnotowego lub wywozu do krajów trzecich						81
1b. W rzeźni (miejsce przeznaczenia)		51 035				
2a. W gospodarstwie (miejsce przeznaczenia)						
2b. W obrocie krajowym (targi, punkty skupu, pokazy, wystawy, konkursy)	16	480			360	
2c. Podczas transportu – w punktach kontroli oraz miejscach transferowych						
2d. Podczas transportu – pozostałe kontrole przeprowadzone samodzielnie lub wspólnie z policją, ITD, strażą graniczną		93			41148	
Liczba środków transportu						
1a. W miejscu wyjazdu (gospodarstwo, miejsce gromadzenia) w przypadku przesyłek wprowadzanych do handlu wewnątrzspółnotowego lub wywozu do krajów trzecich						4
1b. W rzeźni (miejsce przeznaczenia)		3149				
2a. W gospodarstwie (miejsce przeznaczenia)						

2b. W obrocie krajowym (targi, punkty skupu, pokazy, wystawy, konkursy)	10	78			2	
2c. Podczas transportu – w punktach kontroli oraz miejscach transferowych						
2d. Podczas transportu – pozostałe kontrole przeprowadzone samodzielnie lub wspólnie z policją, ITD, strażą graniczną		7			16	2
Liczba skontrolowanej dokumentacji						
1a. W miejscu wyjazdu (gospodarstwo, miejsce gromadzenia) w przypadku przesyłek wprowadzanych do handlu wewnątrzspółnotowego lub wywozu do krajów trzecich						4
1b. W rzeźni (miejsce przeznaczenia)		3149				
2a. W gospodarstwie (miejsce przeznaczenia)						
2b. W obrocie krajowym (targi, punkty skupu, pokazy, wystawy, konkursy)	10	78			2	
2c. Podczas transportu – w punktach kontroli oraz miejscach transferowych						
2d. Podczas transportu – pozostałe kontrole przeprowadzone samodzielnie lub wspólnie z policją, ITD, strażą graniczną		7			16	2
3. Po zakończeniu transportu (liczba skontrolowanych dzienników podróży lub wydruków z systemu nawigacji satelitarnej)						

Kategoria i liczba przypadków uchybienia przepisom rozporządzenia (WE) nr 1/2005 wykrytych w trakcie niedyskryminujących kontroli przewidzianych w art. 27 ust. 1 tego rozporządzenia (cz.1)

Tabela 13

Kategoria uchybień	Bydło							Świnie							Owce/kozy							
	1a	1b	2a	2b	2c	2d	3	1a	1b	2a	2b	2c	2d	3	1a	1b	2a	2b	2c	2d	3	
Zdolność zwierząt do transportu																						
Praktyka stosowana w zakresie transportu; przydzielona przestrzeń, wysokość																						
Środki transportu i dodatkowe przepisy dotyczące statków transportujących zwierzęta lub kontenerowców oraz dotyczące długotrwałych przewozów											1											
Pojenie i karmienie, czas trwania podróży oraz okresy odpoczynku																						
Dokumentacja																						
Inne uchybienia																						
Łączna liczba uchybień											1											

Kategoria i liczba przypadków uchybienia przepisom rozporządzenia (WE) nr 1/2005 wykrytych w trakcie niedyskryminujących kontroli przewidzianych w art. 27 ust. 1 tego rozporządzenia (cz.2)

Tabela 14

Kategoria uchybień	Koniowate							Drób i zającowate							Pozostałe gatunki							
	1a	1b	2a	2b	2c	2d	3	1a	1b	2a	2b	2c	2d	3	1a	1b	2a	2b	2c	2d	3	
Zdolność zwierząt do transportu																						
Praktyka stosowana w zakresie transportu; przydzielona przestrzeń, wysokość																						
Środki transportu i dodatkowe przepisy dotyczące statków transportujących zwierzęta lub kontenerowców oraz dotyczące długotrwałych przewozów											1											
Pojenie i karmienie, czas trwania podróży oraz okresy odpoczynku																						
Dokumentacja											3											
Inne uchybienia																						
Łączna liczba uchybień											4											

Kategoria i liczba działań podjętych przez właściwy organ w następstwie wykrycia przypadków uchybienia przepisom rozporządzenia (WE) nr 1/2005 (cz. 1)

Tabela 15

Podjęte działania	Bydło							Świnie							Owce/kozy						
	1a	1b	2a	2b	2c	2d	3	1a	1b	2a	2b	2c	2d	3	1a	1b	2a	2b	2c	2d	3
A. Nałożone kary																					
B. Egzekwowanie przepisów i wymiana informacji											1										

Kategoria i liczba działań podjętych przez właściwy organ w następstwie wykrycia przypadków uchybienia przepisom rozporządzenia (WE) nr 1/2005 (cz. 2)

Podjęte działania	Koniowate							Drób i zajacowate							Pozostałe gatunki						
	1a	1b	2a	2b	2c	2d	3	1a	1b	2a	2b	2c	2d	3	1a	1b	2a	2b	2c	2d	3
A. Nałożone kary																					
B. Egzekwowanie przepisów i wymiana informacji											1										

Powiatowi lekarze weterynarii przeprowadzili łącznie w omawianym okresie 13 kontroli rzeźni bydła, świń, owiec, kóz i domowych zwierząt jednokopytnych oraz kontroli rzeźni drobiu pod względem dobrostanu zwierząt. W trakcie kontroli uchybienia stwierdzone zostały w 6 podmiotach, w tym w 6 przypadkach dotyczących rzeźni bydła, świń, owiec, kóz i domowych zwierząt oraz w przypadkach dotyczących rzeźni drobiu.

Roczny raport z kontroli rzeźni pod względem dobrostanu zwierząt

Tabela 16

Okres sprawozdawczy:		2016						
Liczba zatwierdzonych rzeźni na terytorium kraju:				13				
Liczba skontrolowanych rzeźni na terytorium kraju:				12				
Liczba kontroli przeprowadzanych na terytorium kraju::				13				
Liczba rzeźni, w których stwierdzono nieprawidłowości na terytorium kraju::				6				
Liczba rzeźni na terenie województwa, w których stwierdzono ponownie te same nieprawidłowości:				0				
Liczba rzeźni poddawanych rekontroli, w których stwierdzono nieprawidłowości na terytorium kraju::				1				
Lp.	Rodzaj stwierdzonej nieprawidłowości (należy wpisać numer wraz z pełnym brzmieniem pozycji z listy kontrolnej SPIWET)	Liczba rzeźni, w których stwierdzono nieprawidłowość **	Liczba rzeźni, w których stwierdzono ponownie tą samą nieprawidłowość	Działania podjęte w związku ze stwierdzeniem nieprawidłowości				Liczba rzeźni rekontrolowanych, w których stwierdzono nieprawidłowości
				decyzja	zalecenia	kara pieniężna	wstrzymanie uboju	
				(wymienić***)				****
I. CZĘŚĆ OGÓLNA								
Ustawa z dnia 21 sierpnia 1997 roku o ochronie zwierząt								
1.	0	0	0	0	0	0	0	0
2.								

II. CZĘŚĆ SZCZEGÓŁOWA

Rozporządzenie Rady (WE) Nr 1099/2009 z dnia 24 września 2009 r. w sprawie ochrony zwierząt podczas ich uśmiercania

1.	<p>II. CZĘŚĆ SZCZEGÓŁOWA pkt 2</p> <p>"W zakładzie opracowano właściwe standardowe procedury operacyjne (art. 6)"</p>	4	0	0	4	0	0	1
2.	<p>II. CZĘŚĆ SZCZEGÓŁOWA pkt 29</p> <p>"Zwierzętom, które nie zostały poddane ubojowi w ciągu 12 godzin po przybyciu, zapewniono odpowiednią ilość ściółki... (RR 1099/2009 Zał. III pkt. 1.4)"</p>	1	0	0	1	0	0	0
3.	<p>II. CZĘŚĆ SZCZEGÓŁOWA pkt 36</p> <p>"W każdej zagrodzie znajdują się informacje dotyczące daty i godziny przybycia, oraz – z wyj. bydła trzymanego osobno- maksymalnej liczby zwierząt, która może być tam przetrzymywana (RR 1099/2009 Zał. III pkt. 2.3)"</p>	1	0	0	1	0	0	0
4.	<p>II. CZĘŚĆ SZCZEGÓŁOWA pkt 39</p> <p>"Urządzenia używane do unieruchamiania zwierząt są konserwowane i kontrolowane zgodnie z instrukcjami producentów przez osoby specjalnie przeszkolone w tym celu (RR 1099/2009 art.9 ust.1</p>	1	0	0	1	0	0	0
Ogólna liczba wydanych decyzji administracyjnych					0			
Ogólna liczba wniosków o ukaranie					0			
Liczba powiatowych inspektoratów weterynarii (PIW) skontrolowanych przez Wojewódzkiego Lekarza Weterynarii (WLW) w zakresie nadzoru nad dobrostanem w rzeźni								
Liczba podmiotów (rzeźni) wizytowanych przez WLW w związku z nadzorem nad PIW								
Liczba podmiotów (rzeźni), w przypadku których ocena WLW nie była zgodna z oceną PIW								

Wyniki kontroli urzędowych w schroniskach dla zwierząt

Tabela 17

Rodzaj stwierdzonej nieprawidłowości	Liczba schronisk, w których stwierdzono nieprawidłowości	Liczba schronisk dla których zostały wydane decyzje administracyjne		Zgłoszenie do organów ścigania
		Nieprawidłowości/wstrzymanie przyjmowania nowych zwierząt	Wykreślenie z rejestru	
		Zwierzętom nie zapewniono minimalnych warunków utrzymania (ochrona przed niekorzystnymi warunkami, legowisko, dostęp do wody i karmy, nadmierne zagęszczenie zwierząt)		
Brak wydzielonych odpowiednich pomieszczeń w schronisku	1*			
Zły stan techniczny i sanitarny pomieszczeń				
Brak pieca do spalania zwłok lub chłodni do przetrzymywania zwłok	1*			
Niewłaściwie prowadzona ewidencja lub dokumentacja				
Niedostateczny sposób realizacji opieki lekarsko-weterynaryjnej przez schronisko (kastracje, sterylizacje, szczepienia)				
Inne	2*			

*PLW wydał polecenia pokontrolne które zostały wykonane

4. Bezpieczna żywność pochodzenia zwierzęcego

Organy Inspekcji Weterynaryjnej odgrywają podstawową rolę w zakresie bezpieczeństwa produktów pochodzenia zwierzęcego. Pozyskiwanie, chów, wytwarzanie, oczyszczanie, ubój, rozbiór, przetwarzanie, pakowanie, przepakowywanie, przechowywanie lub transport to czynności składowe „produkcji”, nad którymi ma nadzór Inspekcja Weterynaryjna. Kontrole urzędowe są konieczne, w celu sprawdzenia, że podmioty działające na rynku spożywczym stosują się do przepisów w zakresie higieny i bezpieczeństwa żywności.

Nadzór nad produkcją żywności pochodzenia zwierzęcego

W tym miejscu należy wstawić aktualne RRW 5 dział 1(wszystkie wiersze)

Tabela 18. Nadzór i stan sanitarny obiektów

Rodzaj obiektu		Liczba obiektów													
		nadzorowanych	skontrolowanych	w których stwierdzono niezgodności w odniesieniu do:											
				wymagań dotyczących pomieszczeń żywnościowych	wymagań dotyczących sprzętu i wyposażenia	zagospodarowania odpadów żywnościowych, UPPZ, w tym SRM	jakości wody	higieny osobistej pracowników i szkoleń	zabezpieczenia przed szkodnikami i ich zwalczania	zachowania łańcucha chłodniczego	obróbki cieplnej	wymagań dla opakowań i materiałów opakowaniowych	traceability i znakowania	systemu HACCP	specyficznych wymagań określonych 853/2004
0	1	2	3	4	5	6	7	8	9	10	11	12	13	15	
Razem (02, 30)	01	185	84	22	14	0	12	12	6	2	0	0	13	6	7
Razem (03, 07, 14 - 25, 28 - 29)	02	27	26	12	4	0	6	2	0	0	0	0	10	5	2
Razem (04 - 06)	03	0	0	0	0	0	0	0	0	0	0	0	0	0	0
Chłodnie składowe wolnostojące (S 0)	04														
Zakłady przepakowywania - niezależne (S 0)	05														
Rynki hurtowe - z wyłączeniem produktów rybołówstwa (S 0)	06														
Razem zakłady zatwierdzone, w których funkcjonują działy wymienione w 08 i/lub 09 i/lub	07	20	20	12	4		5	2					9	4	2

10 i/lub 11 i/lub 12 i/lub 13 i/lub 26 i/lub 27														
Zakłady zatwierdzone, w których funkcjonują działy wymienione w 08a i/lub 08b i/lub 08c i/lub 08d i/lub 08e i/lub 08f i/lub 08g	08	19	19	9	4		5	1				7	4	2
-działy prowadzące ubój zwierząt gospodarskich kopytnych (S I)	08a	13	13	5	1		3							2
-działy prowadzące rozbiór mięsa zwierząt gospodarskich kopytnych (S I)	08b	17	17	4								1	1	
-działy składujące w warunkach chłodniczych (S I)	08c	6	6									1		
-działy przetwórstwa mięsa zwierząt gospodarskich kopytnych (S VI)	08d	15	15	5	3		2	1				5	3	
- działy prowadzące produkcję MM i/lub MOM i/lub SWM z mięsa zwierząt gospodarskich kopytnych (S V)	08e	2	2											
- działy prowadzące produkcję tłuszczów zwierzęcych i skwarek (S XII)	08f	3	3	1								1		
'- działy prowadzące obróbkę jelit, pęcherzy i żołądków (S XIII)	08g	1	1											
Zakłady zatwierdzone, w których funkcjonują działy wymienione w 09a i/lub 09b i/lub 09c i/lub 09d i/lub 09e	09	8	8	3								2		
-działy prowadzące ubój drobiu i/lub zajęczaków (S II)	09a													
-działy prowadzące rozbiór mięsa drobiowego i/lub zajęczaków (S II)	09b	3	3											

-działy składujące w warunkach chłodniczych (S II)	09c														
-działy przetwórstwa mięsa drobiowego i/lub zajęczaków (S VI)	09d	8	8	3									2		
- działy prowadzące produkcję MM i/lub MOM i/lub SWM z mięsa drobiowego i/lub zajęczaków (S V)	09e	1	1												
Zakłady zatwierdzone, w których funkcjonują działy wymienione w 10a i/lub 10b i/lub 10c i/lub 10d i/lub 10e i/lub 10f	10														
-działy prowadzące ubój zwierząt dzikich utrzymywanych w warunkach fermowych (S III)	10a														
-działy prowadzące rozbiór mięsa zwierząt dzikich utrzymywanych w warunkach fermowych (S III)	10b														
-działy składujące w warunkach chłodniczych	10c														
-działy przetwórstwa mięsa zwierząt dzikich utrzymywanych w warunkach fermowych	10d														
- działy prowadzące produkcję MM i/lub MOM i/lub SWM z mięsa zwierząt dzikich utrzymywanych w warunkach fermowych	10e														
-działy prowadzące obróbkę jelit, żołądków i pęcherzy zwierząt dzikich utrzymywanych w warunkach fermowych	10 f														

Zakłady zatwierdzone, w których funkcjonują działy wymienione w 11a i/lub 11b i/lub 11c i/lub 11d	11													
- dział obróbki dziczyzny	11a													
- działy prowadzące rozbiór dziczyzny (S IV)	11b													
-działy prowadzące przetwórstwo dziczyzny (S IV)	11c													
- działy składujące w warunkach chłodniczych (S IV)	11d													
Zakłady zatwierdzone prowadzące wyłącznie produkcję MM i/lub MOM i/lub SWM (S V)	12													
Zakłady zatwierdzone prowadzące wyłącznie przetwórstwo mięsa (S VI)	13	1	1											
Zakłady wysyłki - żywe mięczaki dwuskorupowe (S VII)	14													
Zakłady oczyszczania żywe mięczaki dwuskorupowe (S VII)	15													
Statki przetwórnice (S VIII)	16													
Statki zamrażalnie (S VIII)	17													
Rynki hurtowe i aukcje produktów rybołówstwa (S VIII)	18													
Zakłady zatwierdzone przetwórstwa produktów rybołówstwa (S VIII)	19													
Zakłady zatwierdzone przetwórstwa mleka (S IX)	20													
Punkty odbioru mleka (S IX)	21	3	2				1						1	

Zakłady pakowania jaj (S X)	22	4	4										1		
Zakłady produkcji jaj płynnych (S X)	23														
Zakłady zatwierdzone przetwórstwa jaj (S X)	24														
Zakłady przetwórcze - żabie udka i ślimaki (S XI)	25														
Zakłady zajmujące się wyłącznie tłuszczami zwierzęcymi i skwarkami (S XII)	26														
Zakłady prowadzące wyłącznie obróbkę jelit i/lub pęcherzy i/lub żołądków (S XIII)	27														
Zakłady odbierające surowce lub produkujące żelatynę (S XIV)	28														
Zakłady odbierające surowce lub produkujące kolagen (S XV)	29														
Razem (31 - 46)	30	158	58	10	10		6	10	6	2			3	1	5
Zakłady produkujące na rynek krajowy ²⁾ , w których funkcjonują działy 31a lub 31b lub 31c	31														
-działy prowadzące ubój zwierząt gospodarskich kopytnych	31a														
-działy prowadzące rozbiór mięsa zwierząt gospodarskich kopytnych	31b														
-działy prowadzące produkcję MM lub MOM lub SWM z mięsa zwierząt gospodarskich kopytnych	31c														
Zakłady produkujące na rynek krajowy ²⁾ ,	32														

w których funkcjonują działy 32a lub 32b lub 32c															
-działy prowadzące ubój drobiu	32a														
działy prowadzące rozbiór mięsa drobiowego i/lub zajęczaków	32b														
-działy prowadzące produkcję MM i/lub MOM i/lub SWM z mięsa drobiowego i/lub zajęczaków	32c														
Zakłady produkujące na rynek krajowy 2), w których funkcjonują działy 33a lub 33b lub 33c	33														
działy prowadzące ubój zwierząt dzikich utrzymywanych w warunkach fermowych	33a														
działy prowadzące rozbiór mięsa zwierząt dzikich utrzymywanych w warunkach fermowych, z wyłączeniem zajęczaków	33b														
działy prowadzące produkcję MM i/lub MOM i/lub SWM z mięsa zwierząt dzikich utrzymywanych w warunkach fermowych, z wyłączeniem zajęczaków	33c														
Zakłady wytwarzające żywność złożoną (roślinno-zwierzęcą)	34	1	1												
Zakłady konfekcjonujące lub przetwarzające miód i produkty pszczele	35														
Zakłady prowadzące składowanie produktów pochodzenia zwierzęcego bez wymagań temperaturowych	36	1	0												

Zakłady prowadzące działalność marginalną, lokalną i ograniczoną	37	11	11	3	5		1	2				1	1	
Podmioty prowadzące sprzedaż bezpośrednią	38	19	13	1				1	1			2		
Gospodarstwa produkcji mleka	39	97	23	6	5		5	7	5	2				5
Zakłady będące gospodarstwami, na terenie których dokonuje się uboju zwierząt pochodzących z innych gospodarstw w celu pozyskania mięsa na użytek własny	40	1	1											
Statki rybackie (z wyłączeniem statków przetwórci i statków zamrażalni)	41													
Fermy jaj konsumpcyjnych	42	10	1											
Punkty odbioru jaj	43													
Podmioty prowadzące transport produktów pochodzenia zwierzęcego, w tym mleka	44	11	5											
Podmioty zajmujące się obrotem lub pośrednictwem w obrocie produktami pochodzenia zwierzęcego, z wyłączeniem obrotu prowadzonego w ramach produkcji	45	3	0											
Punkty skupu dziczyzny	46	4	3											
Inne	47	7	0											

Rodzaj obiektu		Liczba spraw rozstrzygniętych decyzjami administracyjnymi wydanymi								
		zgodnie z art. 54 ust.2 lit.a rozp.882/2004 ¹⁾	zgodnie z art. 54 ust.2 lit.b rozp.882/2004 ¹⁾	zgodnie z art. 54 ust.2 lit.c rozp.882/2004 ¹⁾	zgodnie z art. 54 ust.2 lit.d rozp.882/2004 ¹⁾	zgodnie z art. 54 ust.2 lit.e rozp.882/2004 ¹⁾	zgodnie z art. 54 ust.2 lit.f rozp.882/2004 ¹⁾	zgodnie z art. 54 ust.2 lit.g rozp.882/2004 ¹⁾	zgodnie z art. 54 ust.2 lit.h rozp.882/2004 ¹⁾	na podstawie przepisów ustawy o produktach pochodzenia zwierzęcego ²⁾
0		16	17	18	19	20	21	22	23	24
Razem (02, 30)	01	0	1	0	0	0	0	0	6	28
Razem (03, 07, 14 - 25, 28 - 29)	02	0	0	0	0	0	0	0	6	11
Razem (04 - 06)	03	0	0	0	0	0	0	0	0	0
Chłodnie składowe wolnostojące (S 0)	04									
Zakłady przepakowywania - niezależne (S 0)	05									
Rynki hurtowe - z wyłączeniem produktów rybołówstwa (S 0)	06									
Razem zakłady zatwierdzone, w których funkcjonują działy wymienione w 08 i/lub 09 i/lub 10 i/lub 11 i/lub 12 i/lub 13 i/lub 26 i/lub 27	07								6	7
Zakłady zatwierdzone, w których funkcjonują działy wymienione w 08a i/lub 08b i/lub 08c i/lub 08d i/lub 08e i/lub 08f i/lub 08g	08								6	7

-działy prowadzące ubój zwierząt gospodarskich kopytnych (S I)	08a									
-działy prowadzące rozbiór mięsa zwierząt gospodarskich kopytnych (S I)	08b									1
-działy składujące w warunkach chłodniczych (S I)	08c									
-działy przetwórstwa mięsa zwierząt gospodarskich kopytnych (S VI)	08d							6		7
- działy prowadzące produkcję MM i/lub MOM i/lub SWM z mięsa zwierząt gospodarskich kopytnych (S V)	08e									
- działy prowadzące produkcję tłuszczów zwierzęcych i skwarek (S XII)	08f									
'- działy prowadzące obróbkę jelit, pęcherzy i żołądków (S XIII)	08g									
Zakłady zatwierdzone, w których funkcjonują działy wymienione w 09a i/lub 09b i/lub 09c i/lub 09d i/lub 09e	09									
-działy prowadzące ubój drobiu i/lub zajęczaków (S II)	09a									
-działy prowadzące rozbiór mięsa drobiowego i/lub zajęczaków (S II)	09b									
-działy składujące w warunkach chłodniczych (S II)	09c									
-działy przetwórstwa mięsa drobiowego i/lub zajęczaków (S VI)	09d									
- działy prowadzące produkcję MM i/lub MOM i/lub SWM z mięsa drobiowego i/lub zajęczaków (S V)	09e									

Zakłady zatwierdzone, w których funkcjonują działy wymienione w 10a i/lub 10b i/lub 10c i/lub 10d i/lub 10e i/lub 10f	10									
-działy prowadzące ubój zwierząt dzikich utrzymywanych w warunkach fermowych (S III)	10a									
-działy prowadzące rozbiór mięsa zwierząt dzikich utrzymywanych w warunkach fermowych (S III)	10b									
-działy składujące w warunkach chłodniczych	10c									
-działy przetwórstwa mięsa zwierząt dzikich utrzymywanych w warunkach fermowych	10d									
- działy prowadzące produkcję MM i/lub MOM i/lub SWM z mięsa zwierząt dzikich utrzymywanych w warunkach fermowych	10e									
-działy prowadzące obróbkę jelit, żołądków i pęcherzy zwierząt dzikich utrzymywanych w warunkach fermowych	10 f									
Zakłady zatwierdzone, w których funkcjonują działy wymienione w 11a i/lub 11b i/lub 11c i/lub 11d	11									
- dział obróbki dziczyzny	11a									
- działy prowadzące rozbiór dziczyzny (S IV)	11b									
-działy prowadzące przetwórstwo dziczyzny (S IV)	11c									
- działy składujące w warunkach chłodniczych (S IV)	11d									
Zakłady zatwierdzone prowadzące wyłącznie produkcję MM i/lub MOM i/lub SWM (S V)	12									

Zakłady zatwierdzone prowadzące wyłącznie przetwórstwo mięsa (S VI)	13									
Zakłady wysyłki - żywe mięczaki dwuskorupowe (S VII)	14									
Zakłady oczyszczania żywe mięczaki dwuskorupowe (S VII)	15									
Statki przetwórnice (S VIII)	16									
Statki zamrażalnie (S VIII)	17									
Rynki hurtowe i aukcje produktów rybołówstwa (S VIII)	18									
Zakłady zatwierdzone przetwórstwa produktów rybołówstwa (S VIII)	19									
Zakłady zatwierdzone przetwórstwa mleka (S IX)	20									
Punkty odbioru mleka (S IX)	21									1
Zakłady pakowania jaj (S X)	22									3
Zakłady produkcji jaj płynnych (S X)	23									
Zakłady zatwierdzone przetwórstwa jaj (S X)	24									
Zakłady przetwórcze - żabie udka i ślimaki (S XI)	25									

Zakłady zajmujące się wyłącznie tłuszczami zwierzęcymi i skwarkami (S XII)	26									
Zakłady prowadzące wyłącznie obróbkę jelit i/lub pęcherzy i/lub żołądków (S XIII)	27									
Zakłady odbierające surowce lub produkujące żelatynę (S XIV)	28									
Zakłady odbierające surowce lub produkujące kolagen (S XV)	29									
Razem (31 - 46)	30		1							17
Zakłady produkujące na rynek krajowy ²⁾ , w których funkcjonują działy 31a lub 31b lub 31c	31									
-działy prowadzące ubój zwierząt gospodarskich kopytnych	31a									
-działy prowadzące rozbiór mięsa zwierząt gospodarskich kopytnych	31b									
-działy prowadzące produkcję MM lub MOM lub SWM z mięsa zwierząt gospodarskich kopytnych	31c									
Zakłady produkujące na rynek krajowy ²⁾ , w których funkcjonują działy 32a lub 32b lub 32c	32									
-działy prowadzące ubój drobiu	32a									
działy prowadzące rozbiór mięsa drobiowego i/lub zajęczaków	32b									
-działy prowadzące produkcję MM i/lub MOM i/lub SWM z mięsa drobiowego i/lub zajęczaków	32c									

Zakłady produkujące na rynek krajowy 2), w których funkcjonują działy 33a lub 33b lub 33c	33									
działy prowadzące ubój zwierząt dzikich utrzymywanych w warunkach fermowych	33a									
działy prowadzące rozbiór mięsa zwierząt dzikich utrzymywanych w warunkach fermowych, z wyłączeniem zajęczaków	33b									
działy prowadzące produkcję MM i/lub MOM i/lub SWM z mięsa zwierząt dzikich utrzymywanych w warunkach fermowych, z wyłączeniem zajęczaków	33c									
Zakłady wytwarzające żywność złożoną (roślinno-zwierzęcą)	34									
Zakłady konfekcjonujące lub przetwarzające miód i produkty pszczele	35									
Zakłady prowadzące składowanie produktów pochodzenia zwierzęcego bez wymagań temperaturowych	36									
Zakłady prowadzące działalność marginalną, lokalną i ograniczoną	37									4
Podmioty prowadzące sprzedaż bezpośrednią	38									8
Gospodarstwa produkcji mleka	39		1							2
Zakłady będące gospodarstwami, na terenie których dokonuje się uboju zwierząt pochodzących z innych gospodarstw w celu pozyskania mięsa na użytek własny	40									
Statki rybackie (z wyłączeniem statków przetwórci i statków zamrażalni)	41									
Fermy jaj konsumpcyjnych	42									1

Punkty odbioru jaj	43									
Podmioty prowadzące transport produktów pochodzenia zwierzęcego, w tym mleka	44									2
Podmioty zajmujące się obrotem lub pośrednictwem w obrocie produktami pochodzenia zwierzęcego, z wyłączeniem obrotu prowadzonego w ramach produkcji	45									
Punkty skupu dziczyzny	46									
Inne	47									

W powyższych podmiotach przeprowadzono łącznie 189 kontroli. Raport z kontroli stanu sanitarnego obiektów w zakresie higieny produktów pochodzenia zwierzęcego prezentuje poniższa tabela.

Tabela 19

Liczba przeprowadzonych kontroli – postępowanie karne

Wyszczególnienie			Liczba	Kwota - w zł	
0			1	2	
Przeprowadzone kontrole	ogółem	1	189	x	
	środków transportu	2	6	x	
	środków transportu o złym stanie sanitarnym	3	0	x	
Kary pieniężne wymierzone w drodze decyzji administracyjnej		4	3	3500	
Sprawy skierowane do sądów i prokuratury	Ustawa o bezpieczeństwie żywności i żywienia	5	0	x	
	Kodeks wykroczeń	6	0	x	
	Ustawa o produktach pochodzenia zwierzęcego	7	3	x	
Mandaty karne	Kodeks wykroczeń	art. 110	8		
		art. 111 § 1	9		
		art. 111 § 2	10		
		art. 118 § 1	11	3	300
		art. 118 § 2	12		
	Ustawa o bezpieczeństwie żywności i żywienia	art.100 ust. 1 pkt 1	13		
		art.100 ust. 1 pkt 2	14		
		art.100 ust. 1 pkt 7	15		
		art.100 ust. 1 pkt 8	16		
		art.100 ust. 1 pkt 11	17		
		art. 100 ust. 1 pkt 13	18		
		art. 100 ust. 1 pkt 14	19		
		art. 100 ust. 14 pkt 16	20		

Tabela 20 Badania zanieczyszczeń mikrobiologicznych produktów pochodzenia zwierzęcego wykonane w ramach nadzoru urzędowego – dane ogólne

Rodzaj próbek		Liczba próbek zbadanych w ogóle				
		Zbadano ogółem	Kryteria bezpieczeństwa*	Liczba wyników niezgodnych	Kryteria higieny procesu*	Liczba wyników niezgodnych
0		1	2	3	4	5
Tusze wołowe, baranie, kozie, końskie	01					
Tusze wieprzowe	02	30			30	2
Tusze drobiowe brojlerów i indyków	03					
Świeże mięso drobiowe inne niż tusze brojlerów i indyków	04					
Mięso mielone i wyroby mięsne przeznaczone do spożycia na surowo	05					
Mięso mielone i wyroby mięsne przeznaczone do spożycia po obróbce termicznej	06					
Mięso mielone i wyroby z mięsa drobiowego przeznaczone do spożycia po obróbce termicznej	07					
Mięso oddzielone mechanicznie	08					
Produkty mięsne	09	80	80	0		
Produkty z mięsa drobiowego	10					
Żywe małże oraz żywe szkarłupnie, osłonice i głowonogi	11					
Świeże produkty rybołówstwa	12					
Przetworzone produkty rybołówstwa inne niż gotowane skorupiaki i mięczaki	13					
Gotowane skorupiaki i mięczaki	14					
Mleko surowe	15	4			4	2
Produkty mleczne	16					
Jaja spożywcze	17					
Produkty jajeczne	18					
Wytapiane tłuszcze zwierzęce i skwarki	19					
Żelatyna i kolagen	20					
Wyroby garmażeryjne	21					
Inne środki spożywcze	22					
Próbki środowiskowe	23					
Razem	24	114	80	0	34	4

* Zgodnie z rozporządzeniem (WE) nr 2073/2005

Tabela 20a Badania zanieczyszczeń mikrobiologicznych produktów pochodzenia zwierzęcego wykonane w ramach nadzoru urzędowego – dane szczegółowe

Rodzaj próbek		w tym liczba próbek zbadanych, w kierunku:																							
		Listeria monocytogenes Liczba wyników niezgodnych	Salmonella Liczba wyników niezgodnych	Enterotoksyny gronkowcowe Liczba wyników niezgodnych	Cronobacter (Enterobacter sakazakii) Liczba wyników niezgodnych	E.coli Liczba wyników niezgodnych	Histamina Liczba wyników niezgodnych	Liczba bakterii tlenowych Liczba wyników niezgodnych	Enterobacteriaceae Liczba wyników niezgodnych	Gronkowce koagulazododatnie Liczba wyników niezgodnych	Przypuszczalne Bacillus cereus Liczba wyników niezgodnych	Liczba komórek somatycznych Liczba wyników niezgodnych	Inne Liczba wyników niezgodnych												
0		6	7	8	9	10	11	12	13	14	15	16	17	18	19	20	21	22	23	24	25	26	27	28	29
Tusze wołowe, baranie, kozie, końskie	01																								
Tusze wieprzowe	02			15	0									15	2	15	0								
Tusze drobiowe brojlerów i indyków	03																								
Świeże mięso drobiowe inne niż tusze brojlerów i indyków	04																								
Mięso mielone i wyroby mięsne przeznaczone do spożycia na surowo	05																								
Mięso mielone i wyroby mięsne przeznaczone do spożycia po obróbce termicznej	06																								
Mięso mielone i wyroby z mięsa drobiowego przeznaczone do spożycia po obróbce termicznej	07																								
Mięso oddzielone mechanicznie	08																								
Produkty mięsne	09	60	0	60	0																			20	0

		6	7	8	9	10	11	12	13	14	15	16	17	18	19	20	21	22	23	24	25	26	27	28	29	
Produkty z mięsa drobiowego	10																									
Żywe małże oraz żywe szkarłupnie, osłonice i głowonogi	11																									
Świeże produkty rybołówstwa	12																									
Przetworzone produkty rybołówstwa inne niż gotowane skorupiaki i mięczaki	13																									
Gotowane skorupiaki i mięczaki	14																									
Mleko surowe*	15																						2	1	2	1
Produkty mleczne	16																									
Jaja spożywcze	17																									
Produkty jajeczne	18																									
Wytapiane tłuszcze zwierzęce i skwarki	19																									
Żelatyna i kolagen	20																									
Wyroby garmażeryjne	21																									
Inne środki spożywcze	22																									
Próbki środowiskowe	23																									
Razem	24	60	0	75	0									15	2	15	0						2	1	22	1

* Badania surowego mleka na zgodność z kryterium zawartym w rozporządzeniu (WE) nr 853/2004 odnoszącym się do liczby bakterii w 30^o/ml wpisujemy w kolumnę 28 i 29

Jednocześnie pod nadzorem Inspekcji Weterynaryjnej znajduje się ubój zwierząt w gospodarstwach z pozyskiwaniem mięsa na potrzeby własne. Poniższa tabela przedstawia dane związane z pełnieniem nadzoru nad takim ubojem w 2016 r.

W kolumnie 4 i 5 należy uwzględnić aktualne dane z RRW-6 dział 1

Tabela 21

Gatunek zwierząt	Liczba ubitych zwierząt*	Liczba zwierząt zbadanych przedubojowo†	Liczba tusz zbadanych poubojowo	Liczba tusz zbadanych w kierunku włośni
Świnie	114	-	1	120
Cielęta do 6 m-ca życia	3	-	-	-
Owce	22	-	-	-
Kozy	2	-	-	-
Zwierzęta dzikie utrzymywane w warunkach fermowych	-	-	-	-

* Na podstawie informacji zgłaszanej PLW o zamiarze przeprowadzenia uboju w celu produkcji mięsa przeznaczonego na użytek własny.

† Dotyczy wyłącznie świń utrzymywanych w gospodarstwie podlegającym ograniczeniom, nakazom lub zakazom, wydanym w związku z wystąpieniem ASF na terytorium RP lub terytorium innego państwa członkowskiego UE lub państwa trzeciego, graniczących z terytorium RP.

Zwierzęta łowne (z wyłączeniem dzików)	-	-	-	-
Dziki	-	-	-	549
Nutrie	-	-	-	-

5. Nadzór nad paszami, ubocznymi produktami pochodzenia zwierzęcego oraz weterynaryjnymi produktami leczniczymi.

Wykaz podmiotów nadzorowanych przez Inspekcję Weterynaryjną w zakresie pasz oraz ubocznych produktów pochodzenia zwierzęcego prezentują poniższe tabele

W tym miejscu RRW 3 dział 1

Tabela 22

Rodzaj działalności			Liczba podmiotów nadzorowanych		
			2014	2015	2016
Produkcja pasz wprowadzanych do obrotu (wymagająca zatwierdzenia)	ogólna liczba	1	-	-	-
	dla przeżuwaczy	2	-	-	-
	dla zwierząt gospodarskich innych niż przeżuwające	3	-	-	-
	dla zwierząt domowych	4	-	-	-
Produkcja pasz wprowadzanych do obrotu (wymagająca rejestracji)	ogólna liczba	5	6	9	8
	dla zwierząt przeżuwających	6	1	1	1
	dla zwierząt gospodarskich innych niż przeżuwające	7	2	2	2
	dla zwierząt domowych	8	0	1	1
	produkcja materiałów paszowych pozyskanych przy produkcji środków spożywczych (młyny, browary)	9	4	6	5
Produkcja pasz (wymagająca zatwierdzenia) niewprowadzanych do obrotu		10	-	-	-

Obrót paszami (działalność wymagająca zatwierdzenia)	hurtowy	11	-	-	-
	detaliczny	12	-	-	-
Obrót paszami (działalność wymagająca zarejestrowania)	hurtowy	13	3	2	3
	detaliczny	14	23	26	28
Wytwarzanie pasz leczniczych	do obrotu	15	-	-	-
	nieprzeznaczonych do obrotu	16	-	-	-
Dystrybutorzy pasz leczniczych		17	-	-	-
Hodowcy zwierząt gospodarskich - żywienie zwierząt przeznaczonych do produkcji żywności (art. 2 rozp. 183/2005)		18	2775	2803	2885
Wytwórcy materiałów paszowych inni niż w wierszu 9		19	141	164	190
Magazynowanie pasz		20	-	-	1
Transport pasz		21	12	19	26
Producenci ekologiczni produkujący pasze na potrzeby własne		22	2	-	2
Obrót produktami leczniczymi weterynaryjnymi	hurtowy	-	-	-	-
	detaliczny prowadzony w zakładach leczniczych dla zwierząt	-	-	-	-
	detaliczny prowadzony w placówkach obrotu pozaaptecznego	-	-	-	-

Liczba osób sprawujących nadzór i biorących udział w urzędowych kontrolach w sektorze paszowym 2.

Tabela 23

W tym miejscu RRW 3 dział 1A

Rodzaj działalności c.d.			2014	2015	2016
Przetwarzanie ubocznych produktów pochodzenia zwierzęcego	kategori 1	1	-	-	-
	kategori 2	2	-	-	-
	kategori 3	3	-	-	-
Spalarnie i współspalarnie	ogólna liczba	4	-	-	-
	kategori 1	5	-	-	-
	kategori 2	6	-	-	-
	kategori 3	7	-	-	-
Zakłady prowadzące czynności pośrednie oraz składowanie ubocznych produktów pochodzenia	kategori 1	8	1	1	1
	kategori 2	9	-	-	-

zwierzęcego (art. 24 ust. 1 lit. (h) oraz lit. (i) rozporządzenia Parlamentu Europejskiego i Rady (WE) nr 1069/2009 z dnia 21.10.2009 r. określające przepisy sanitarne dotyczące produktów ubocznych pochodzenia zwierzęcego, nieprzeznaczonych do spożycia przez ludzi i uchylające rozporządzenie (WE) nr 1774/2002 (rozporządzenie o produktach ubocznych pochodzenia zwierzęcego) (Dz. U. UE L 300 z 14.11.2009, str. 1))	kategoria 3	10	-	-	-
Składowanie produktów pochodnych	kategorii 1	11	-	-	-
	kategorii 2	12	-	-	-
	kategorii 3	13	-	-	-
Transport ubocznych produktów pochodzenia zwierzęcego	ogólna liczba	14	8	10	11
	kategoria 1	15	2	2	2
	kategoria 2	16	2	2	
	kategoria 3	17	8	10	9
Szczególne cele paszowe (art. 18 rozp. 1069/2009)	stosowanie kategorii 1	18	-	-	-
	stosowanie kategorii 2	19	13	13	12
	stosowanie kategorii 3	20	13	13	
Produkcja karmy dla zwierząt domowych (art. 24 ust. 1 lit. e rozp. 1069/2009)		21	-	-	-
Zakłady prowadzące działalność techniczną na ubocznych produktach pochodzenia zwierzęcego i produktach pochodnych do celów poza łańcuchem paszowym		22	1	1	1
Kompostownie i wytwórnie biogazu		23	-	-	-
Podmioty stosujące polepszacze gleby i nawozy organiczne		24	-	-	-
Grzebowiska		25	-	-	-
Pośrednicy w handlu nie posiadający magazynów		26	-	-	-
Inne podmioty zarejestrowane		27	2	20	15

Liczba osób sprawujących nadzór i biorących udział w urzędowych kontrolach w sektorze utylizacyjnym 2.

Stwierdzone naruszenia podczas urzędowych kontroli i podjęte działania administracyjne i karne.

Wyniki kontroli urzędowych w sektorze paszowym w 2016 roku

Tabela 24

Stwierdzone naruszenia w zakresie:	Liczba podmiotów skontrolowanych	Liczba przeprowadzonych kontroli	Liczba stwierdzonych naruszeń	Działania podjęte w wyniku przeprowadzonej kontroli				
				Liczba decyzji administracyjnych wydawanych/ wyegzekwowanych	Grzywna w drodze mandatu karnego – ilość/kwota	Ilość zgłoszeń do organów ścigania – przyjętych/ odrzuconych.	Zalecenie usunięcia uchybień w określonym terminie	Inne
kontroli pomieszczeń i wyposażenia, w tym ocena stanu sanitarnego i porządkowego pomieszczeń i wyposażenia: stan urządzeń, ich czyszczenie, dezynfekcja, szatnie i sanitariaty, ubytki ścian i posadzek, itp.	80	100	5	10			5	
kontroli systemu HACCP oraz procedur i programów wstępnych	20	21	0	0				
kontroli jakości i produkcji: badania właścicielskie surowców i produktów, przestrzeganie temperatur, ciśnienia itp., zapisy w punktach kontrolnych	5	5	1	1			1	
personelu obsługującego zakład produkcyjny: ubrania ochronne, zachowanie się personelu podczas pracy, znajomość instrukcji stanowiskowych	8	8	0	0	0	0	0	0
przechowywania i transportu	87	107	6	16			6	0
procedur reklamacji i wycofania produktu, w tym postępowanie z produktem wycofanym z rynku	23	24	1	2			1	0
produkcji i dystrybucji pasz leczniczych (kontroluje WIW)								
stosowania pasz leczniczych (kontroluje PIW)	10	10	0	0			0	0
oznakowania pasz	81	95	1	1			1	0
procedury dokumentacji	89	103	2	2			2	0
Inne	0	0	0	0			0	0
Ogółem	97	122	16	32			16	0

*z wyjątkiem nieprawidłowości w prowadzeniu dokumentacji

Wyniku kontroli urzędowych w sektorze utylizacyjnym w 2016 roku

Tabela 25

Stwierdzone naruszenia przy:	Liczba podmiotów skontrolowanych	Liczba przeprowadzonych kontroli	Liczba stwierdzonych naruszeń (dziedziny)	Liczba naruszeń - szczegółowo	Działania podjęte w wyniku przeprowadzonej kontroli				
					Liczba decyzji administracyjnych wydawanych/ wyegzekwowanych	Grzywna w drodze mandatu karnego/ Kara pieniężna (ilość/kwota)	Ilość zgłoszeń do organów ścigania – przyjętych/ odrzuconych.	Zalecenie usunięcia uchybień w określonym terminie	Inne
Gromadzeniu, przechowywaniu i zbieraniu UPPZ	25	39	2	2	0	0	0	0	2
Transporcie UPPZ: dopuszczenie środka transportu, jego oznakowanie, oznakowanie kontenerów, mycie i dezynfekcja środków transportu i kontenerów	12	12	0	0	0	0	0	0	0
Przetwarzaniu UPPZ: w tym zachowanie odpowiedniej temperatury i ciśnienia w zależności od metody przetwarzania	-	-	-	-	-	-	-	-	-
Zagospodarowaniu UPPZ: sposób zagospodarowania zgodny z zapisem na dokumentach handlowych	27	41	0	0	0	0	0	0	0
Spalaniu/współspalaniu UPPZ/produktów przetworzonych	-	-	-	-	-	-	-	-	-
Rolniczym wykorzystaniu mączek mięsno - kostnych jako polepszaczy gleby i nawozów organicznych	-	-	-	-	-	-	-	-	-
Kontroli pomieszczeń i wyposażenia w tym ocena stanu sanitarnego i porządkowego pomieszczeń i wyposażenia: stan urządzeń, ich czyszczenie, dezynfekcja, szatnie i sanitariaty, ubytki ścian i posadzek itp.	20	33	1	1	0	0	0	1	0
Kontroli systemu HACCP oraz procedur i programów wstępnych	1	1	0	0	0	0	0	0	0
Prowadzeniu dokumentacji	31	49	3	3	0	0	0	0	3
Inne	-	-	-	-	-	-	-	-	-

Suma	nie dotyczy		6	6	0	0	0	1	5
Ogółem	33	54	nie dotyczy						

W podmiotach sektora paszowego oraz utylizacyjnego przeprowadzono łącznie **176** kontroli, w tym **122** kontrole w sektorze paszowym, **54** kontrole w sektorze utylizacyjnym. Raport z kontroli prezentuje poniższa tabela. Dodatkowo przekazano 7 spraw na policję w związku z nie zgłoszeniem przypadku padnięcia przeżuwacza do Powiatowego Lekarza Weterynarii w Mielcu.

Tabela 27

Raport z kontroli

Wyszczególnienie	Liczba		Kwota - w zł
0	1		2
Przeprowadzone kontrole ogółem	01	176	-
Nalożone mandaty karne	02	0	-
Skierowane do sądów i prokuratury przyjęte/odrzucone	03	0	-

6. Weterynaryjna kontrola w handlu pomiędzy Polską, a państwami członkowskimi Unii Europejskiej, a także przy eksporcie z Polski do krajów trzecich.

Kontrola weterynaryjna w handlu jest to kontrola zwierząt i produktów pochodzenia zwierzęcego wykonywana w ramach nadzoru nad obrotem nimi pomiędzy poszczególnymi państwami członkowskimi Unii Europejskiej - czyli w ramach wspólnego rynku. Zgodnie z polityką Unii Europejskiej w zakresie swobodnego przepływu zwierząt i produktów pochodzenia zwierzęcego, rynek wewnętrzny obejmuje obszar wszystkich państw członkowskich bez granic wewnętrznych.

W myśl generalnej reguły wzajemnego uznawania wyników kontroli przeprowadzonych przez służby poszczególnych państw członkowskich, przesyłka zwierząt lub produktów pochodzenia zwierzęcego, która została poddana kontroli przeprowadzonej przez organy Inspekcji Weterynaryjnej w sposób zgodny z obowiązującym prawem unijnym, przy wprowadzeniu jej do obrotu na terytorium jednego z krajów członkowskich, może być bez dodatkowej kontroli wprowadzona do obrotu w każdym innym kraju będącym członkiem UE.

W wyniku tak przeprowadzonej kontroli państwo członkowskie musi jednak zagwarantować, iż przesyłki zwierząt i produktów pochodzenia zwierzęcego:

- 1) spełniają wszystkie szczegółowe normy i standardy weterynaryjne określone w przepisach o zdrowiu zwierząt i zwalczaniu chorób zakaźnych zwierząt, w przepisach o organizacji hodowli i rozrodzie zwierząt gospodarskich lub przepisach o bezpieczeństwie zdrowotnym produktów pochodzenia zwierzęcego;

- 2) są oznakowane lub etykietowane oraz zaopatrzone w świadectwo zdrowia lub inny wymagany dokument, który towarzyszy im aż do ostatecznego odbiorcy wskazanego w tym dokumencie;
- 3) pochodzą od podmiotów, które podlegają regularnym kontrolom weterynaryjnym;
- 4) nie pochodzą od podmiotów, ani z terenów lub regionów, które są przedmiotem restrykcji administracyjnych lub środków ochronnych wprowadzonych z powodu podejrzenia lub wystąpienia choroby zakaźnej zwierząt podlegającej obowiązkowi zwalczania;
- 5) będą transportowane w odpowiednich środkach transportu, których stan jest zgodny z zasadami określonymi w prawie unijnym.

Opisane powyżej zasady obowiązują również przy przemieszczaniu zwierząt pomiędzy Państwami Członkowskimi UE a pozostałymi państwami Europejskiego Obszaru Gospodarczego (EOG) oraz państwami posiadającymi specjalne dwustronne stosunki z UE (np. Szwajcaria).

6.1 Wysyłka zwierząt i niejadalnych produktów pochodzenia zwierzęcego z Polski do innych Państw Członkowskich (oraz pozostałych państw stosujących unijne procedury handlowe).

Tabela 28 Liczba zwierząt i przesyłek wysłanych z Polski w ramach handlu w 2016 r.

Państwo przeznaczenia	BYDŁO		ŚWINIE		OWCE I KOZY		KONIE		DRÓB	
	zwierzęta	przesyłki	zwierzęta	przesyłki	zwierzęta	przesyłki	zwierzęta	przesyłki	zwierzęta	przesyłki
RAZEM:	0	0	0	0	0	0	0	0	0	0

Tabela 29 Raport z kontroli przesyłek zwierząt w handlu, wysłanych z Polski w 2016 r.

1. Kontrola przesyłek przeznaczonych do handlu	BYDŁO	ŚWINIE	OWCE I KOZY	KONIE	DRÓB
1.1. Liczba przesyłek zwierząt poddanych kontroli w związku z planowaną wysyłką z Polski w ramach handlu.	0	0	0	0	0
1.2. Liczba zwierząt w ww. skontrolowanych przesyłkach.					
2. Zwierzęta/przesyłki niedopuszczone do	BYDŁO	ŚWINIE	OWCE I	KONIE	DRÓB

handlu			KOZY		
2.1. Liczba przesyłek niedopuszczonych do handlu	0	0	0	0	0
2.2. Liczba zwierząt niedopuszczonych do handlu					
3. Zwierzęta/przesyłki wprowadzone do handlu	BYDŁO	ŚWINIE	OWCE I KOZY	KONIE	DRÓB
3.1. Liczba przesyłek zwierząt wysłanych z Polski.	0	0	0	0	0
3.2. Ogólna liczba zwierząt w w/w wysłanych przesyłkach.	0	0	0	0	0

Tabela 30 Wykaz państw, do których w 2016r. wysłano materiał biologiczny i jaja wylęgowe (liczba przesyłek).

PAŃSTWO (każde państwo wskazywane odrębnie)	MATERIAŁ BIOLOGICZNY*				JAJA WYLĘGOWE
	BYDŁO	ŚWINIE	OWCE I KOZY	KONIE	
Austria	0	0	0	0	0
Czechy	0	0	0	0	0
Dania	0	0	0	0	0
Holandia	0	0	0	0	0
Niemcy	0	0	0	0	0
Słowacja	0	0	0	0	0
SUMA:	0	0	0	0	0

*oznacz właściwą kategorie materiału biologicznego:

- 1-nasienie
- 2-zarodki
- 3- komórki jajowe

W przypadku wysyłek różnych kategorii materiału biologicznego tego samego gatunku do jednego państwa należy wskazać liczbę przesyłek poszczególnych kategorii w odrębnych wierszach.

6.2 Wysyłka zwierząt i produktów pochodzenia zwierzęcego do Polski z innych Państw Członkowskich (oraz pozostałych państw stosujących unijne procedury handlowe).

Tabela 31

1. Ogólne informacje o zwierzętach i kontrolach	BYDŁO		ŚWINIE			OWCE I KOZY		KONIE		DRÓB	
	1.1. Liczba przesyłek zwierząt w handlu sprowadzonych do Polski.	0		13			0		0		2
1.2. Liczba zwierząt w w/w przesyłkach sprowadzonych do Polski.	0		5509			0		0		13601	
1.3. Liczba niedyskryminujących kontroli przesyłek sprowadzonych w ramach handlu do Polski.	0		2			0		0		0	
1.4. Ogólna liczba zwierząt w w/w skontrolowanych przesyłkach.	0		783			0		0		0	
2. Naruszenia stwierdzone w wyniku niedyskryminujących kontroli w handlu	Zwierzęta					Przesyłki					
	BYDŁO	ŚWINIE	OWCE I KOZY	KONIE	DRÓB	BYDŁO	ŚWINIE	OWCE I KOZY	KONIE	DRÓB	
2.1. Zwierzęta/przesyłki, których dotyczyły naruszenia stwierdzone podczas kontroli	0	0	0	0	0	0	0	0	0	0	
3. Nałożone sankcje	Liczba zwierząt, których dotyczyła sankcja					Liczba przesyłek, których dotyczyła sankcja					
	BYDŁO	ŚWINIE	OWCE I KOZY	KONIE	DRÓB	BYDŁO	ŚWINIE	OWCE I KOZY	KONIE	DRÓB	

3.1 Restrykcje dotyczące pojedynczych sztuk zwierząt	0	0	0	0	0	0	0	0	0	0
3.2. Restrykcje dotyczące wszystkich sztuk zwierząt wchodzących w skład przesyłki	0	0	0	0	0	0	0	0	0	0
3.3. Utylizacja zwierząt	0	0	0	0	0	0	0	0	0	0
3.4. Ogółem (suma pkt. 3.1-3.3)	0	0	0	0	0	0	0	0	0	0

Tabela 32 Wykaz państw, z których w 2016r. wysłano do Polski materiał biologiczny i jaja wylęgowe (liczba przesyłek)

PAŃSTWO (każde państwo wskazywane odrębnie)	MATERIAŁ BIOLOGICZNY*				JAJA WYLĘGOWE
	BYDŁO	ŚWINIE	OWCE I KOZY	KONIE	
Bulgaria	0	0	0	0	0
Czechy	0	0	0	0	0
Francja	0	0	0	0	0
Holandia	0	0	0	0	0
Niemcy	0	0	0	0	0
Słowacja	0	0	0	0	0
Węgry	0	0	0	0	0
Wielka Brytania	0	0	0	0	0
SUMA:	0	0	0	0	0

*oznacz właściwą kategorie materiału biologicznego:

1-nasienie

2-zarodki

3- komórki jajowe

W przypadku wysyłek różnych kategorii materiału biologicznego tego samego gatunku do jednego państwa należy wskazać liczbę przesyłek poszczególnych kategorii w odrębnych wierszach.

Tabela 33 Wysyłka produktów spożywczych pochodzenia zwierzęcego do Polski z innych państw członkowskich UE (oraz pozostałych państw stosujących unijne procedury handlowe)*

1. Ogólne informacje o produktach pochodzenia zwierzęcego i kontrolach	MIĘSO BIAŁE I JEGO PRODUKTY	MIĘSO CZERWONE I JEGO PRODUKTY	MLEKO I PRODUKTY MLECZNE	JAJA I PRODUKTY JAJECZNE	PRODUKTY RYBOŁÓWSTWA, ŚLIMAKI I ŻABIE UDKA	MIÓD I PRODUKTY PSZCZELE	ZELATYNA I KOLAGEN	OSŁONKI
1.1. Liczba przesyłek skontrolowanych w ramach niedyskryminujących kontroli		13						
1.2. Ogólna waga skontrolowanych produktów (kg)		210.641,10						
2. Naruszenia stwierdzone w wyniku niedyskryminujących kontroli w handlu	MIĘSO BIAŁE I JEGO PRODUKTY	MIĘSO CZERWONE I JEGO PRODUKTY	MLEKO I PRODUKTY MLECZNE	JAJA I PRODUKTY JAJECZNE	PRODUKTY RYBOŁÓWSTWA, ŚLIMAKI I ŻABIE UDKA	MIÓD I PRODUKTY PSZCZELE	ZELATYNA I KOLAGEN	OSŁONKI
2.1. Liczba przesyłek, których dotyczyły naruszenia stwierdzone podczas niedyskryminujących kontroli		1						

* Na potrzeby niniejszego podpunktu przesyłkę należy rozumieć jako partię produktów spożywczych pochodzenia zwierzęcego wprowadzoną do Polski w ramach unijnych procedur handlowych, zaopatrzoną w dokument handlowy, której ostateczne miejsce przeznaczenia położone jest na terytorium Polski.

Tabela 35 Wykaz państw trzecich, do których w 2016 r. eksportowano zwierzęta rzeźne.

PAŃSTWO (każde państwo wskazywane odrębnie)	BYDŁO		ŚWINIE		OWCE I KOZY		KONIE		DRÓB		INNE (wskazać każdy gatunek odrębnie)	
	Liczba przesyłek	Liczba sztuk	Liczba przesyłek	Liczba sztuk	Liczba przesyłek	Liczba sztuk	Liczba przesyłek	Liczba sztuk	Liczba przesyłek	Liczba sztuk	Liczba przesyłek	Liczba sztuk
SUMA:	0	0	0	0	0	0	0	0	0	0	0	0

Tabela nr 36 Wykaz państw trzecich, do których w 2016 r. eksportowano zwierzęta hodowlane i użytkowe.

PAŃSTWO (każde państwo wskazywane odrębnie)	BYDŁO		ŚWINIE		OWCE I KOZY		KONIE*		DRÓB**	
	Liczba przesyłek	Liczba sztuk	Liczba przesyłek	Liczba sztuk	Liczba przesyłek	Liczba sztuk	Liczba przesyłek	Liczba sztuk	Liczba przesyłek	Liczba sztuk
Białoruś	0	0	0	0	0	0	0	0	0	0
Ukraina	0	0	0	0	0	0	0	0	0	0
SUMA:	0	0	0	0	0	0	0	0	0	0

*-nie dotyczy przesyłek koni wysłanych na okres czasowy.

** w tym pisklęta jednodniowe

Tabela 37 Wykaz państw trzecich, do których w 2016 r. eksportowano zwierzęta hodowlane i użytkowe inne niż wskazane w tabeli 35 (wskazać gatunek/gatunki).

PAŃSTWO (każde państwo wskazywane odrębnie)	(gatunek)		(gatunek)		(gatunek)		(gatunek)		(gatunek)	
	Liczba przesyłek	Liczba sztuk	Liczba przesyłek	Liczba sztuk	Liczba przesyłek	Liczba sztuk	Liczba przesyłek	Liczba sztuk	Liczba przesyłek	Liczba sztuk
SUMA:	0	0	0	0	0	0	0	0	0	0

Tabela 38 Wykaz państw trzecich, do których w 2016 r. wywożono konie na okres czasowy (zawody, występy, stanówka; etc)

PAŃSTWO	KONIE	
	Liczba przesyłek	Liczba sztuk
SUMA:	0	0

Tabela 39 Wykaz państw trzecich, do których w 2016r. eksportowano materiał biologiczny i jaja wylęgowe (liczba przesyłek).

PAŃSTWO	MATERIAŁ BIOLOGICZNY*				JAJA WYLĘGOWE
	BYDŁO	ŚWINI E	OWCE I KOZY	KONIE	
SUMA:	0	0	0	0	0

*oznacz właściwą kategorie materiału biologicznego:

- 1-nasienie
- 2-zarodki
- 3- komórki jajowe

W przypadku wysyłek różnych kategorii materiału biologicznego tego samego gatunku do jednego państwa należy wskazać liczbę przesyłek poszczególnych kategorii w odrębnych wierszach.

Wykaz państw trzecich, do których w 2016. r. eksportowano produkty pochodzenia zwierzęcego.

Tabela 40 Produkty przeznaczone do spożycia przez ludzi cz. 1

PAŃSTWO	MIĘSO BIAŁE I PRODUKTY Z MIĘSA BIAŁEGO		MIĘSO CZERWONE I PRODUKTY Z MIĘSA CZERWONEGO, Z WYŁĄCZENIEM DZICZYZNY		MLEKO I PRODUKTY MLECZNE	
	Liczba przesyłek	Ilość w tonach	Liczba przesyłek	Ilość w tonach	Liczba przesyłek	Ilość w tonach
Ukraina			12	240.576,00	1	1.382,52
Ogółem			12	240.576,00	1	1.382,52

Produkty przeznaczone do spożycia przez ludzi cz. 2

PAŃSTWO	JAJA I PRODUKTY JAJECZNE		PRODUKTY RYBOŁÓWSTWA, ŻABIE UDKA I ŚLIMAKI		DZICZYŻNA I PRODUKTY Z DZICZYŻNY	
	Liczba przesyłek	Ilość w tonach	Liczba przesyłek	Ilość w tonach	Liczba przesyłek	Ilość w tonach
Dla każdego państwa oddzielna rubryka						
Ogółem						

Produkty przeznaczone do spożycia przez ludzi cz. 3

PAŃSTWO	ŻELATYNA I KOLAGEN		MIÓD I PRODUKTY PSZCZELE		OSŁONKI	
	Liczba przesyłek	Ilość w tonach	Liczba przesyłek	Ilość w tonach	Liczba przesyłek	Ilość w tonach
Dla każdego państwa oddzielna rubryka						
Ogółem						

Produkty przeznaczone do spożycia przez ludzi cz. 4

PAŃSTWO	PRODUKTY ZŁOŻONE	
	Liczba przesyłek	Ilość w tonach
Bośnia i Hercegowina	8	33.933,24
Rosja	1	5.691,80
OGÓLEM	9	39.625,04

Tabela 41 Produkty nieprzeznaczone do spożycia przez ludzi

PAŃSTWO	PASZE		MĄCZKI MIĘSNO-KOSTNE		SUROWIEC KAT. 3	
	Liczba przesyłek	Ilość w tonach	Liczba przesyłek	Ilość w tonach	Liczba przesyłek	Ilość w tonach
Dla każdego państwa oddzielna rubryka						
Ogółem						

7. Badania laboratoryjne.

W ramach badań laboratoryjnych realizowany był plan badań kontrolnych w kierunku pozostałości chemicznych i biologicznych w tkankach zwierząt żywych, produktach spożywczych pochodzenia zwierzęcego, w paszach i w wodzie przeznaczonej do pojenia zwierząt. Roczne wyniki monitoringu w 2016 roku przedstawia poniższa tabela.

Tabela 42

Lp.	Kierunek badania (symbol grupy i nazwa badanego związku)	Gatunek zwierzęcia lub nazwa materiału pobranego do badań	Rodzaj pobranych tkanek (materiału) do badań	Ilość pobranych prób	Miejsce pobrania prób (gospodarstwo, rzeźnia, zakład, punkt)	Laboratorium do którego wysłano próbki	Stwierdzono dodatni wynik badania (nr wyniku badania)	Uwagi
1.	Substancje przeciwbakteryjne	Woda dla drobiu	Woda dla brojlerów	1	Gospodarstwo	PIW PIB Puławy	Nie stwierdzono	Brak
2.	Substancje przeciwbakteryjne	Woda dla drobiu	Woda dla niosek	1	Gospodarstwo	PIW PIB Puławy	Nie stwierdzono	Brak
3.	Substancje przeciwbakteryjne	Woda dla trzody	Woda dla trzody	1	Gospodarstwo	PIW PIB Puławy	Nie stwierdzono	Brak
4.	Zawartość azotynów	Mieszanka paszowa dla trzody	Mieszanka pełnoporcjowa	1	Gospodarstwo	ZHW Lublin	Nie stwierdzono	Brak

5.	Zawartość lizyny i metioniny	Mieszanka paszowa dla trzody	Mieszanka uzupełniająca	1	Gospodarstwo	Centralne Laboratorium Aleksandrowice	Nie stwierdzono	Brak
6.	Salmonella	Mieszanka paszowa dla zwierząt futerkowych mięsożernych	Mieszanka pełnoporcjowa	1	Gospodarstwo	ZHW Krosno	Nie stwierdzono	Brak
7.	Salmonella	Materiał paszowy dla trzody	Pszenżyto	1	Gospodarstwo	ZHW Krosno	Nie stwierdzono	Brak
8.	PAP	Mieszanka paszowa dla drobiu	Mieszanka pełnoporcjowa	1	Gospodarstwo	ZHW Krosno	Nie stwierdzono	Brak
9.	Substancje przeciwbakteryjne	Woda dla drobiu	Woda dla brojlerów	1	Gospodarstwo	PIW PIB Puławy	Nie stwierdzono	Brak
10.	Substancje przeciwbakteryjne	Woda dla drobiu	Woda dla brojlerów	1	Gospodarstwo	PIW PIB Puławy	Nie stwierdzono	Brak
11.	Substancje przeciwbakteryjne	Woda dla drobiu	Woda dla indyków	1	Gospodarstwo	PIW PIB Puławy	Nie stwierdzono	Brak
12.	Substancje przeciwbakteryjne	Woda dla drobiu	Woda dla brojlerów	1	Gospodarstwo	PIW PIB Puławy	Nie stwierdzono	Brak
13.	Substancje przeciwbakteryjne	Woda dla drobiu	Woda dla brojlerów	1	Gospodarstwo	PIW PIB Puławy	Nie stwierdzono	Brak
14.	Niedozwolone antybiotykowe stymulatory wzrostu (tylozyna)	Mieszanka paszowa dla trzody	Mieszanka pełnoporcjowa	1	Gospodarstwo	ZHW Krosno	Nie stwierdzono	Brak
15.	Zawartość Zn	Mieszanka paszowa dla trzody	Mieszanka uzupełniająca	1	Gospodarstwo	ZHW Krosno	Nie stwierdzono	Brak
16.	Zawartość J	Mieszanka paszowa dla bydła	Mieszanka uzupełniająca	1	Gospodarstwo	ZHW Krosno	Nie stwierdzono	Brak
17.	PAP	Materiał paszowy pochodzenia zwierzęcego	Plazma krwi	1	Gospodarstwo	ZHW Krosno	Nie stwierdzono	Brak

18.	Salmonella	Materiał paszowy pochodzenia zwierzęcego	Krwinka czerwona	1	Gospodarstwo	ZHW Krosno	Nie stwierdzono	Brak
19.	Zawartość Hg	Mieszanka paszowa dla trzody	Mieszanka pełnoporcjowa	1	Gospodarstwo	ZHW Gorzów Wielkopolski	Nie stwierdzono	Brak
20.	Pestycydy chloroorganiczne	Materiał paszowy pochodzenia roślinnego	Pszenica	1	Gospodarstwo	ZHW Szczecin	Nie stwierdzono	Brak
21.	Zawartość mocznika	Materiał paszowy pochodzenia zwierzęcego	Mączka rybna	1	Gospodarstwo	ZHW Katowice	Nie stwierdzono	Brak
22.	Dioksyny	Materiał paszowy pochodzenia zwierzęcego	Mączka rybna	1	Gospodarstwo	PIW PIB Puławy	Nie stwierdzono	Brak
23.	Gatunkowość produktów z krwi	Mieszanka paszowa dla trzody	Mieszanka pełnoporcjowa dla trzody	1	Pkt obrotu paszami	PIW PIB Puławy	Nie stwierdzono	Brak
24.	Substancje przeciwbakteryjne	Woda dla drobiu	Woda dla brojlerów	1	Gospodarstwo	PIW PIB Puławy	Nie stwierdzono	Brak
25.	Substancje przeciwbakteryjne	Woda dla drobiu	Woda dla brojlerów	1	Gospodarstwo	PIW PIB Puławy	Nie stwierdzono	Brak
26.	Substancje przeciwbakteryjne	Woda dla drobiu	Woda dla brojlerów	1	Gospodarstwo	PIW PIB Puławy	Nie stwierdzono	Brak
27.	Substancje przeciwbakteryjne	Woda dla drobiu	Woda dla niosek	1	Gospodarstwo	PIW PIB Puławy	Nie stwierdzono	Brak
28.	Substancje przeciwbakteryjne	Woda dla trzody	Woda dla trzody	1	Gospodarstwo	PIW PIB Puławy	Nie stwierdzono	Brak
29.	Substancje przeciwbakteryjne	Woda dla drobiu	Woda dla brojlerów	1	Gospodarstwo	PIW PIB Puławy	Nie stwierdzono	Brak
30.	Substancje przeciwbakteryjne	Woda dla trzody	Woda dla trzody	1	Gospodarstwo	PIW PIB Puławy	Nie stwierdzono	Brak

31.	Substancje przeciwbakteryjne	Woda dla drobiu	Woda dla brojlerów	1	Gospodarstwo	PIW PIB Puławy	Nie stwierdzono	Brak
32.	Substancje przeciwbakteryjne	Woda dla drobiu	Woda dla brojlerów	1	Gospodarstwo	PIW PIB Puławy	Nie stwierdzono	Brak
33.	Substancje przeciwbakteryjne	Woda dla trzody	Woda dla trzody	1	Gospodarstwo	PIW PIB Puławy	Nie stwierdzono	Brak
34.	Dioksyny	Materiał paszowy pochodzenia roślinnego	Jęczmień	1	Mieszalnia pasz	PIW PIB Puławy	Nie stwierdzono	Brak
35.	Ocena mikrobiologiczna	Mieszanka paszowa dla bydła	Kiszonka z lucerny	1	Gospodarstwo	PIW PIB Puławy	Nie stwierdzono	Brak
36.	Substancje przeciwbakteryjne	Woda dla drobiu	Woda dla brojlerów	1	Gospodarstwo	PIW PIB Puławy	Nie stwierdzono	Brak
37.	Substancje przeciwbakteryjne	Woda dla trzody	Woda dla trzody	1	Gospodarstwo	PIW PIB Puławy	Nie stwierdzono	Brak
38.	Substancje przeciwbakteryjne	Woda dla trzody	Woda dla trzody	1	Gospodarstwo	PIW PIB Puławy	Nie stwierdzono	Brak
39.	Gatunkowość produktów z krwi	Mieszanka paszowa dla trzody	Mieszanka pełnoporcjowa	1	Pkt obrotu paszami	PIW PIB Puławy	Nie stwierdzono	Brak
40.	Salmonella	Materiał paszowy pochodzenia roślinnego	Pszenżyto	1	Gospodarstwo	ZHW Krosno	Nie stwierdzono	Brak
41.	PAP	Mieszanka paszowa dla świń	Mieszanka pełnoporcjowa	1	Gospodarstwo	ZHW Krosno	Nie stwierdzono	Brak
42.	Salmonella	Materiał paszowy pochodzenia zwierzęcego	Mączka rybna	1	Gospodarstwo	ZHW Krosno	Nie stwierdzono	Brak
43.	PAP	Materiał paszowy pochodzenia zwierzęcego	Hemoglobina wieprzowa	1	Pkt gromadzenia	ZHW Krosno	Nie stwierdzono	Brak

44.	Salmonella	Materiał paszowy pochodzenia zwierzęcego	Plazma suszona	1	Pkt gromadzenia	ZHW Krosno	Nie stwierdzono	Brak
45.	PAP	Mieszanka paszowa dla drobiu	Mieszanka pełnoporcjowa	1	Gospodarstwo	ZHW Krosno	Nie stwierdzono	Brak
46.	Salmonella	Mieszanka paszowa dla drobiu	Mieszanka pełnoporcjowa	1	Gospodarstwo	ZHW Krosno	Nie stwierdzono	Brak
47.	Pb, Cd	Mieszanka paszowa dla bydła	Mieszanka pełnoporcjowa	1	Gospodarstwo	ZHW Krosno	Nie stwierdzono	Brak
48.	Składniki pokarmowe	Mieszanka paszowa dla królików	Mieszanka pełnoporcjowa	1	Gospodarstwo	ZHW Krosno	Nie stwierdzono	Brak
49.	Substancje przeciwbakteryjne	Mieszanka paszowa dla drobiu	Mieszanka pełnoporcjowa	1	Mieszalnia pasz	ZHW Krosno	Nie stwierdzono	Brak
50.	Zawartość makroelementów (P, Ca, Mg, Na, K)	Mieszanka paszowa dla trzody	Mieszanka pełnoporcjowa	1	Gospodarstwo	ZHW Krosno	Nie stwierdzono	Brak
51.	A3 Sterydy - Testosteron	bydło	surowica	1	gospodarstwo	ZHW Katowice	nie stwierdzono	
52.	A 1 Stilbeny, pochodne stilbenów oraz ich sole i estry	świnie	woda	1	gospodarstwo	ZHW Katowice	nie stwierdzono	
53.	A 1 Stilbeny, pochodne stilbenów oraz ich sole i estry	świnie	mocz	3	rzeźnia	ZHW Katowice	nie stwierdzono	
54.	A 2 Substancje tyreostatyczne	świnie	mocz	4	rzeźnia	ZHW Katowice	nie stwierdzono	
55.	A3 Sterydy - 19-nortestosteron	świnie	mocz	12	rzeźnia	ZHW Katowice	nie stwierdzono	
56.	A3 Sterydy - Trenbolon	świnie	mocz	3	rzeźnia	ZHW Katowice	nie stwierdzono	

57.	A3 Sterydy - Metylotestosteron	świnie	mocz	3	rzeźnia	ZHW Katowice	nie stwierdzono	
58.	A3 Sterydy - Etynylostradiol	świnie	mocz	3	rzeźnia	ZHW Katowice	nie stwierdzono	
59.	A3 Sterydy - Octan medroksyprogesteronu Octan megestrolu Octan chlormadinonu Octan melengestrolu	świnie	tkanka tłuszczow a	4	rzeźnia	ZHW Katowice	nie stwierdzono	
60.	A3 Sterydy - Boldenon, Metyloboldenon	świnie	mocz	3	rzeźnia	ZHW Katowice	nie stwierdzono	
61.	A 4 Laktony kwasu rozorcylowego, w tym zeranol	świnie	mocz	4	rzeźnia	ZHW Katowice	nie stwierdzono	
62.	A 5 Beta-agoniści	świnie	wątroba	1	rzeźnia	ZHW Katowice	nie stwierdzono	
63.	A 5 Beta-agoniści	świnie	mocz	2	rzeźnia	ZHW Katowice	nie stwierdzono	
64.	A 6 Substancje farmakologicznie czynne - Metabolity nitrofuranów	świnie	mięśnie	1	rzeźnia	ZHW Katowice	nie stwierdzono	
65.	A 6 Substancje farmakologicznie czynne - Nitroimidazole metabolity nitroimidazoli	świnie	mięśnie	1	rzeźnia	ZHW Katowice	nie stwierdzono	
66.	A 6 Substancje farmakologicznie czynne -Chloropromazyna	świnie	nerki	1	rzeźnia	ZHW Katowice	nie stwierdzono	
67.	A 6 Substancje farmakologicznie czynne - Chloramfenikol	świnie	mięśnie	7	rzeźnia	ZHW Katowice	nie stwierdzono	
68.	B 1 Substancje przeciwbakteryjne	świnie	mięśnie nerki	16	rzeźnia	ZHW Katowice	nie stwierdzono	

69.	B 1 Antybiotyki i chemioterapeutyki	świnie	mięśnie	5	rzeźnia	ZHW Katowice	nie stwierdzono	
70.	B 2 a Leki przeciwracze- Makrocycliczne laktony	świnie	wątroba	3	rzeźnia	ZHW Katowice	nie stwierdzono	
71.	B 2 a Leki przeciwracze- Benzoimidazole	świnie	wątroba	2	rzeźnia	ZHW Katowice	nie stwierdzono	
72.	B 2 b Kokcydiostatyki	świnie	wątroba	1	rzeźnia	ZHW Wrocław	nie stwierdzono	
73.	B 2 d Neuroleptyki	świnie	nerki	3	rzeźnia	ZHW Katowice	nie stwierdzono	
74.	B 2 e Niesterydowe leki przeciwzapalne	świnie	mięśnie	1	rzeźnia	PIWet Puławy	nie stwierdzono	
75.	B 3 a Pestycydy chloroorganiczne Polichlorowane bifenyle (PCB)	świnie	tkanka tłuszczow a	1	rzeźnia	ZHW Katowice	nie stwierdzono	
76.	B 3 b Pestycydy fosforoorganiczne	świnie	mięśnie	1	rzeźnia	ZHW Katowice	nie stwierdzono	
77.	B 3 c Metale toksyczne	świnie	mięśnie wątroba	2	rzeźnia	ZHW Katowice	nie stwierdzono	
78.	B 3 d Mikotoksyny - Ochratoksyna A	świnie	nerki	1	rzeźnia	PIWet Puławy	nie stwierdzono	
78.	A 1 Stilbeny, pochodne stilbenów oraz ich sole i estry	kurczęta	woda	1	gospodarstwo	ZHW Katowice	nie stwierdzono	
79.	A3 Sterydy - 19- nortestosteron	kurczęta	woda	1	gospodarstwo	ZHW Katowice	nie stwierdzono	
80.	A3 Sterydy - Metylotestosteron	kurczęta	woda	1	gospodarstwo	ZHW Katowice	nie stwierdzono	

81.	A 4 Laktony kwasu rozorcylowego, w tym zeranol	kurczęta	woda	1	gospodarstwo	ZHW Katowice	nie stwierdzono	
82.	A 6 Substancje farmakologicznie czynne - Chloramfenikol	kurczęta	woda	1	gospodarstwo	ZHW Katowice	nie stwierdzono	
83.	B 1 Substancje przeciwbakteryjne	bydło	mleko	1	gospodarstwo	ZHW Katowice	nie stwierdzono	
84.	B3a Pestycydy chloroorganiczne, polichlorowane bifenyle PCB	bydło	mleko	1	gospodarstwo	ZHW Katowice	nie stwierdzono	
85.	B3b Pestycydy fosforoorganiczne	bydło	mleko	1	gospodarstwo	ZHW Katowice	nie stwierdzono	
86.	B 1 Substancje przeciwbakteryjne	kura	jaja	1	gospodarstwo	ZHW Katowice	nie stwierdzono	
87.	B 1 Antybiotyki i chemioterapeutyki	kura	jaja	2	gospodarstwo	ZHW Katowice	nie stwierdzono	
88.	B 2 b Kokcydiostatyki	kura	jaja	1	gospodarstwo	PIWet Puławy	nie stwierdzono	
89.	B 3 a Pestycydy chloroorganiczne Polichlorowane bifenyle (PCB)	kura	jaja	1	Zakład pakowania jaj	ZHW Katowice	nie stwierdzono	
90.	B 3 c Metale toksyczne	kura	jaja	1	Zakład pakowania jaj	ZHW Katowice	nie stwierdzono	
91.	A 6 Substancje farmakologicznie czynne - Nitroimidazole, Metabolity nitrofuranów	pszczola miodna	miód	1	gospodarstwo	PIWet Puławy	nie stwierdzono	
92.	B 1 Sulfonamidy	pszczola miodna	miód	2	gospodarstwo	ZHW Katowice	nie stwierdzono	
93.	B2c -Pyretroidy B2 f -Akarycydy: Amitraza B3a - Pestycydy	pszczola miodna	miód	1	gospodarstwo	PIWet Puławy	nie stwierdzono	

	chloroorganiczne B3b - Pestycydy fosforoorganiczne							
94.	B 3 c Metale ciężkie: Pb, Cd, Hg, As	pszczola miodna	miód	1	gospodarstwo	PIWet Puławy	nie stwierdzono	

7.1 Wykorzystanie systemu CELAB w powiecie mieleckim

W 2016 roku wprowadzono do systemu CELAB następujące dane:

Tabela 43

ZAKRES BADANIA	LICZBA BADAŃ WYKONANYCH W ROKU OBJĘTYM SPRAWOZDANIEM	LICZBA BADAŃ WPROWADZONYCH DO SYSTEMU W ROKU OBJĘTYM SPRAWOZDANIEM	PROCENT BADAŃ WPROWADZONYCH DO SYSTEMU W ROKU OBJĘTYM SPRAWOZDANIEM
0	1	2	3 (2:1)
Środki spożywcze pochodzenia zwierzęcego			
Choroby zwierząt			
Pasze, farmacja, utylicacja	3	3	100%
ŁĄCZNIE	3	3	100%

W przypadku różnicy między liczbą badań wykonanych i wprowadzonych do systemu CELAB, proszę podać przyczyny.

8. Omówienie wyników kontroli w administracji rządowej

W 2016 r. w prowadzony był audit ze strony Podkarpackiego Wojewódzkiego Lekarza Weterynarii dotyczący realizacji zadań przez Powiatowego Lekarza Weterynarii w Mielcu z zakresu realizacji "Programu zwalczania i monitorowania choroby Aujeszkiego u świń w roku 2015 i 2016 do dnia audytu ". Audit przeprowadzony w PIW w Mielcu wykazał, że nadzór sprawowany przez PLW nad realizacją założeń w/w Programu był właściwy i prowadzony zgodnie z obowiązującymi przepisami prawa krajowego i unijnego. Wykazano, że realizacja założeń Programu przeprowadzana jest prawidłowo przez osoby dysponujące odpowiednią wiedzą fachową, umożliwiającą wypełnianie obowiązków w sposób kompetentny, na co wskazywał brak stwierdzonych niezgodności w trakcie przeprowadzonego audytu.

Także od września do grudnia 2016 r. PIW w Mielcu poddany był kontroli NIK. Zakres przedmiotowy kontroli obejmował:

- działalność IW w zakresie przestrzegania przepisów o ochronie zwierząt gospodarskich w transporcie i uboju
- działania organów IW podejmowane w związku z informacjami o nieprawidłowościach w transporcie i uboju zwierząt gospodarskich.

Ocena NIK w zakresie nadzoru sprawowanego przez PLW w Mielcu nad realizacją w/w zadań była pozytywna. Odnotowano dwa drobne uchybienia ale nie miały one wpływu na ocenę ogólną.

Mimo trudnych warunków lokalowych i kadrowych, pracownicy PIW w Mielcu wykonują swoje zadania sumiennie i skutecznie, co znalazło wyraz w w/w ocenach zarówno Podkarpackiego Wojewódzkiego Lekarza Weterynarii jak i NIK.

Tabela 44 Kontrole w trybie zwykłym dotyczące nadzoru PLW nad ochroną zwierząt zrealizowane przez WIW w 2016 r.

Lp.	Zakres kontroli	Kontrolowany organ IW	Liczba podmiotów/ działalności poddanych weryfikacji
0			

Tabela 45 Kontrole w trybie uproszczonym dotyczące nadzoru PLW nad ochroną zwierząt zrealizowane przez WIW w 2016 r.

Lp.	Zakres kontroli	Kontrolowany organ IW	Liczba podmiotów/ działalności poddanych weryfikacji
1.	0		

Tabela 46 Kontrole w trybie zwykłym dotyczące nadzoru PLW nad rejestracją i identyfikacją zwierząt zrealizowane przez WIW w 2016 r.

Lp.	Zakres kontroli	Kontrolowany organ IW	Liczba podmiotów/ działalności poddanych weryfikacji
1.	0		

Tabela 47 Kontrole w trybie uproszczonym dotyczące nadzoru PLW nad rejestracją i identyfikacją zwierząt zrealizowane przez WIW w 2016 r.

Lp.	Zakres kontroli	Kontrolowany organ IW	Liczba podmiotów/ działalności poddanych weryfikacji
-	-	-	-

Tabela 48 Kontrole w trybie zwykłym dotyczące nadzoru PLW nad bezpieczeństwem żywności pochodzenia zwierzęcego zrealizowane przez WIW w 2016 r.

Lp.	Zakres kontroli	Kontrolowany organ IW	Liczba podmiotów/ działalności poddanych weryfikacji
1	0		

Tabela 49 Kontrole w trybie uproszczonym dotyczące nadzoru PLW nad bezpieczeństwem żywności pochodzenia zwierzęcego zrealizowane przez WIW w 2016 r.

Lp.	Zakres kontroli	Kontrolowany organ IW	Liczba podmiotów/ działalności poddanych weryfikacji
1	Kontrola w zakresie poprawności zatwierdzenia warunkowego	PLW w Mielcu	1

Tabela 50 Kontrole w trybie zwykłym dotyczące nadzoru PLW nad paszami i ubocznymi produktami pochodzenia zwierzęcego zrealizowane przez WIW w 2016 r.

Lp.	Zakres kontroli	Kontrolowany organ IW	Liczba podmiotów/ działalności poddanych weryfikacji
	0		

Tabela 51 Kontrole w trybie uproszczonym dotyczące nadzoru PLW nad paszami i ubocznymi produktami pochodzenia zwierzęcego zrealizowane przez WIW w 2016 r.

Lp.	Zakres kontroli	Kontrolowany organ IW	Liczba podmiotów/ działalności poddanych weryfikacji
1			
2	0		

Tabela 52 Kontrole w trybie zwykłym dotyczące realizacji przez PLW weterynaryjnej kontroli w handlu oraz wywozie zrealizowane przez WIW w 2016 r.

Lp.	Zakres kontroli	Kontrolowany organ IW	Liczba podmiotów/ działalności poddanych weryfikacji
1.	0		

Część III – Wnioski, plany i założenia na rok następny

1. Wnioski z realizacji zadań w roku objętym sprawozdaniem

W 2016 r. PLW w Mielcu nadal prowadził rozmowy ze Starostą powiatu mieleckiego mające na celu poprawę warunków lokalowych dla funkcjonowania Powiatowego Inspektoratu Weterynarii w Mielcu. Mimo obietnicy zapewnienia dodatkowych pomieszczeń na potrzeby PIW w Mielcu w tym samym budynku, w którym obecnie znajduje się siedziba PIW obietnicy tej nie udało się zrealizować. Brak dodatkowych pomieszczeń coraz bardziej utrudnia pracę IW ze względu na ciągły wzrost ilości realizowanych zadań. W 2016 r. wprowadzono ustawę regulującą tzw. rolniczy handel detaliczny (RHD). Nadzór nad RHD powierzono Inspekcji Weterynaryjnej. W przypadku braku zapewnienia dodatkowych etatów skuteczna realizacja tego zadania będzie bardzo utrudniona, natomiast w przypadku zapewnienia dodatkowych etatów w praktyce bardzo ciężko będzie stworzyć nowe stanowisko pracy w obecnej siedzibie PIW, dlatego tak bardzo ważnym jest zwiększenie zasobów lokalowych PIW aby móc stworzyć nowe stanowiska pracy i zapewnić właściwą realizację zadań przez pracowników PIW w Mielcu.

PIW w Mielcu obejmuje nadzorem jedną z największych ilości nadzorowanych podmiotów w województwie Podkarpackim. Mimo ogromnych starań pracowników oraz wystąpień PLW w Mielcu do PWLW o zwiększenie środków na zwiększenie wynagrodzenia dla pracowników PIW w Mielcu, postulat ten od lat nie znajduje odzwierciedlenia w wynagrodzeniach pracowników. Powoduje to frustrację i niezadowolenie pracowników. Istnieje realne zagrożenie, że w przypadku gdy sytuacja nie ulegnie poprawie doświadczeni pracownicy zrezygnują z pracy w PIW w Mielcu. Wysokość wynagrodzeń pracowników PIW w Mielcu w ich ocenie jest nieadekwatna do nakładu pracy i uważają oni, że w stosunku do innych inspektoratów, które nadzorują znacznie mniejszą ilość podmiotów i mają do realizacji znacznie mniejszą ilość zadań są traktowani nierówno, a nawet otrzymują niższe wynagrodzenie w stosunku do inspektoratów wyżej wymienionych (na podstawie informacji uzyskiwanych z rozmów między pracownikami). W ocenie PLW w Mielcu żądania pracowników są słuszne, dlatego też są objęte staraniami PLW czego wyrazem jest m.in. przekazywanie takiej informacji w kolejnych sprawozdaniach rocznych z realizacji zadań IW.

Obecny poziom wynagrodzeń w Inspekcji Weterynaryjnej nie sprzyja zatrudnieniu nowych pracowników, a w szczególności lekarzy weterynarii. Pobierając wynagrodzenie brutto w wysokości niewiele wyższej od najniższej krajowej (w 2017 r. 2000 zł) nie można się spodziewać napływu nowych pracowników. Należy wziąć pod uwagę, że między innymi dzięki ciężkiej pracy pracowników IW Polska żywność jest bezpieczna i jest wysoko oceniana w świecie.

2. Realizacja planów i założeń z roku poprzedniego

Informacja o realizacji założeń z roku poprzedniego, zgodnie ze sprawozdaniem z realizacji zadań IW w danym województwie w 2016 roku.

Tabela 1

LP	PROBLEM / ZAGADNIENIE	PLANOWANE DZIAŁANIE	ODPOWIEDZIALNOŚĆ	TERMIN REALIZACJI	SPOSÓB I STAN REALIZACJI
1	Zwiększenie liczby pracowników w PIW w Mielcu	Współpraca z PWLW	PLW w Mielcu	2016	Nie zrealizowano w 2016
2	Zwiększenie środków na wynagrodzenia dla pracowników	Współpraca z PWLW	PLW w Mielcu	2016	Zzrealizowano w niewielkim zakresie w 2016
3	Pozyskanie nowych pomieszczeń lub siedziby dla PIW w Mielcu	Współpraca ze Starostą Powiatu Mieckiego oraz PWLW	PLW w Mielcu	2016	Nie zrealizowano w 2016

3. Plany i założenia na rok następny

Powiatowy Lekarz Weterynarii w Mielcu w 2017 r. nadal będzie starał się pozyskać dodatkowe środki finansowe na zwiększenie płac dla pracowników PIW w Mielcu oraz pozyskać środki finansowe na zwiększenie liczby etatów w Inspektoracie.

Tabela 2

LP	PROBLEM / ZAGADNIENIE	PLANOWANE DZIAŁANIE	ODPOWIEDZIALNOŚĆ	TERMIN REALIZACJI
1	Zwiększenie liczby pracowników w PIW w Mielcu	Współpraca z PWLW	PLW w Mielcu	2017
2	Zwiększenie środków na wynagrodzenia dla pracowników	Współpraca z PWLW	PLW w Mielcu	2017
3	Pozyskanie nowych pomieszczeń lub siedziby dla PIW w Mielcu	Współpraca ze Starostą Powiatu Mieckiego oraz PWLW	PLW w Mielcu	2017