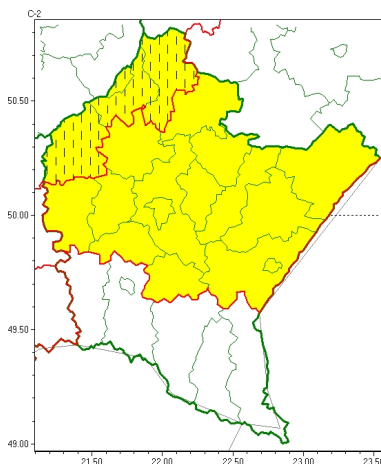




Zasięg ostrzeżeń w województwie

Gęsta mgła
2024-12-02 08:24



WOJEWÓDZTWO PODKARPACKIE OSTRZEŻENIA METEOROLOGICZNE ZBIORCZO NR 359 WYKAZ OBOWIĄZUJĄCYCH OSTRZEŻEŃ o godz. 08:24 dnia 02.12.2024

Zjawisko/Stopień zagrożenia	Gęsta mgła/1 ZMIANA
Obszar (w nawiasie numer ostrzeżenia dla powiatu)	powiaty: mielecki(134), stalowowolski(137), Tarnobrzeg(135), tarnobrzesci(136)
Ważność	od godz. 08:24 dnia 02.12.2024 do godz. 11:00 dnia 02.12.2024
Prawdopodobieństwo	90%
Przebieg	Obserwuje się i prognozuje dalsze występowanie gęstych mgieł, w zasięgu których widzialność może miejscami wynosić poniżej 200 m.
SMS	IMGW-PIB OSTRZEGA: MGŁA/1 podkarpackie (4 powiaty) od 08:24/02.12 do 11:00/02.12.2024 widzialność poniżej 200 m. Dotyczy powiatów: mielecki, stalowowolski, Tarnobrzeg i tarnobrzesci.
RSO	Woj. podkarpackie (4 powiaty), IMGW-PIB wydał ostrzeżenie pierwszego stopnia o silnych mgłach
Uwagi	Zmiana dotyczy ważności ostrzeżenia.
Zjawisko/Stopień zagrożenia	Gęsta mgła/1
Obszar (w nawiasie numer ostrzeżenia dla powiatu)	powiaty: brzozowski(147), dębicki(136), jarosławski(142), kolbuszowski(135), leżajski(137), lubaczowski(139), łańcucki(139), niżański(137), przemyski(147), Przemyśl(146), przeworski(140), ropczycko-sędziszowski(137), rzeszowski(140), Rzeszów(140), strzyżowski(144)
Ważność	od godz. 19:00 dnia 01.12.2024 do godz. 09:00 dnia 02.12.2024
Prawdopodobieństwo	80%



Przebieg	Prognozuje się gęste mgły, w zasięgu których widzialność może miejscami wynosić poniżej 200 m.
SMS	IMGW-PIB OSTRZEGA: MGŁA/1 podkarpackie (15 powiatów) od 19:00/01.12 do 09:00/02.12.2024 widzialność poniżej 200 m. Dotyczy powiatów: brzozowski, dębicki, jarosławski, kolbuszowski, leżajski, lubaczowski, łańcucki, niżański, przemyski, Przemysł, przeworski, ropczycko-sędziszowski, rzeszowski, Rzeszów i strzyżowski.
RSO	Woj. podkarpackie (15 powiatów), IMGW-PIB wydał ostrzeżenie pierwszego stopnia o silnych mgłach
Uwagi	Brak.

Opracowanie niniejsze i jego format, jako przedmiot prawa autorskiego podlega ochronie prawnej, zgodnie z przepisami ustawy z dnia 4 lutego 1994r o prawie autorskim i prawach pokrewnych (dz. U. z 2006 r. Nr 90, poz. 631 z późn. zm.).

Wszelkie dalsze udostępnianie, rozpowszechnianie (przedruk, kopiowanie, wiadomość sms) jest dozwolone wyłącznie w formie dosłownej z bezwzględnym wskazaniem źródła informacji tj. IMGW-PIB.