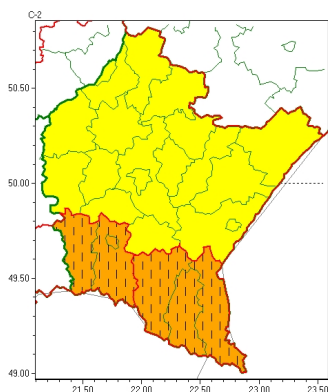


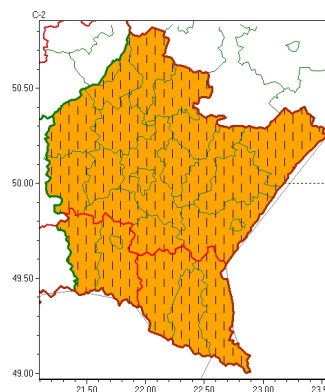


Zasięg ostrzeżeń w województwie

Burze
2024-07-17 09:27



Upał
2024-07-17 09:27



WOJEWÓDZTWO PODKARPACKIE
OSTRZEŃNIA METEOROLOGICZNE ZBIORCZO NR 223
WYKAZ OBOWIĄZUJĄCYCH OSTRZEŃ
o godz. 09:27 dnia 17.07.2024

Zjawisko/Stopień zagrożenia	Burze/1
Obszar (w nawiasie numer ostrzeżenia dla powiatu)	powiaty: brzozowski(98), dębicki(89), jarosławski(94), kolbuszowski(88), leżajski(89), lubaczowski(92), Łańcut(90), mielecki(87), niemiński(89), przemyski(95), Przemyśl(94), przeworski(92), ropczycko-sędziszowski(91), rzeszowski(92), Rzeszów(92), stalowowolski(89), strzyżowski(97), Tarnobrzeg(89), tarnobrzegi(89)
Ważność	od godz. 13:30 dnia 17.07.2024 do godz. 03:00 dnia 18.07.2024
Prawdopodobieństwo	80%
Przebieg	Prognozowane są burze, którym miejscami będą towarzyszyć silne opady deszczu od 20 mm do 35 mm oraz porywy wiatru do 75 km/h. Lokalnie grad.
SMS	IMGW-PIB OSTRZEŻENIA: BURZE/1 podkarpackie (19 powiatów) od 13:30/17.07 do 03:00/18.07.2024 deszcz 35 mm, porywy 75 km/h, grad. Dotyczy powiatów: brzozowski, dębicki, jarosławski, kolbuszowski, leżajski, lubaczowski, Łańcut, mielecki, niemiński, przemyski, Przemyśl, przeworski, ropczycko-sędziszowski, rzeszowski, Rzeszów, stalowowolski, strzyżowski, Tarnobrzeg i tarnobrzegi.
RSO	Woj. podkarpackie (19 powiatów), IMGW-PIB wydał ostrzeżenie pierwszego stopnia o burzach
Uwagi	Brak.
Zjawisko/Stopień zagrożenia	Burze/2 ZMIANA
Obszar (w nawiasie numer ostrzeżenia dla powiatu)	powiaty: jasielski(109), Krosno(102), krośnieński(110)
Ważność	od godz. 09:30 dnia 17.07.2024 do godz. 04:00 dnia 18.07.2024



Prawdopodobieństwo	80%
Przebieg	Prognozowane są burze, którym miejscami będą towarzyszyć bardzo silne opady deszczu od 35 mm do 55 mm, oraz porywy wiatru do 80 km/h. Lokalnie grad.
SMS	IMGW-PIB OSTRZEGA: BURZE/2 podkarpackie (3 powiaty) od 09:30/17.07 do 04:00/18.07.2024 deszcz 55 mm, porywy 80 km/h, grad. Dotyczy powiatów: jasielski, Krosno i krośnieński.
RSO	Woj. podkarpackie (3 powiaty), IMGW-PIB wydał ostrzeżenie drugiego stopnia o burzach
Uwagi	Zmiana dotyczy przebiegu zjawiska.
Zjawisko/Stopień zagrożenia	Burze/2 ZMIANA
Obszar (w nawiasie numer ostrzeżenia dla powiatu)	powiaty: bieszczadzki(119), leski(118), sanocki(115)
Ważność	od godz. 09:30 dnia 17.07.2024 do godz. 04:00 dnia 18.07.2024
Prawdopodobieństwo	80%
Przebieg	Prognozowane są burze, którym miejscami będą towarzyszyć bardzo silne opady deszczu od 35 mm do 55 mm, oraz porywy wiatru do 80 km/h. Lokalnie grad.
SMS	IMGW-PIB OSTRZEGA: BURZE/2 podkarpackie (3 powiaty) od 09:30/17.07 do 04:00/18.07.2024 deszcz 55 mm, porywy 80 km/h, grad. Dotyczy powiatów: bieszczadzki, leski i sanocki.
RSO	Woj. podkarpackie (3 powiaty), IMGW-PIB wydał ostrzeżenie drugiego stopnia o burzach
Uwagi	Zmiana dotyczy przebiegu zjawiska.
Zjawisko/Stopień zagrożenia	Upał/2 ZMIANA
Obszar (w nawiasie numer ostrzeżenia dla powiatu)	powiaty: bieszczadzki(110), brzozowski(89), debicki(82), jarosławski(86), jasielski(101), kolbuszowski(81), Krosno(93), krośnieński(101), leski(109), leżajski(81), lubaczowski(83), Łańcut(82), mielecki(80), niżański(82), przemyski(86), Przemyśl(85), przeworski(84), ropczycko-sędziszowski(84), rzeszowski(84), Rzeszów(84), sanocki(107), stalowowolski(82), strzyżowski(89), Tarnobrzeg(82), tarnobrzeski(82)
Ważność	od godz. 13:06 dnia 13.07.2024 do godz. 20:30 dnia 17.07.2024
Prawdopodobieństwo	80%
Przebieg	Prognozuje się upały. Temperatura maksymalna od 32°C do 35°C. Temperatura minimalna w nocy od 17°C do 23°C.
SMS	IMGW-PIB OSTRZEGA: UPAŁ/2 podkarpackie (wszystkie powiaty) od 13:06/13.07 do 20:30/17.07.2024 temp. maks 32-35st, temp min 17-23st. Dotyczy powiatów: wszystkie powiaty.
RSO	Woj. podkarpackie (wszystkie powiaty), IMGW-PIB wydał ostrzeżenie drugiego stopnia o upałach
Uwagi	Możliwość podniesienia stopnia zagrożenia. Ostrzeżenie może być kontynuowane.



Instytut Meteorologii i Gospodarki Wodnej - Państwowy Instytut Badawczy
Biuro Prognoz Meteorologicznych w Krakowie
30-215 Kraków ul. Piotra Borowego 14
tel: 12-6398150, fax: 12-4251973
email: meteo.krakow@imgw.pl
www: www.imgw.pl

Opracowanie niniejsze i jego format, jako przedmiot prawa autorskiego podlega ochronie prawnej, zgodnie z przepisami ustawy z dnia 4 lutego 1994r o prawie autorskim i prawach pokrewnych (dz. U. z 2006 r. Nr 90, poz. 631 z późn. zm.).

Wszelkie dalsze udostępnianie, rozpowszechnianie (przedruk, kopiowanie, wiadomości sms) jest dozwolone wyłącznie w formie dostawnej z bezwzględnym wskazaniem źródła informacji tj. IMGW-PIB.