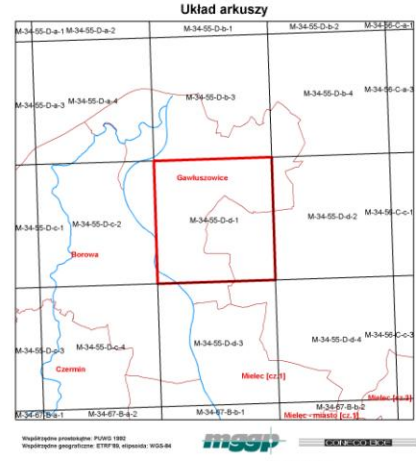
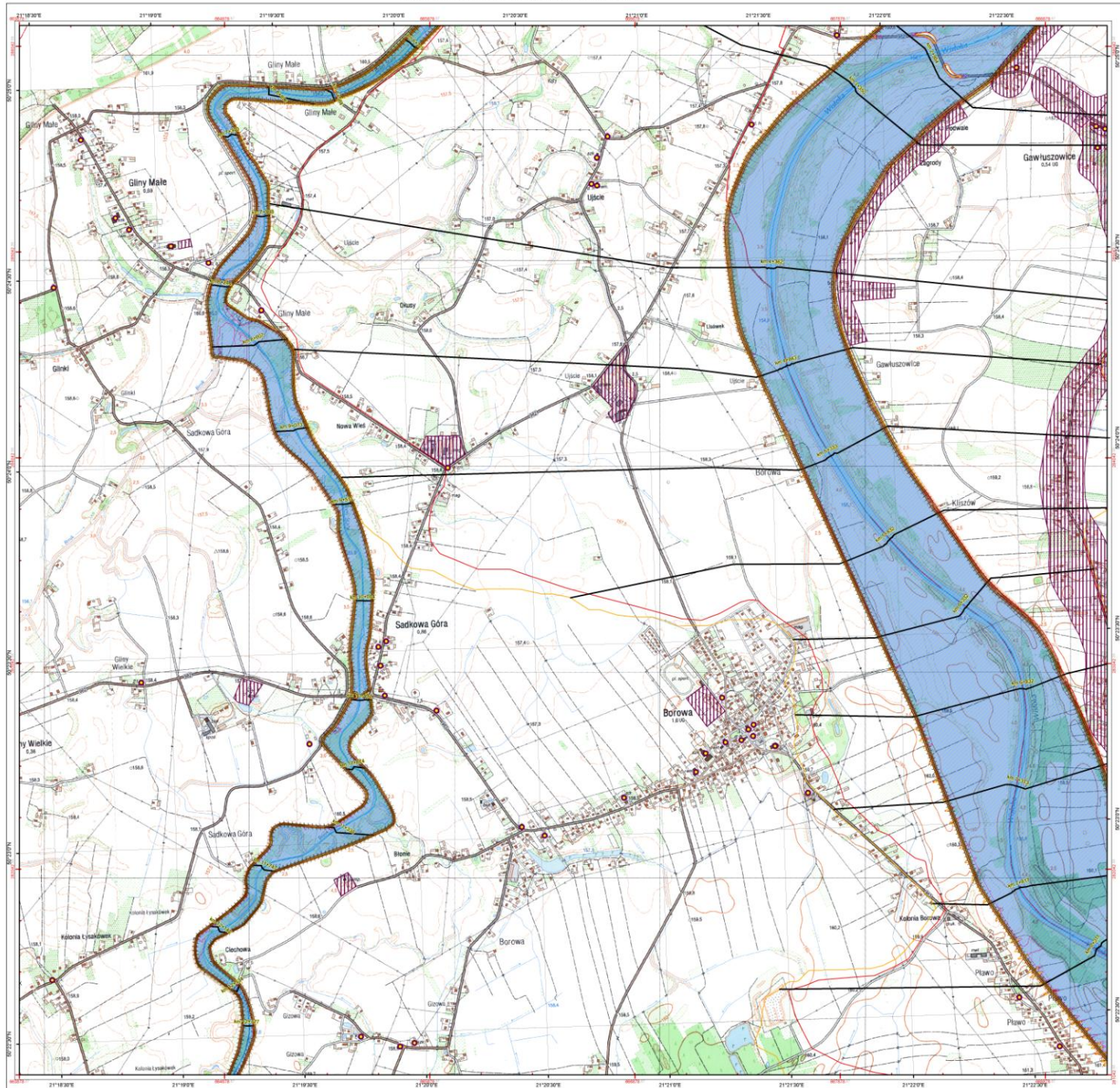


Legenda

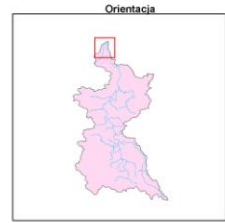
- Przekroje
- Wały przeciwpowodziowe
- Rzeki
- Zbiorniki retencyjne
- Powiat
- Gminy
- Obszary bezpośredniego zagrożenia powodzią
- Obszary bezodpływowe
- Granice zalewu wodą o prawdopodobieństwie przewyższenia p=0,5%
- Granice zalewu wodą o prawdopodobieństwie przewyższenia p=1%
- Granice zalewu wodą o prawdopodobieństwie przewyższenia p=10%
- Obiekty o znaczeniu kulturowym, gospodarczym, społecznym
- Tereny o znaczeniu kulturowym, gospodarczym, społecznym





Legenda

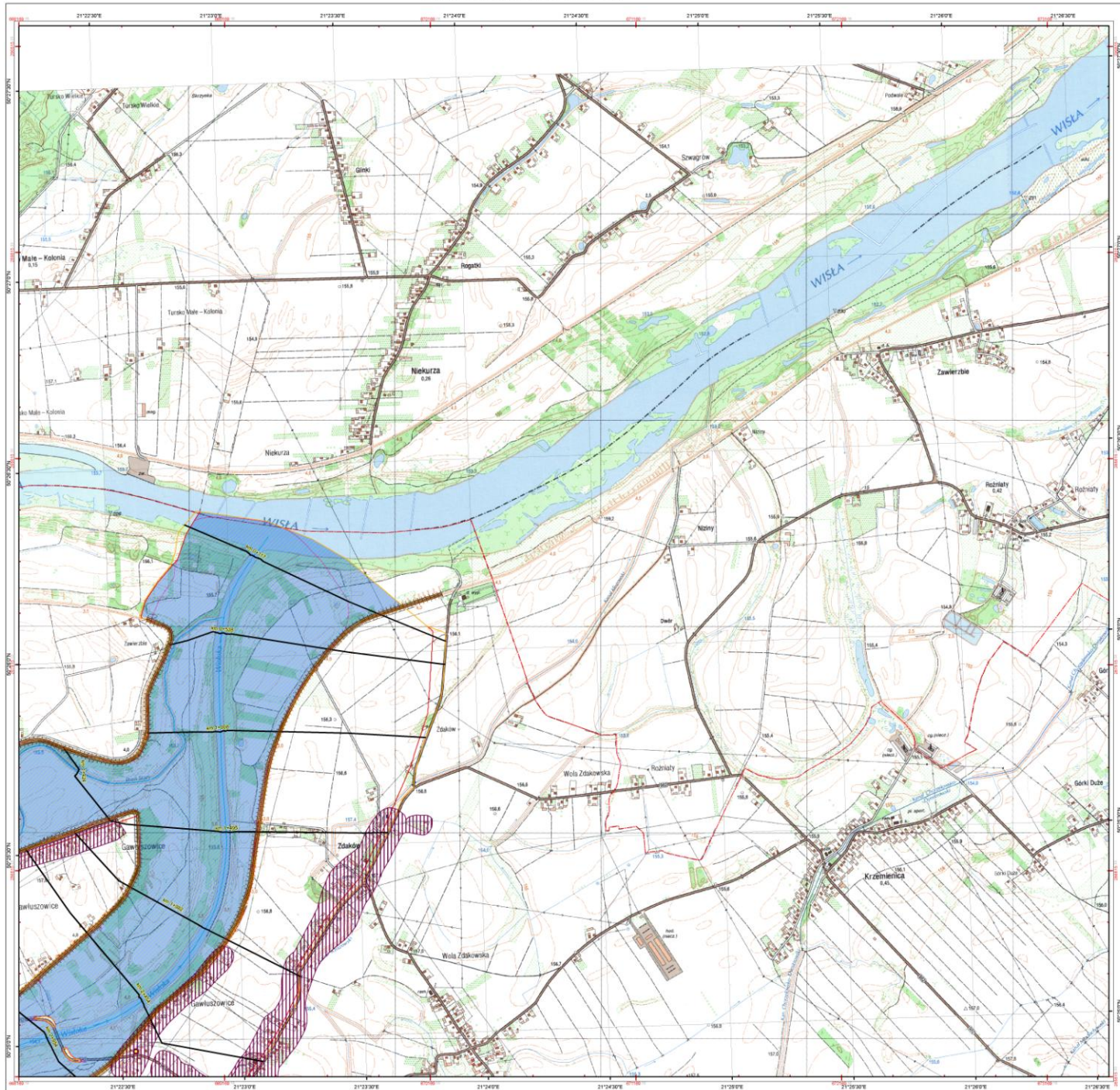
- Przekroje
- Wały przeciwpowodziowe
- Rzeki
- Zbiorniki retencyjne
- Powiat
- Gminy
- Obszary bezpośredniego zagrożenia powodzią
- Obszary bezodpływowe
- Granice zalewu wodą o prawdopodobieństwie przewyższenia p=0,5%
- Granice zalewu wodą o prawdopodobieństwie przewyższenia p=1%
- Granice zalewu wodą o prawdopodobieństwie przewyższenia p=10%
- Obiekty o znaczeniu kulturowym, gospodarczym, społecznym
- Tereny o znaczeniu kulturowym, gospodarczym, społecznym



Współrzędne geodezyjne: PL-1985
Współrzędne geograficzne: ETRF 89, ellipsoida WGS 84

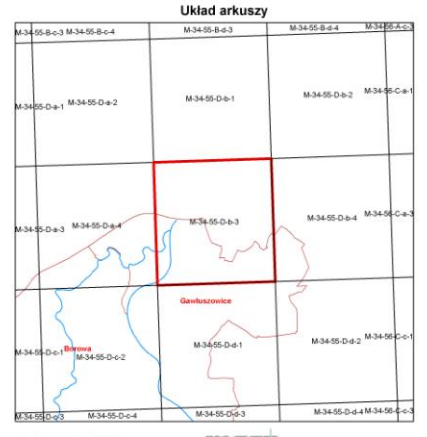
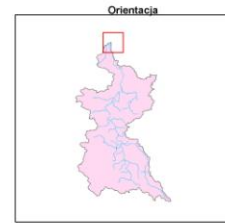
MSRP

Kraków 2010 r.



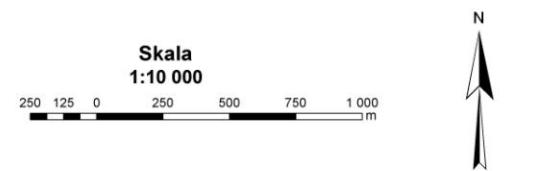
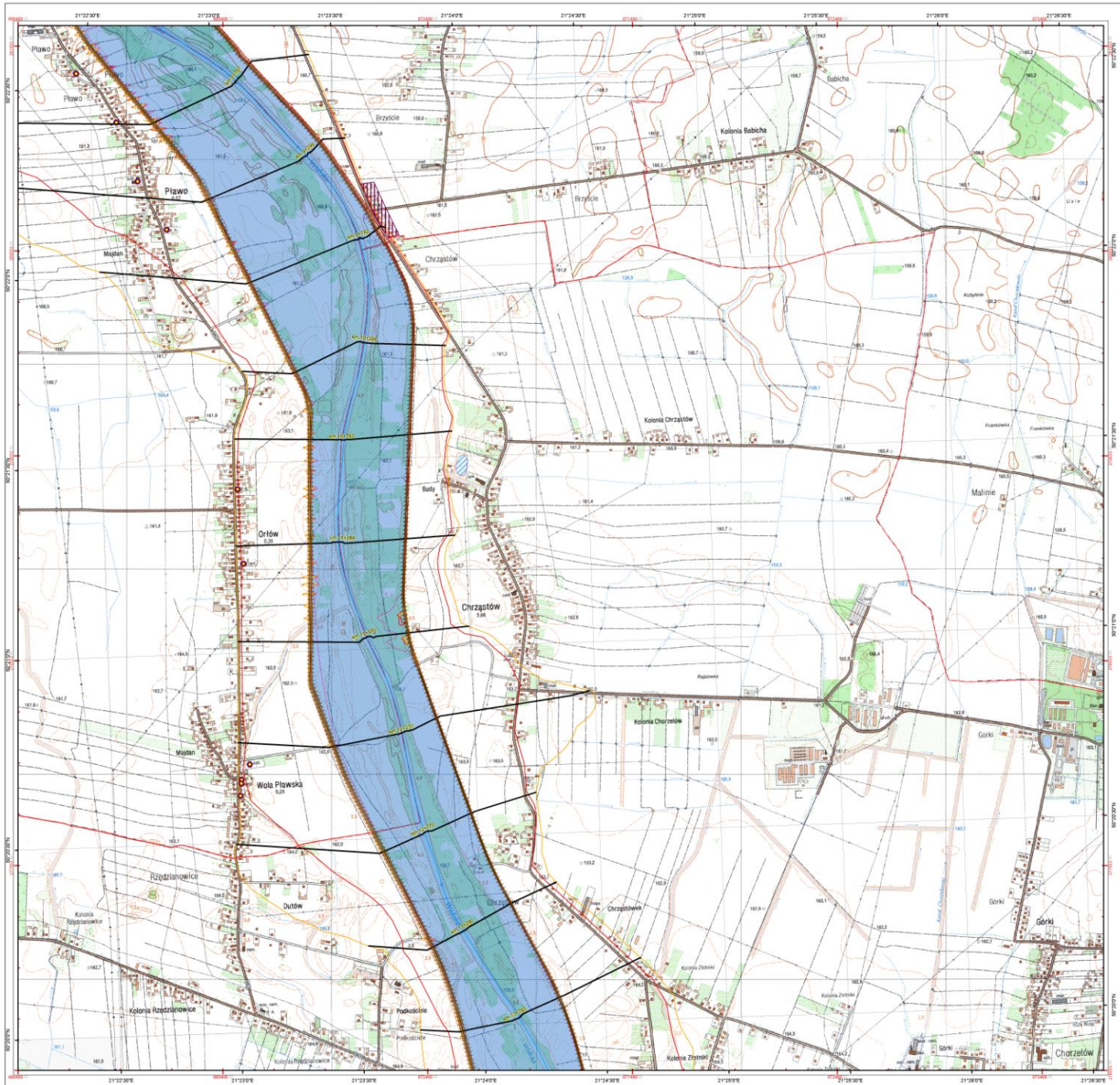
Legenda

- Przekroje
- Wały przeciwpowodziowe
- Rzeki
- Zbiorniki retencyjne
- Powiat
- Gminy
- Obszary bezpośredniego zagrożenia powodzią
- Obszary bezodpływowe
- Granice zalewu wodą o prawdopodobieństwie przewyższenia p=0,5%
- Granice zalewu wodą o prawdopodobieństwie przewyższenia p=1%
- Granice zalewu wodą o prawdopodobieństwie przewyższenia p=10%
- Obiekty o znaczeniu kulturowym, gospodarczym, społecznym
- Tereny o znaczeniu kulturowym, gospodarczym, społecznym



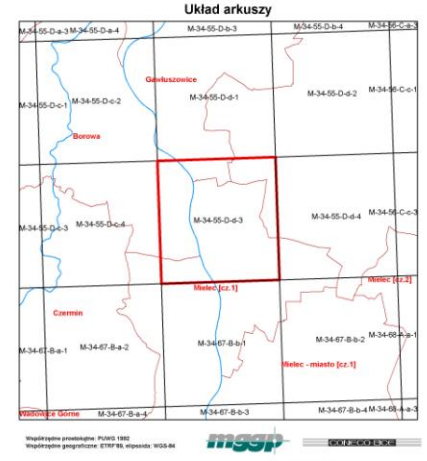
Współrzędne prostokątne: PKW02 1980
Współrzędne geograficzne: 49°58'36" s.p. szerokości WGS 84

Kraków 2010 r.

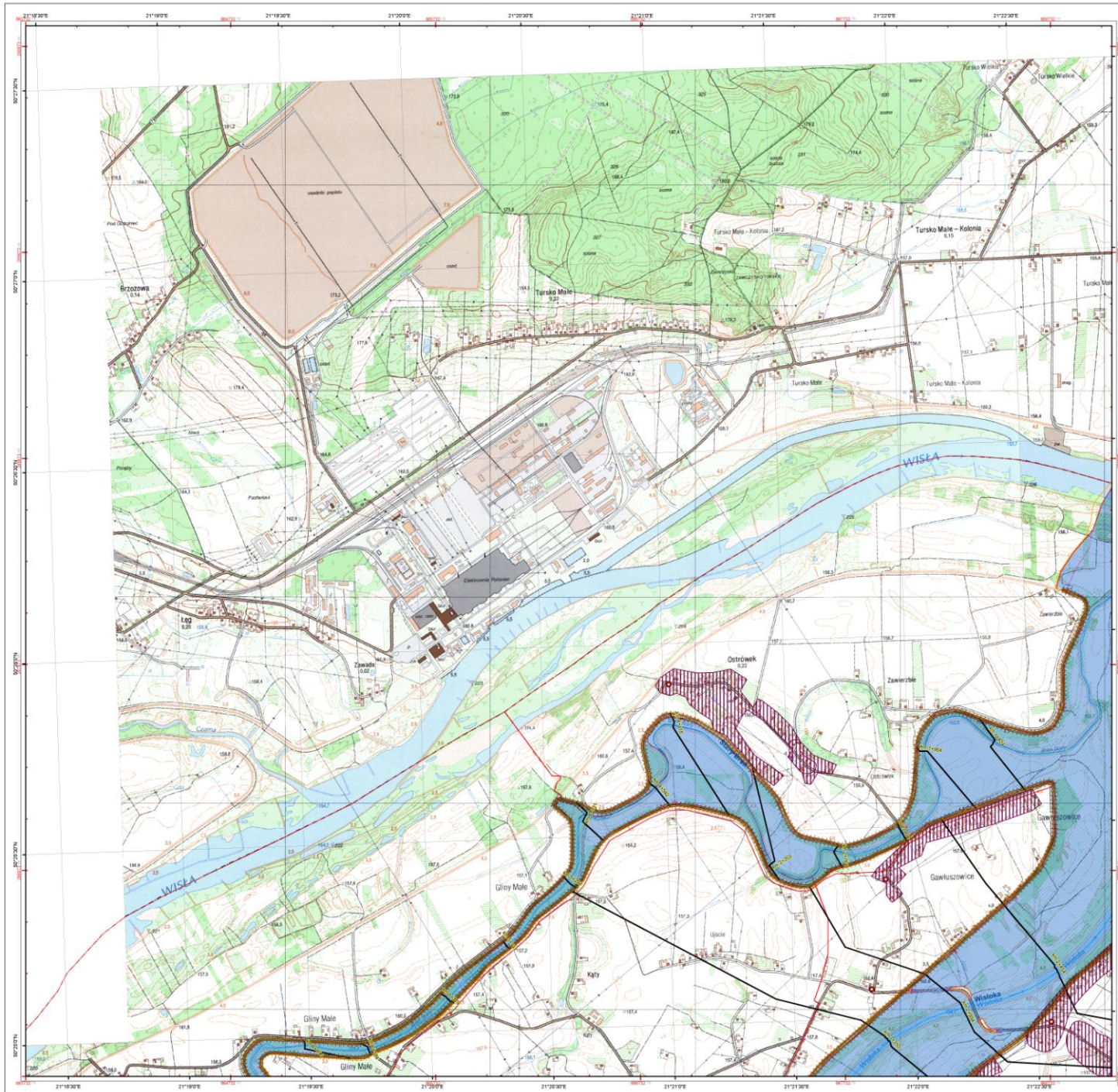


Legenda

- Przekroje
- Wąły przeciwpowodziowe
- Rzeki
- Zbiorniki retencyjne
- Powiat
- Gminy
- Obszary bezpośredniego zagrożenia powodzią
- Obszary bezodpływowe
- Granice zalewu wodą o prawdopodobieństwie przewyższenia p=0,5%
- Granice zalewu wodą o prawdopodobieństwie przewyższenia p=1%
- Granice zalewu wodą o prawdopodobieństwie przewyższenia p=10%
- Obiekty o znaczeniu kulturowym, gospodarczym, społecznym
- Tereny o znaczeniu kulturowym, gospodarczym, społecznym



Gawłuszowice, Borowa, M-34-55-D-a-4



- Legenda**
- Przekroje
 - Wały przeciwpowodziowe
 - Rzeki
 - Zbiorniki retencyjne
 - Powiat
 - Gminy
 - Obszary bezpośredniego zagrożenia powodzią
 - Obszary bezodpływowe
 - Granice zalewu wodą o prawdopodobieństwie przewyższenia p=0,5%
 - Granice zalewu wodą o prawdopodobieństwie przewyższenia p=1%
 - Granice zalewu wodą o prawdopodobieństwie przewyższenia p=10%
 - Obiekty o znaczeniu kulturowym, gospodarczym, społecznym
 - Tereny o znaczeniu kulturowym, gospodarczym, społecznym



Układ arkuszy

M-34-55-A-g-4	M-34-55-B-c-3	M-34-55-B-c-4	M-34-55-B-c-3	M-34-55-B-c-2
M-34-55-C-b-2	M-34-55-D-a-1	M-34-55-D-a-2	M-34-55-D-b-1	M-34-55-D-b-2
M-34-55-C-b-4	M-34-55-D-a-3	M-34-55-D-a-4	M-34-55-D-b-3	M-34-55-D-b-4
M-34-55-C-d-2	M-34-55-D-c-1	M-34-55-D-c-2	M-34-55-D-d-1	M-34-55-D-d-2
M-34-55-D-c-3	M-34-55-D-c-3	M-34-55-D-c-4	M-34-55-D-d-3	M-34-55-D-d-4

Współrzędne prostokątne: PKW92 1992
Współrzędne geograficzne: ETRS 89, elipsoidalne: WGS 84

MSR

Kraków 2010 r.