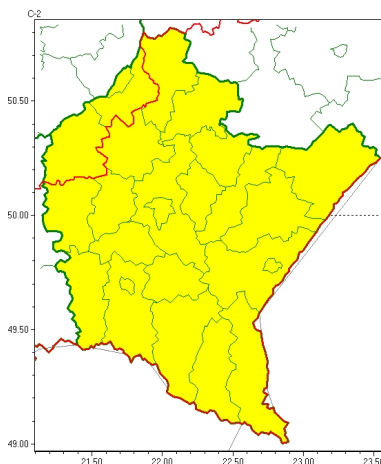




Zasięg ostrzeżeń w województwie

Opady marznące  
2024-11-13 12:14



**WOJEWÓDZTWO PODKARPACKIE**  
**OSTRZEŻENIA METEOROLOGICZNE ZBIORCZO NR 336**  
**WYKAZ OBSZARÓW ZUJCIANYCH OSTRZEŻENIAMI**  
**o godz. 12:14 dnia 13.11.2024**

Zjawisko/Stopień zagrożenia	Opady marznące/1
Obszar (w nawiasie numer ostrzeżenia dla powiatu)	powiaty: mielecki(126), Tarnobrzeg(129), tarnobrzeski(129)
Ważność	od godz. 12:20 dnia 13.11.2024 do godz. 06:00 dnia 14.11.2024
Prawdopodobieństwo	80%
Przebieg	Prognozowane są słabe opady marznącego deszczu lub młotki powodujące gołoledź.
SMS	IMGW-PIB OSTRZEŻENIA: MARZNĄCE OPADY/1 podkarpackie (3 powiaty) od 12:20/13.11 do 06:00/14.11.2024 marznące opady, drogi liskie. Dotyczy powiatów: mielecki, Tarnobrzeg i tarnobrzeski.
RSO	Woj. podkarpackie (3 powiaty), IMGW-PIB wydał ostrzeżenie pierwszego stopnia o opadach marznących
Uwagi	Brak.
Zjawisko/Stopień zagrożenia	Opady marznące/1
Obszar (w nawiasie numer ostrzeżenia dla powiatu)	powiaty: bieszczadzki(163), brzozowski(138), dębicki(128), jarosławski(134), jasielski(151), kolbuszowski(127), Krosno(146), krośnieński(155), leski(162), leżajski(130), lubaczowski(132), Łańcut(131), niemiński(130), przemyski(139), Przemyśl(138), przeworski(132), ropczycko-sędziszowski(129), rzeszowski(132), Rzeszów(132), sanocki(158), stalowowolski(130), strzyżowski(136)
Ważność	od godz. 12:20 dnia 13.11.2024 do godz. 12:00 dnia 14.11.2024
Prawdopodobieństwo	80%



<b>Przebieg</b>	Prognozowane s słabe opady marzn cego deszczu lub m awki powoduj cego łoled .
<b>SMS</b>	IMGW-PIB OSTRZEGA: MARZN CEOPADY/1 podkarpackie (22 powiatów) od 12:20/13.11 do 12:00/14.11.2024 marzn ce opady, drogi liskie. Dotyczy powiatów: bieszczadzki, brzozowski, d bicki, jarosławski, jasielski, kolbuszowski, Krosno, kro nie ski, leski, le ajski, lubaczowski, ła cucki, ni a ski, przemyski, Przemy l, przeworski, ropczycko-s dziszowski, rzeszowski, Rzeszów, sanocki, stalowowolski i strzy owski.
<b>RSO</b>	Woj. podkarpackie (22 powiatów), IMGW-PIB wydał ostrze enie pierwszego stopnia o opadach marzn cych
<b>Uwagi</b>	Brak.

Opracowanie niniejsze i jego format, jako przedmiot prawa autorskiego podlega ochronie prawnej, zgodnie z przepisami ustawy z dnia 4 lutego 1994r o prawie autorskim i prawach pokrewnych (dz. U. z 2006 r. Nr 90, poz. 631 z pó n. zm.).

Wszelkie dalsze udost pnianie, rozpowszechnianie (przedruk, kopiowanie, wiadomo sms) jest dozwolone wył cznie w formie dosłownej z bezwzgl dnym wskazaniem ró dła informacji tj. IMGW-PIB.