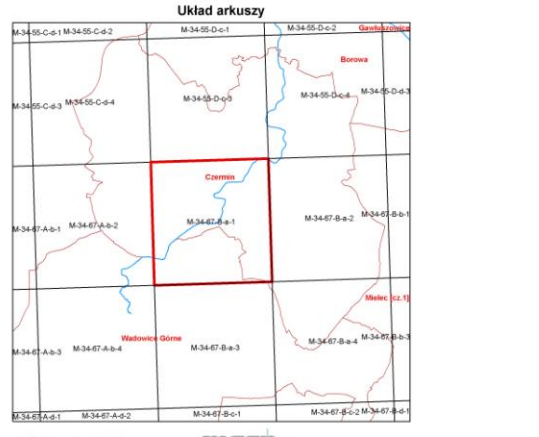
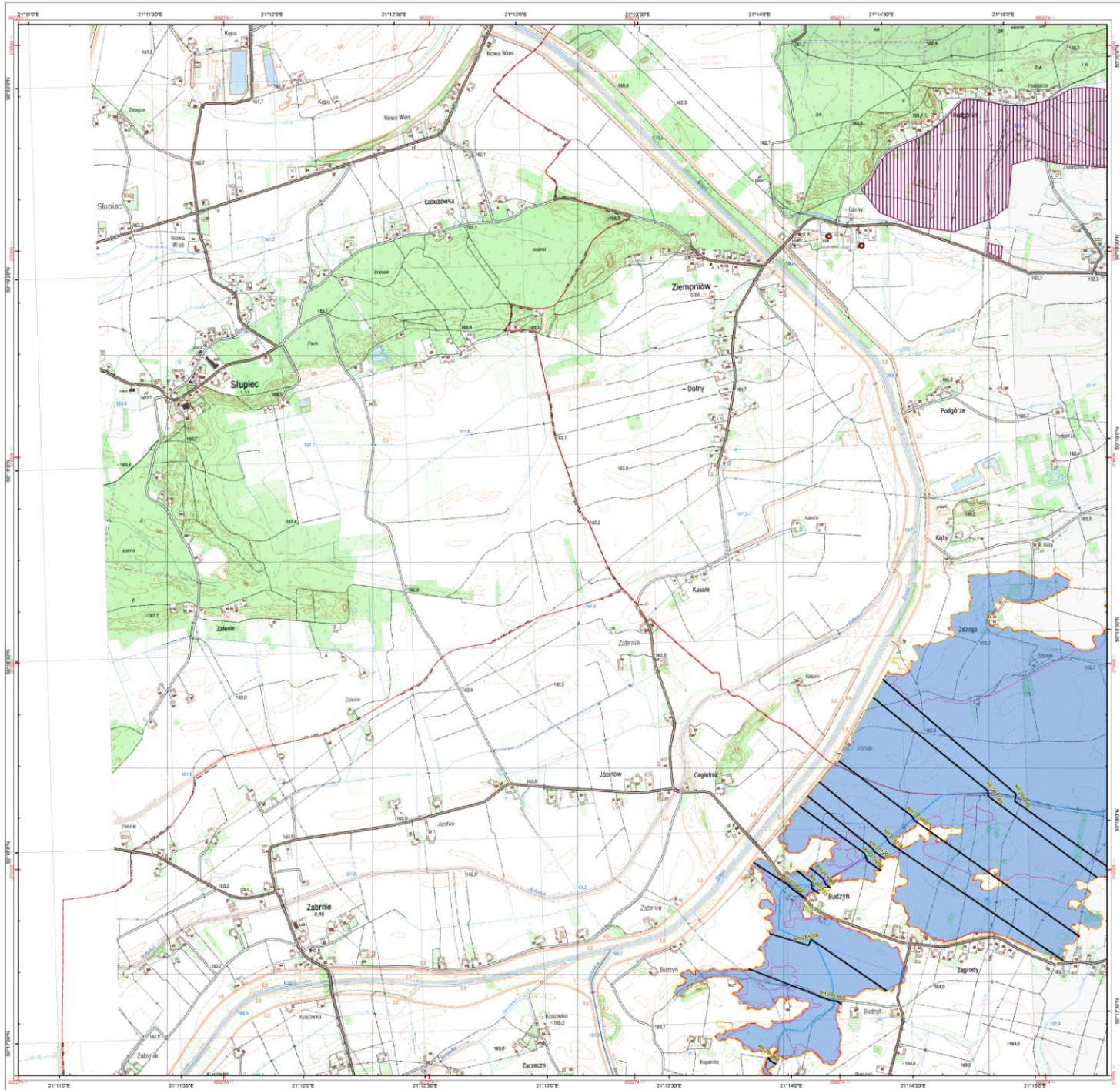


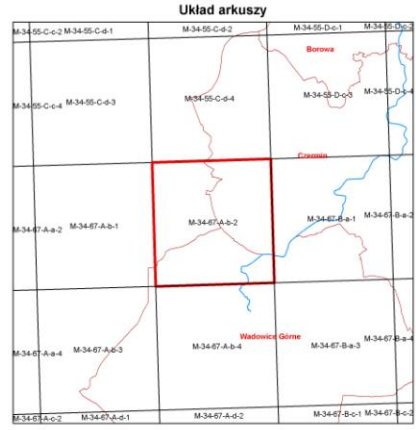
Legenda

- Przekroje
- Wały przeciwpowodziowe
- Rzeki
- Zbiorniki retencyjne
- Powiat
- Gminy
- Obszary bezpośredniego zagrożenia powodzią
- Obszary bezodpływowe
- Granice zalewu wodą o prawdopodobieństwie przewyższenia p=0,5%
- Granice zalewu wodą o prawdopodobieństwie przewyższenia p=1%
- Granice zalewu wodą o prawdopodobieństwie przewyższenia p=10%
- Obiekty o znaczeniu kulturowym, gospodarczym, społecznym
- Tereny o znaczeniu kulturowym, gospodarczym, społecznym





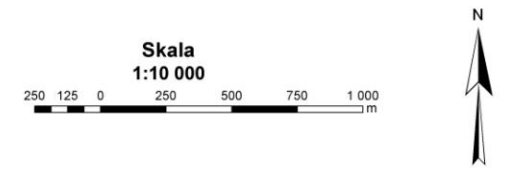
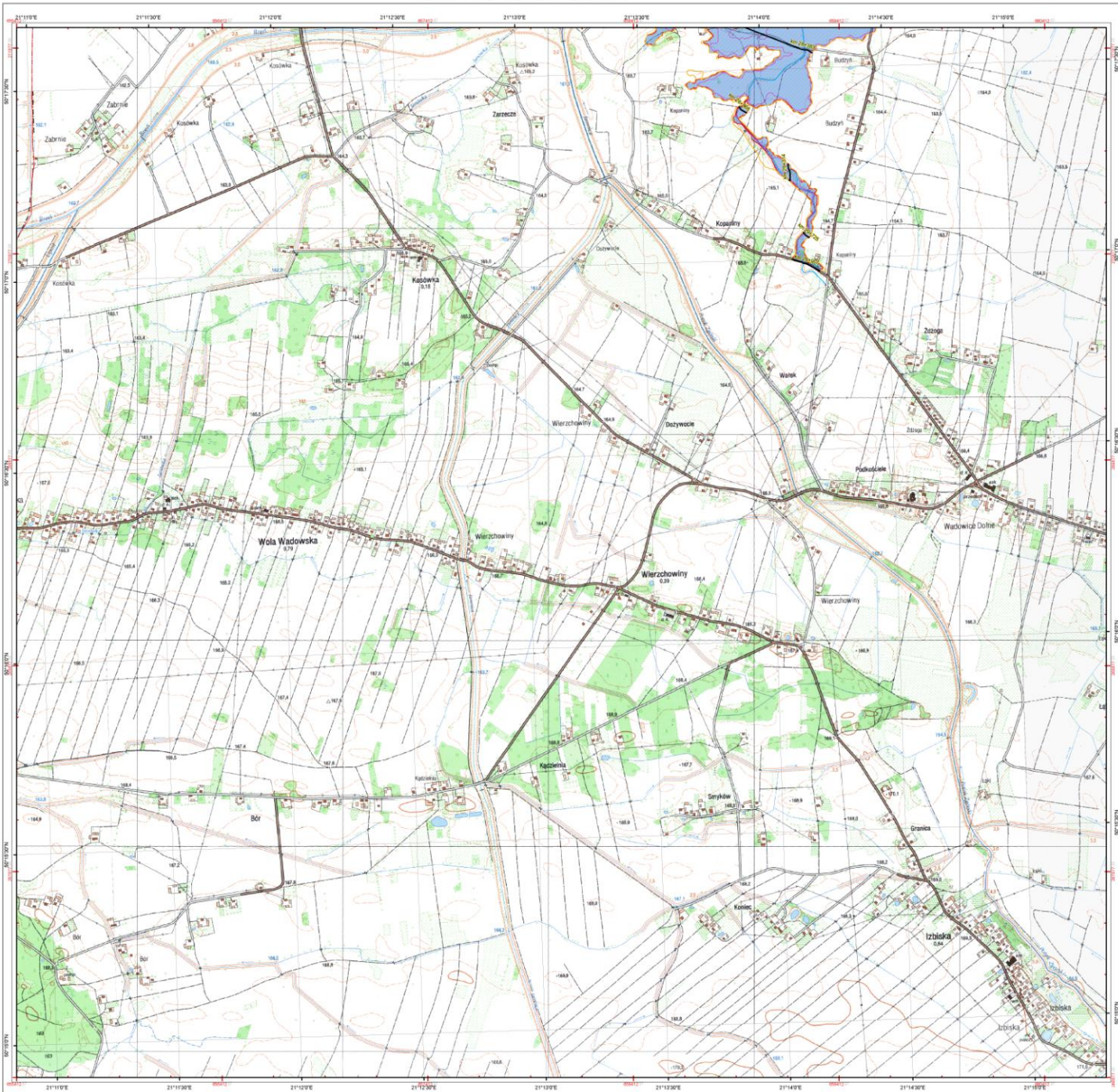
- Legenda**
- Przekroje
 - Wały przeciwpowodziowe
 - Rzeki
 - Zbiorniki retencyjne
 - Powiat
 - Gminy
 - Obszary bezpośredniego zagrożenia powodzią
 - Obszary bezodpływowe
 - Granice zalewu wodą o prawdopodobieństwie przewyższenia p=0,5%
 - Granice zalewu wodą o prawdopodobieństwie przewyższenia p=1%
 - Granice zalewu wodą o prawdopodobieństwie przewyższenia p=10%
 - Obiekty o znaczeniu kulturowym, gospodarczym, społecznym
 - Tereny o znaczeniu kulturowym, gospodarczym, społecznym



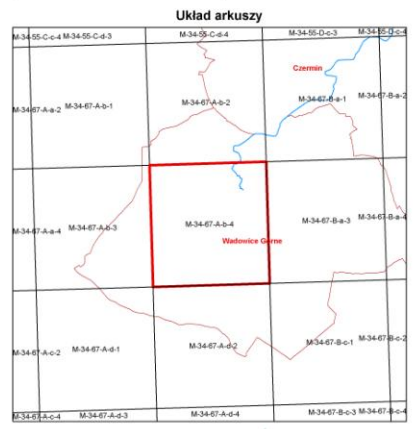
Współrzędne prostokątne: PLANS 1982
Współrzędne geograficzne: ETRF 89, elipsoidalny: WGS 84

INSPIRE **INSPIRE**

Kraków 2010 r.



- Legenda**
- Przekroje
 - Wały przeciwpowodziowe
 - Rzeki
 - Zbiorniki retencyjne
 - Powiat
 - Gminy
 - Obszary bezpośredniego zagrożenia powodzią
 - Obszary bezodpływowe
 - Granice zalewu wodą o prawdopodobieństwie przewyższenia p=0,5%
 - Granice zalewu wodą o prawdopodobieństwie przewyższenia p=1%
 - Granice zalewu wodą o prawdopodobieństwie przewyższenia p=10%
 - Obiekty o znaczeniu kulturowym, gospodarczym, społecznym
 - Tereny o znaczeniu kulturowym, gospodarczym, społecznym



Współrzędne prostokątne: PUW05 1982
Współrzędne geograficzne: 51°09'00" północ, 19°55'00" wschodnie

MSRP **MAPA**

Kraków 2010 r.