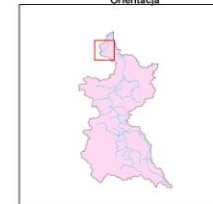


Legenda

- Przekroje
- Wały przeciwpowodziowe
- Rzeki
- Zbiorniki retencyjne
- Powiat
- Gminy
- Obszary bezpośredniego zagrożenia powodzią
- Obszary bezodpływowe
- Granice zalewu wodą o prawdopodobieństwie przewyższenia p=0,5%
- Granice zalewu wodą o prawdopodobieństwie przewyższenia p=1%
- Granice zalewu wodą o prawdopodobieństwie przewyższenia p=10%
- Obiekty o znaczeniu kulturowym, gospodarczym, społecznym
- Tereny o znaczeniu kulturowym, gospodarczym, społecznym

Orientacja



Układ arkuszy



Wydrukowana przez: PINGO 1992
Wydrukowana przez: ETAP SA, ul. Słowackiego 100/84



Kraków 2010 r.

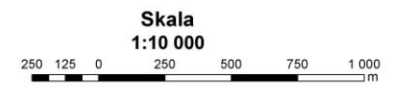
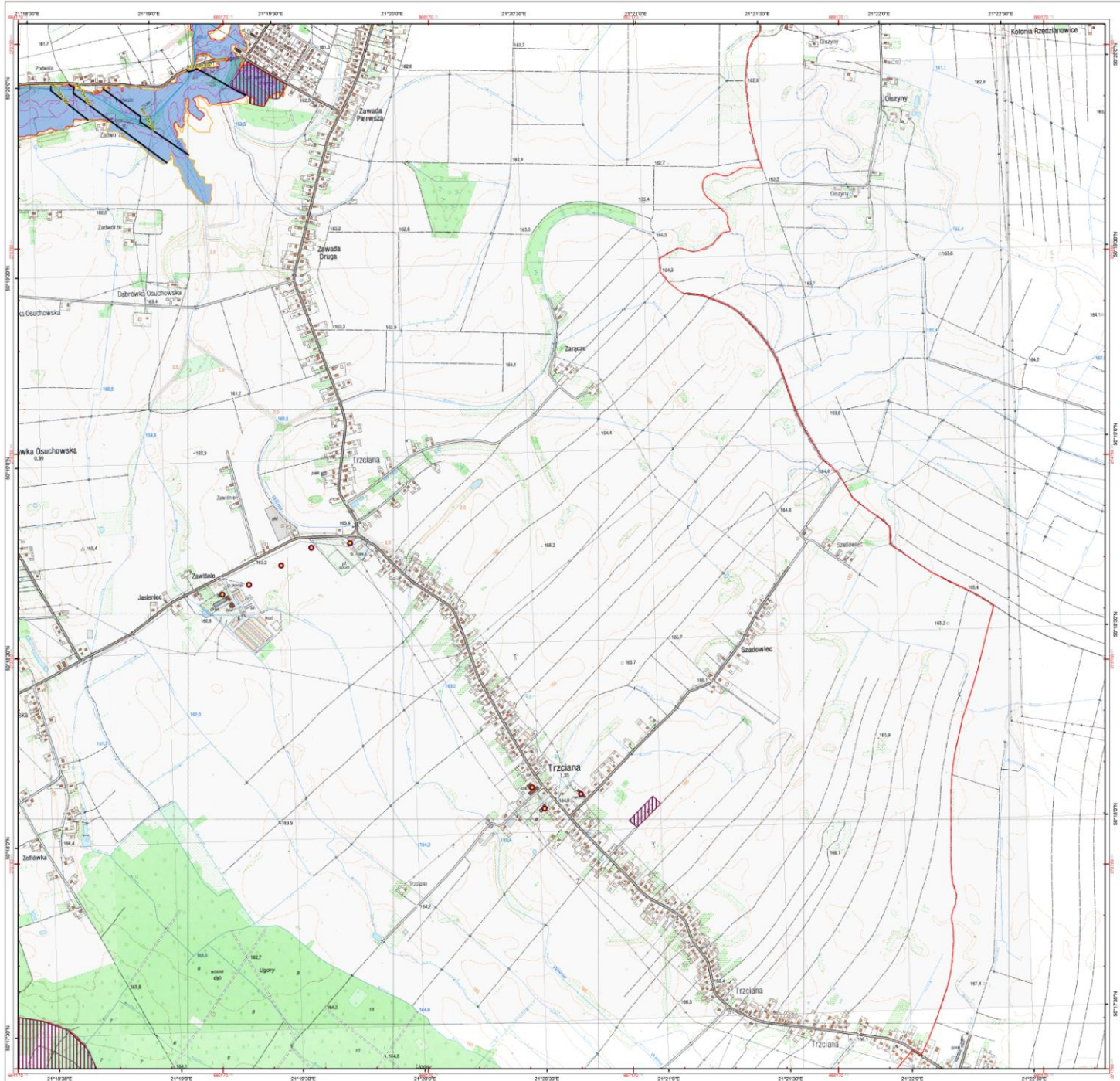


Regionalny Zarząd
Gospodarki Wodnej
w Krakowie



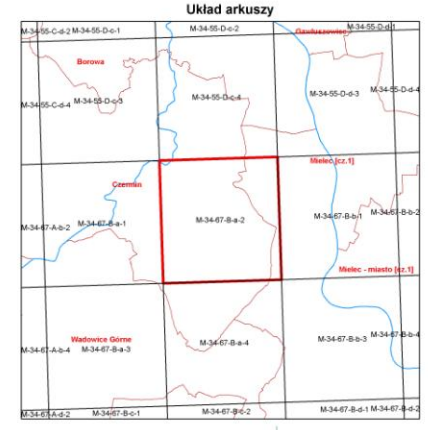
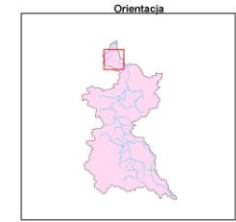
OBSZARY BEZPOŚREDNIEGO ZAGROŻENIA POWODZIĄ W ZLEWNI WIŚŁOKI, JAKO INTEGRALNY ELEMENT STUDIUM OCHRONY PRZECIWPOWODZIOWEJ

Czermin, Mielec, M-34-67-B-a-2

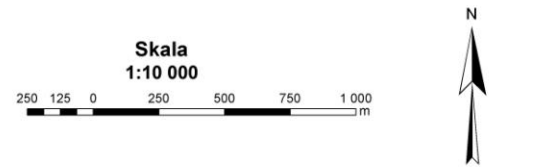
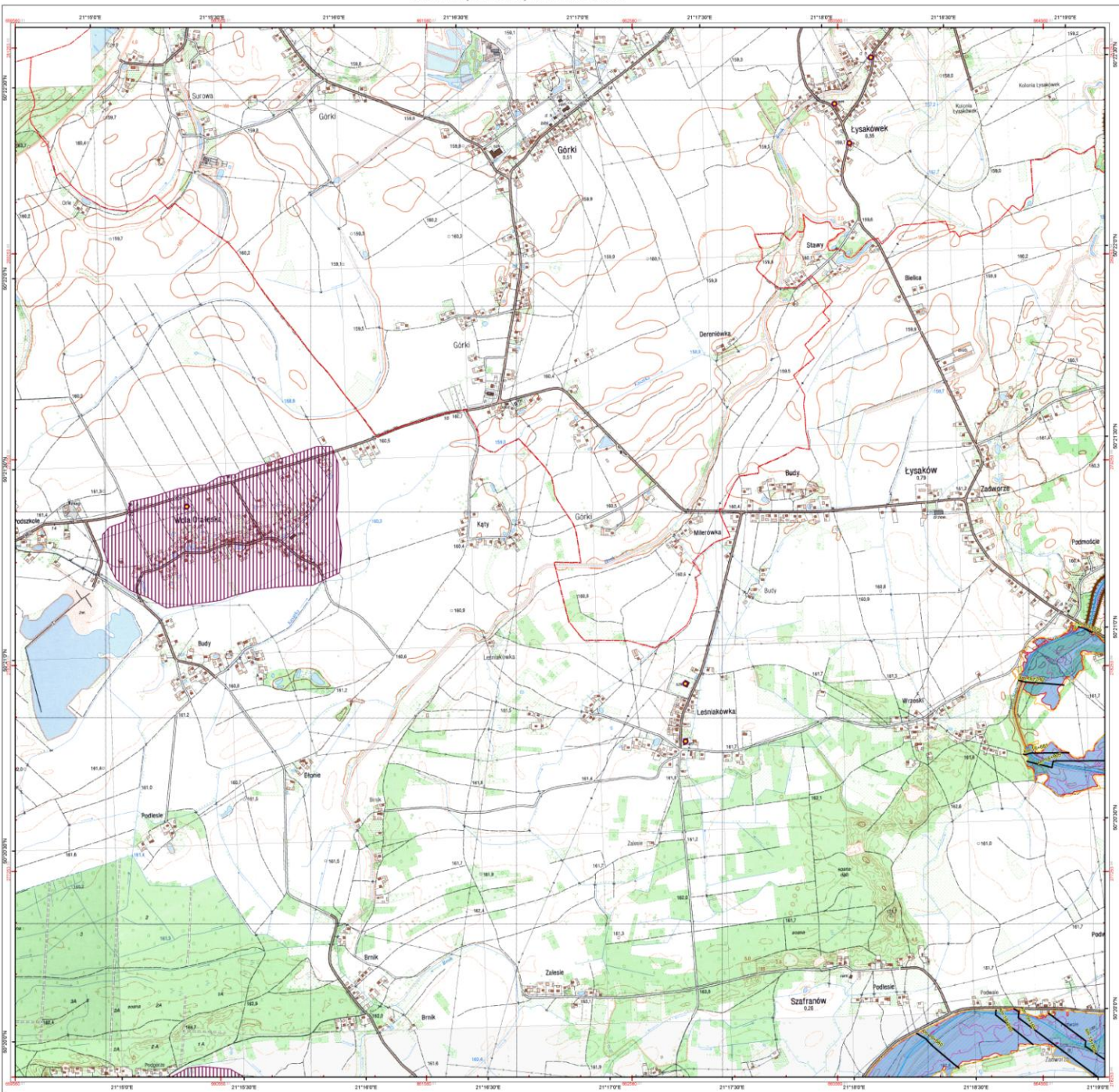


Legenda

- Przekroje
- Wały przeciwpowodziowe
- Rzeki
- Zbiorniki retencyjne
- Powiat
- Gminy
- Obszary bezpośredniego zagrożenia powodzią
- Obszary bezodpływowe
- Granice zalewu wodą o prawdopodobieństwie przewyższenia $p=0,5\%$
- Granice zalewu wodą o prawdopodobieństwie przewyższenia $p=1\%$
- Granice zalewu wodą o prawdopodobieństwie przewyższenia $p=10\%$
- Obiekty o znaczeniu kulturowym, gospodarczym, społecznym
- Tereny o znaczeniu kulturowym, gospodarczym, społecznym

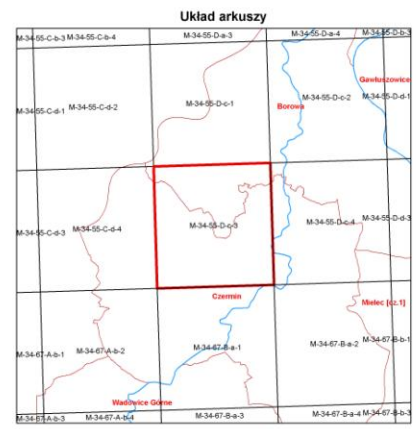
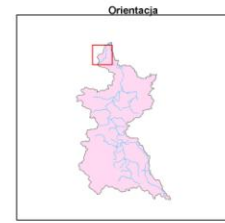


Współrzędne prostokątne: PLW02 1982
Współrzędne geodezyjne: 49°58'N, 20°58'E
misp
Kraków 2010 r.



Legenda

- Przekroje
- Wały przeciwpowodziowe
- Rzeki
- Zbiorniki retencyjne
- Powiat
- Gminy
- Obszary bezpośredniego zagrożenia powodzią
- Obszary bezodpływowe
- Granice zalewu wodą o prawdopodobieństwie przewyższenia p=0,5%
- Granice zalewu wodą o prawdopodobieństwie przewyższenia p=1%
- Granice zalewu wodą o prawdopodobieństwie przewyższenia p=10%
- Obiekty o znaczeniu kulturowym, gospodarczym, społecznym
- Tereny o znaczeniu kulturowym, gospodarczym, społecznym

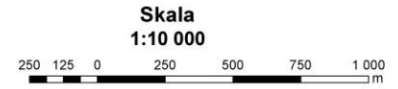
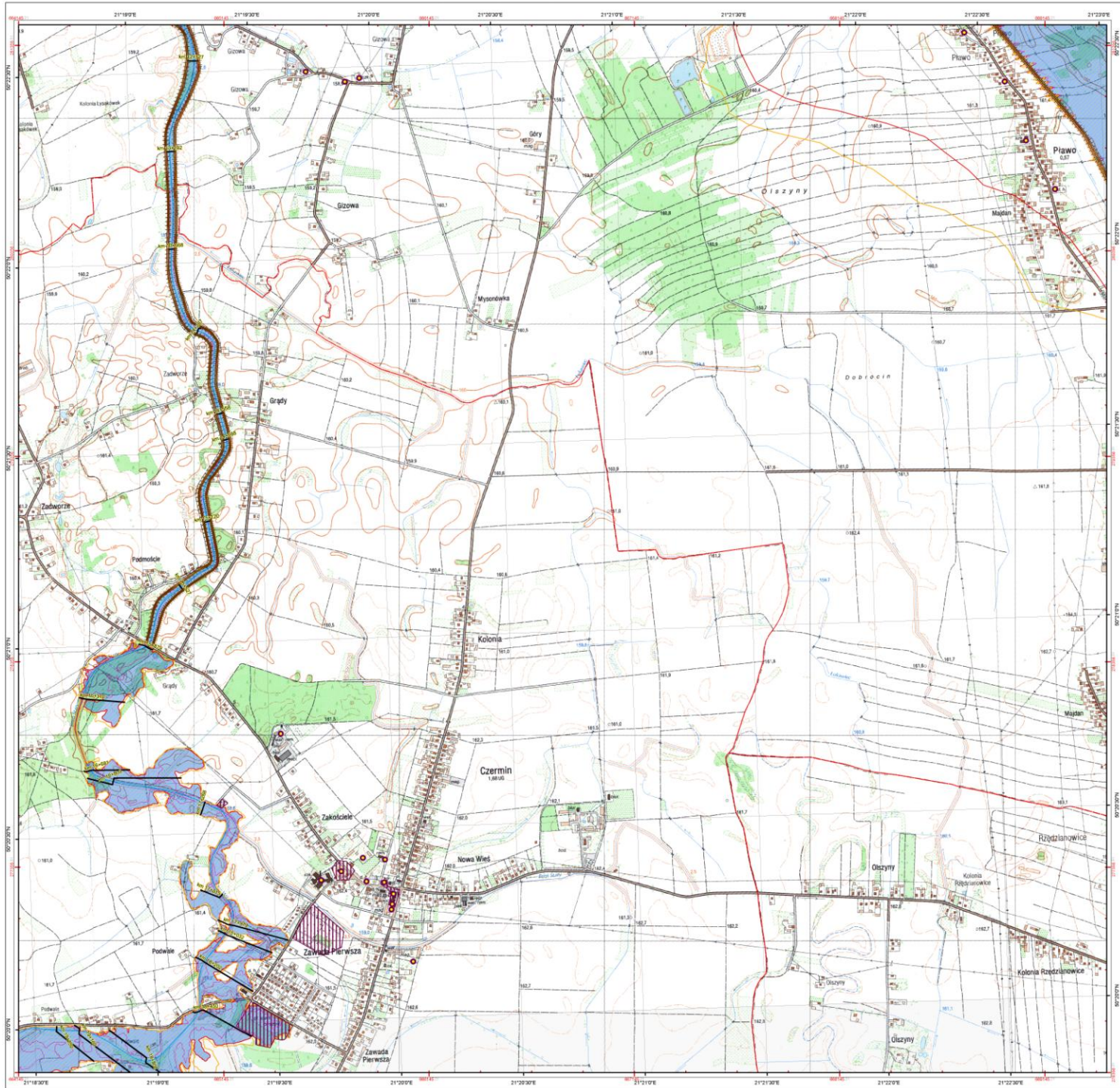


Wydanie projektowe: P103 102
 Wydział Geodezji i Kartografii, IGLiG, ul. Słowackiego 105/84

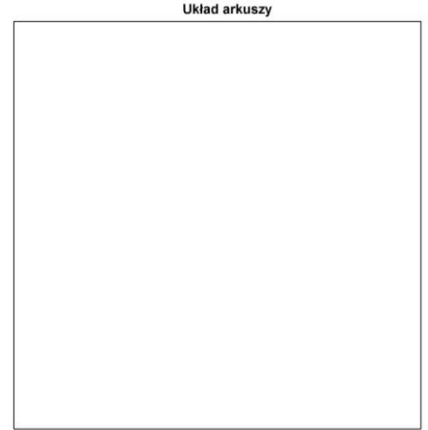
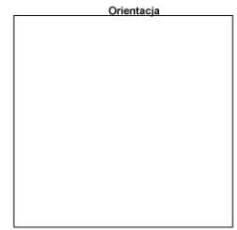
 Kraków 2010 r.

OBSZARY BEZPOŚREDNIEGO ZAGROŻENIA POWODZIĄ W ZLEWNI WISŁOKI, JAKO INTEGRALNY ELEMENT STUDIUM OCHRONY PRZECIWPOWODZIWEJ

Czermin, Borowa, Mielec, M-34-55-D-c-4



- Legenda**
- Przekroje
 - Wały przeciwpowodziowe
 - Rzeki
 - Zbiorniki retencyjne
 - Powiat
 - Gminy
 - Obszary bezpośredniego zagrożenia powodzią
 - Obszary bezodpływowe
 - Granice zalewu wodą o prawdopodobieństwie przewyższenia p=0,5%
 - Granice zalewu wodą o prawdopodobieństwie przewyższenia p=1%
 - Granice zalewu wodą o prawdopodobieństwie przewyższenia p=10%
 - Obiekty o znaczeniu kulturowym, gospodarczym, społecznym
 - Tereny o znaczeniu kulturowym, gospodarczym, społecznym

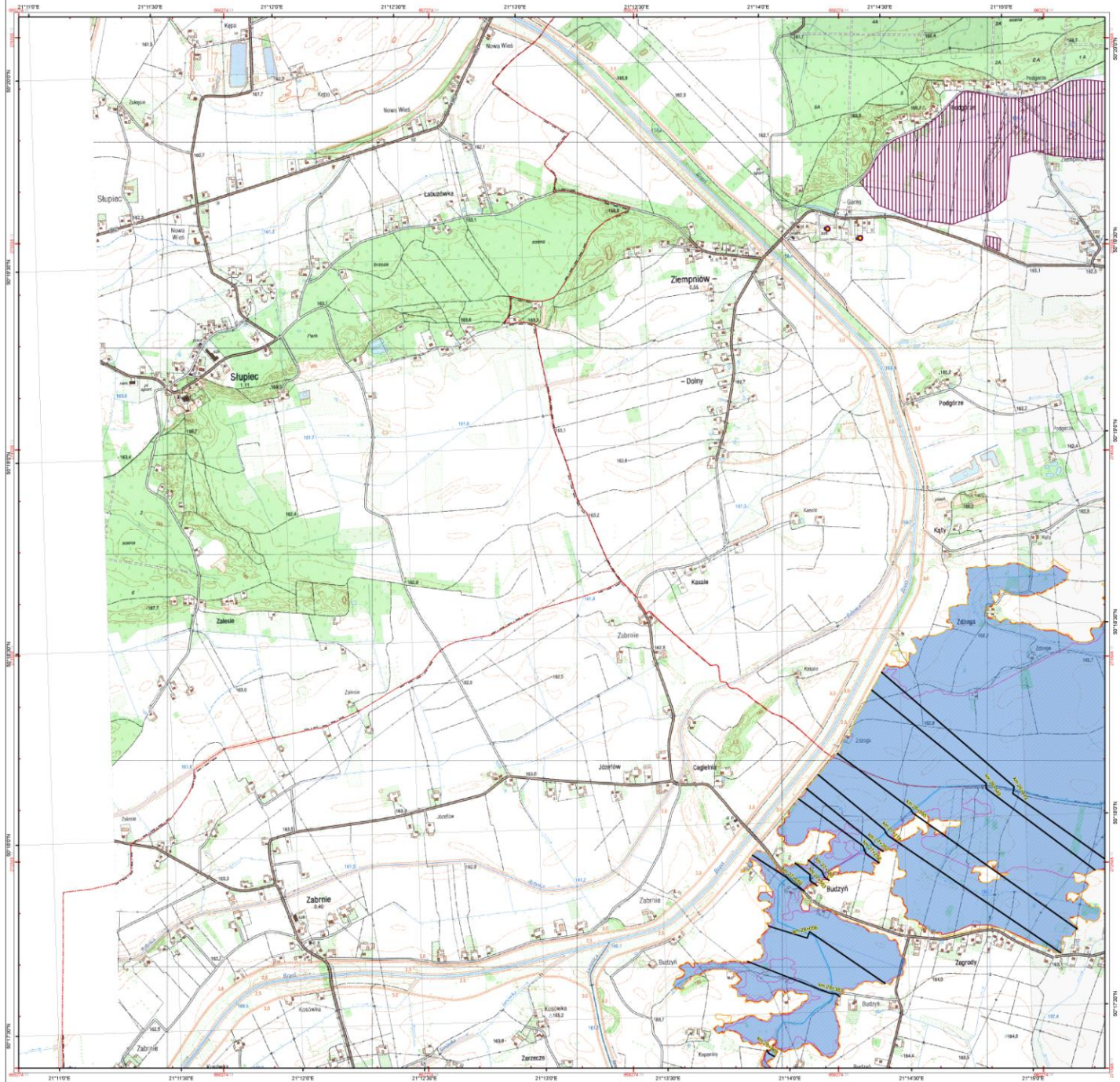


Współrzędne prostokątne: POKŁ 1985
Współrzędne geograficzne: 49°19'58,00" północ, 21°04'58,00" wsch

 Kraków 2010 r.

OBSZARY BEZPOŚREDNIEGO ZAGROŻENIA POWODZIĄ W ZLEWNI WISŁOKI, JAKO INTEGRALNY ELEMENT STUDIUM OCHRONY PRZECIWPOWODZIOWEJ

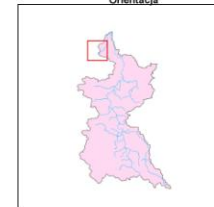
Czermin, Wadowice Górne, M-34-67-A-b-2



Legenda

- Przekroje
- Wały przeciwpowodziowe
- Rzeki
- Zbiorniki retencyjne
- Powiat
- Gminy
- Obszary bezpośredniego zagrożenia powodzią
- Obszary bezodpływowe
- Granice zalewu wodą o prawdopodobieństwie przewyższenia p=0,5%
- Granice zalewu wodą o prawdopodobieństwie przewyższenia p=1%
- Granice zalewu wodą o prawdopodobieństwie przewyższenia p=10%
- Obiekty o znaczeniu kulturowym, gospodarczym, społecznym
- Tereny o znaczeniu kulturowym, gospodarczym, społecznym

Orientacja



Układ arkuszy



Wzrosty zaimp. przedmiotowe: PUNIG 1980
Wzrosty zaimp. graniczne: ETMPEB, współrz. 1958,84
MSSP **IKK** **PROJEKT** **K&K**
Kraków 2010 r.